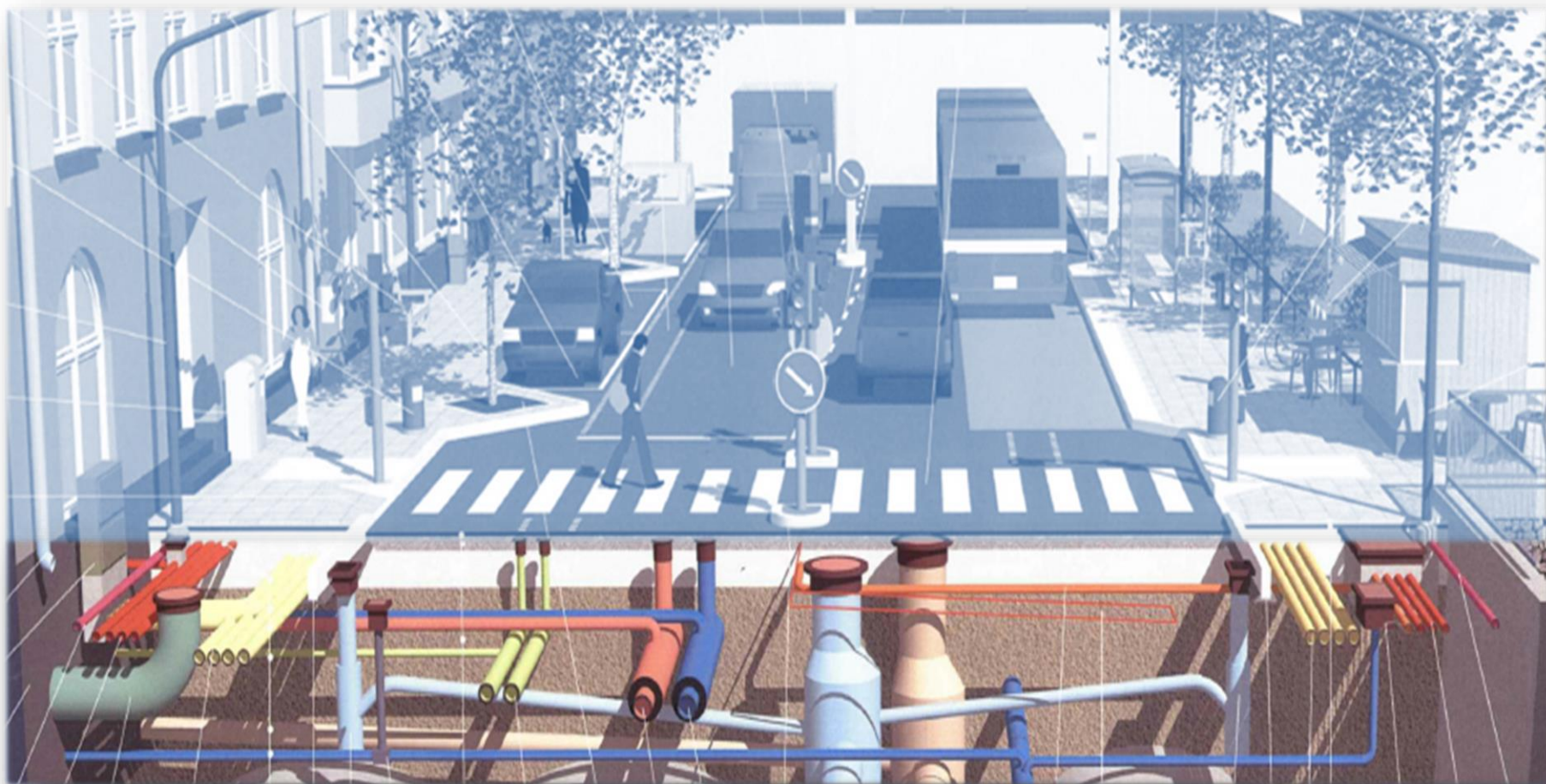


# IL CATASTO REGIONALE INFRASTRUTTURE E RETI



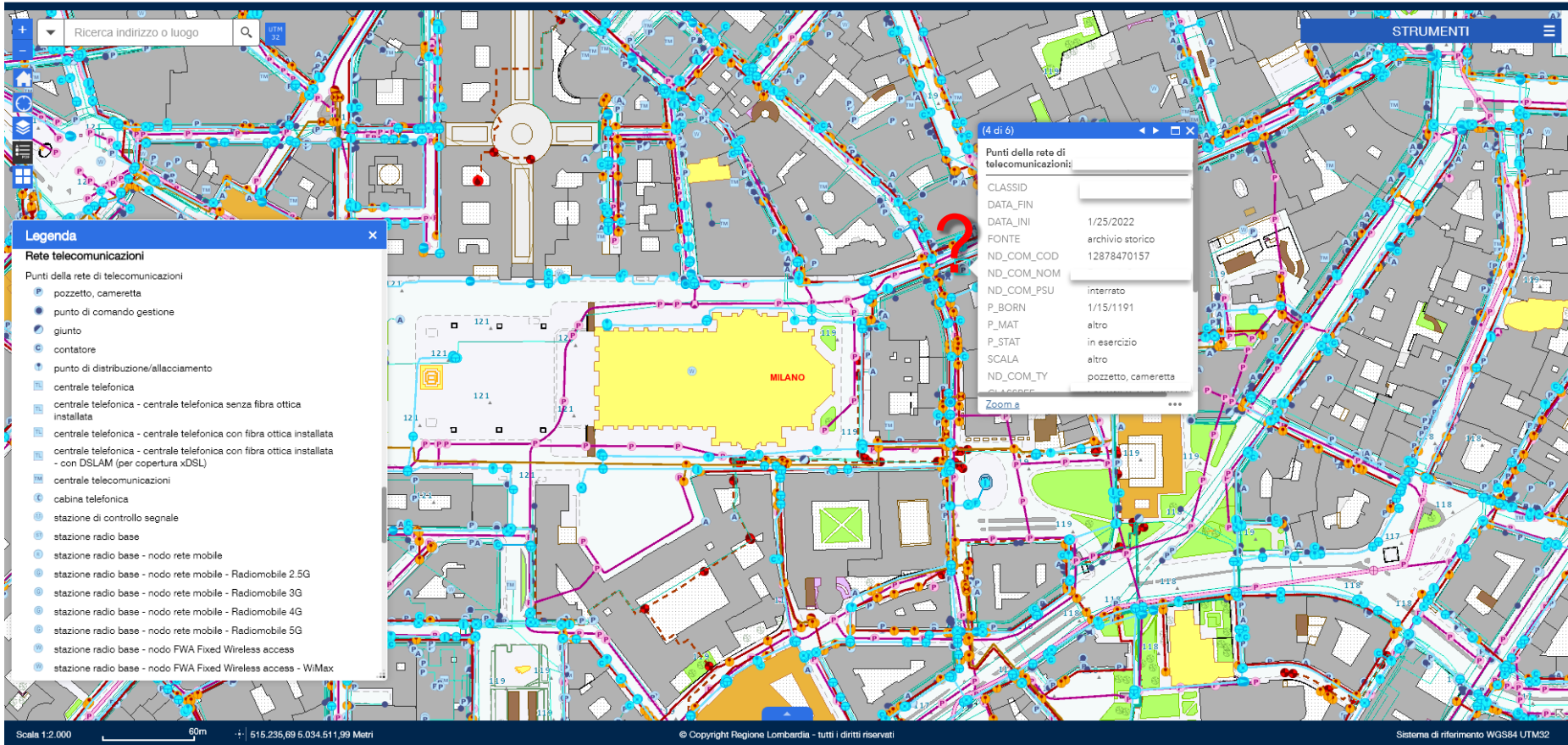
[catastosottosuolo@regione.lombardia.it](mailto:catastosottosuolo@regione.lombardia.it)



<https://www.multiplan.servizirl.it/it>



# IL CATASTO REGIONALE INFRASTRUTTURE E RETI



APPROVVIGIONAMENTO IDRICO

RETE ELETTRICA

INFRASTRUTTURE DI ALLOGGIAMENTO



TELECOMUNICAZIONI

GAS

SMALTIMENTO IDRICO

## Multiplan

### Portale di accesso agli applicativi di Pianificazione Territoriale

Nelle prossime settimane le Tessere Sanitarie (TS-CNS) emesse dal Ministero dell'Economia e delle Finanze potrebbero essere distribuite in una nuova versione senza microchip, considerata la scarsità internazionale dei materiali necessari per la produzione di questi ultimi. Le nuove Tessere Sanitarie senza microchip avranno valenza di Codice Fiscale e di Tessera Europea Assistenza Malattia (TEAM) ma non le funzionalità della Carta Nazionale dei Servizi (identificazione e autenticazione online e firma elettronica avanzata nei rapporti con le Pubbliche Amministrazioni). Se vuoi continuare ad utilizzare la vecchia CNS per accedere ai servizi della pubblica amministrazione, CONSERVALA, ma ricordati che prima della scadenza devi estendere la durata del certificato di autenticazione fino al 31 dicembre 2023 attraverso il software pubblicato sul portale del Sistema Tessera Sanitaria gestito dal Ministero dell'Economia e delle Finanze al seguente link <https://sistemats1.sanita.finanze.it/portale/elenco-driver-cittadini-modalita-accesso>. Per estendere la validità della precedente TS-CNS è fondamentale essere in possesso del codice PIN.

**MULTIPLAN** è la piattaforma per l'acquisizione dei dati territoriali provenienti dalle Pubbliche Amministrazioni: consente a queste di avere un singolo punto di accesso per la consegna e la visualizzazione dei piani di valenza territoriale in versione digitale.

Da MULTIPLAN si accede a diversi applicativi: alcuni sono a libero accesso e consentono di consultare e scaricare documenti, altri sono accessibili solo a seguito di registrazione e abilitazione.

Per registrazione e abilitazione cliccare sul pulsante "Accedi" sulla barra verde in alto, compilare i campi richiesti e attendere la mail di conferma abilitazione. Per informazioni sui vari applicativi, rivolgersi ai referenti (vedi "Contattaci" nel fondo pagina blu).

#### PUGSSWEB

PUGSSWEB è il sistema informativo che consente la condivisione dei documenti relativi ai Piani Urbani Generali dei Servizi del Sottosuolo (PUGSS) redatti e approvati dai Comuni. È consultabile da ogni cittadino.

Consulta

#### CATASTO REGIONALE INFRASTRUTTURE E RETI

Archivio di dati georeferenziati relativi a reti di servizi e infrastrutture per la distribuzione dei servizi pubblici a rete e delle altre infrastrutture presenti nel sottosuolo. Il servizio è rivolto ai Comuni ed enti pubblici locali. È consultabile solo a seguito di abilitazione.



Accedi

Ricerca indirizzo o luogo

**Legenda**

**Rete telecomunicazioni**

- Punti della rete di telecomunicazioni
  - pozzetto, cameretta
  - punto di comando gestione
  - giunto
  - contatore
  - punto di distribuzione/allacciamento
- centrale telefonica
  - centrale telefonica - centrale telefonica senza fibra ottica installata
  - centrale telefonica - centrale telefonica con fibra ottica installata
  - centrale telefonica - centrale telefonica con fibra ottica installata - con DSLAM (per copertura xDSL)
- centrale telecomunicazioni
  - cabina telefonica
- stazione di controllo segnale
- stazione radio base
  - stazione radio base - nodo rete mobile
  - stazione radio base - nodo rete mobile - Radiomobile 2.5G
  - stazione radio base - nodo rete mobile - Radiomobile 3G
  - stazione radio base - nodo rete mobile - Radiomobile 4G
  - stazione radio base - nodo rete mobile - Radiomobile 5G
  - stazione radio base - nodo FWA Fixed Wireless access
  - stazione radio base - nodo FWA Fixed Wireless access - WiMax

Scale 1:2.000 60m 514,876,38 5,034,368,58 Metri

© Copyright Regione Lombardia - tutti i diritti riservati

Sisteme di riferimento WGS84 UTM32

**STRUMENTI**

DOWNLOAD RETI

Il Download è disponibile solo per i dati ricadenti all'interno del territorio di competenza dell'utente.

Selezionare Rete Tecnologica  
Rete Telecomunicazioni

Selezionare Provincia  
MILANO

Selezionare Comune  
MILANO

Nel caso non venga selezionato un Comune, sarà effettuato il download di tutti i comuni della provincia

Download Annulla

## Il nuovo attacco russo contro le infrastrutture energetiche ucraine

Ha provocato estesi blackout e due morti nell'area di Zaporizhzhia. Zeleny ha però detto che la gran parte dei missili è stata abbattuta

