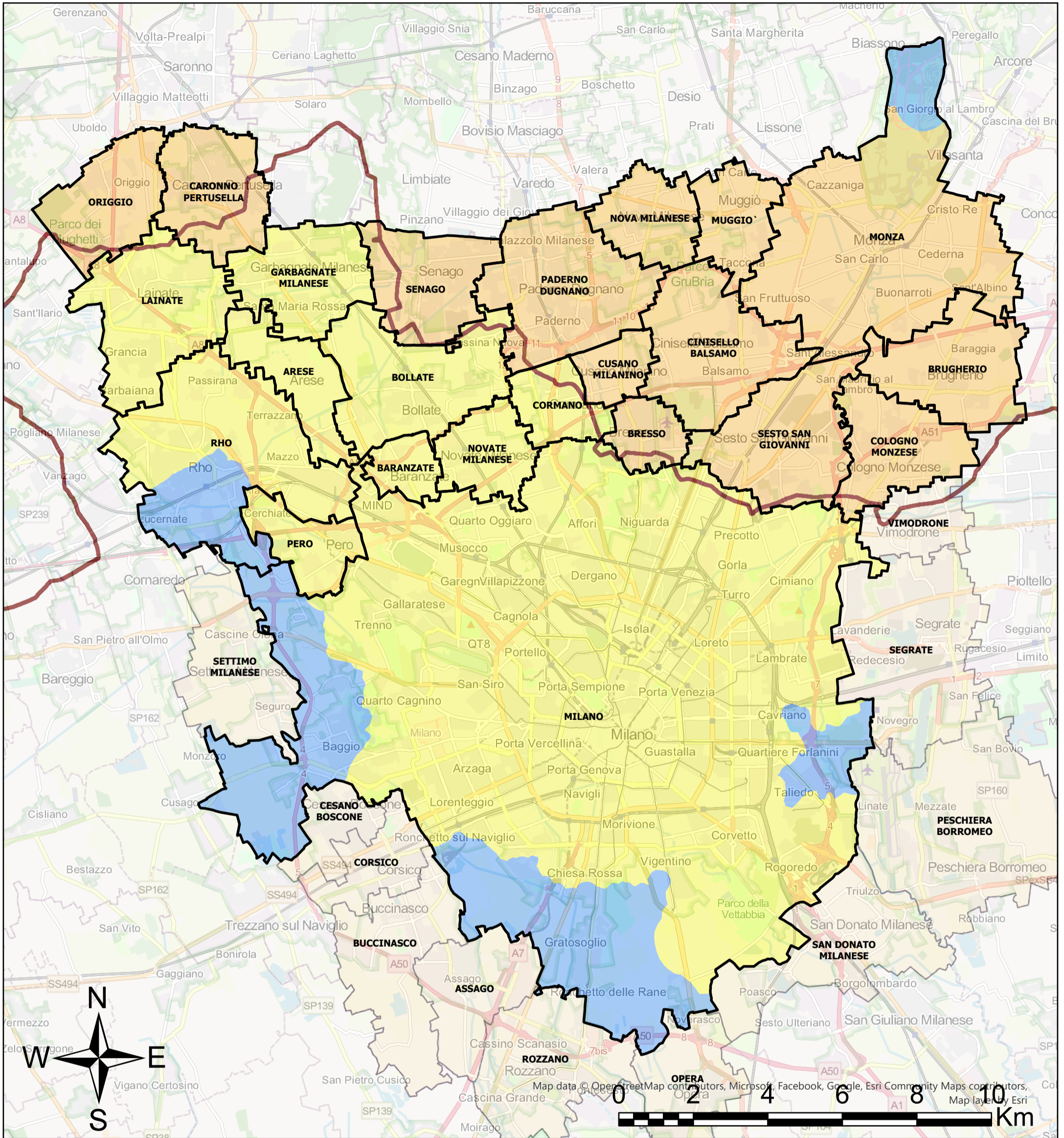


# MISURE DI GESTIONE DELL'INQUINAMENTO DIFFUSO DELLE ACQUE SOTTERRANEE NELL'AREA DEL NORD MILANESE

## ALLEGATO 4 Tavole - Perimetrazione inquinamento diffuso e CRB definite per PCE, TCM, Cr VI

Aprile 2026

# CRB PCE - Acquifero A/AB



## LEGENDA

CRB PCE Acq. A ( $\mu\text{g/l}$ )

1,1

6,3

CRB PCE Acq. AB ( $\mu\text{g/l}$ )

1,1

3,4



Superficie di separazione

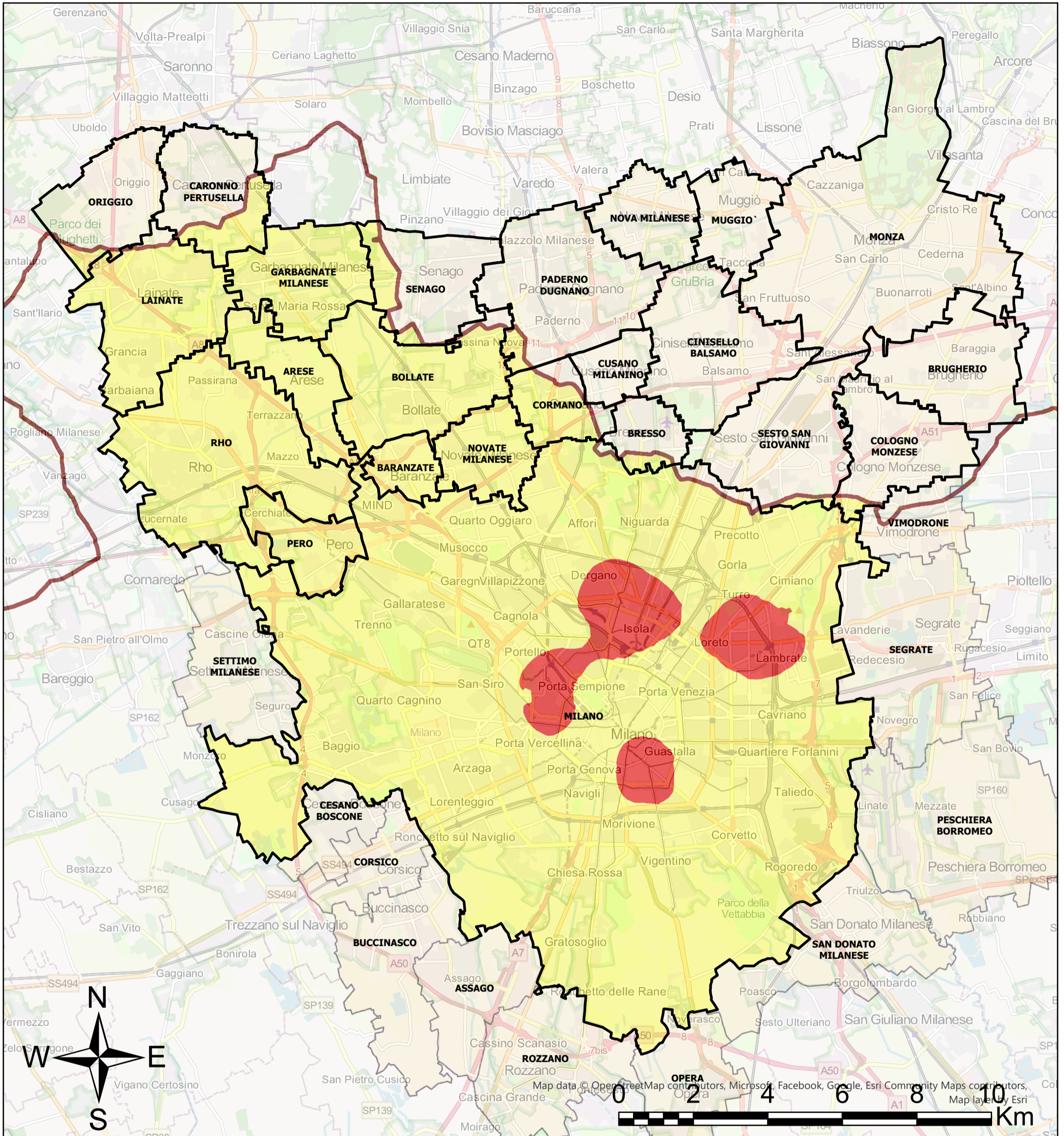


Comuni Inquinamento Diffuso



Comuni (Area di studio)

# CRB PCE - Acquifero B



## LEGENDA

CRB PCE Acq. B ( $\mu\text{g/l}$ )

4,8

8,5



Superficie di separazione

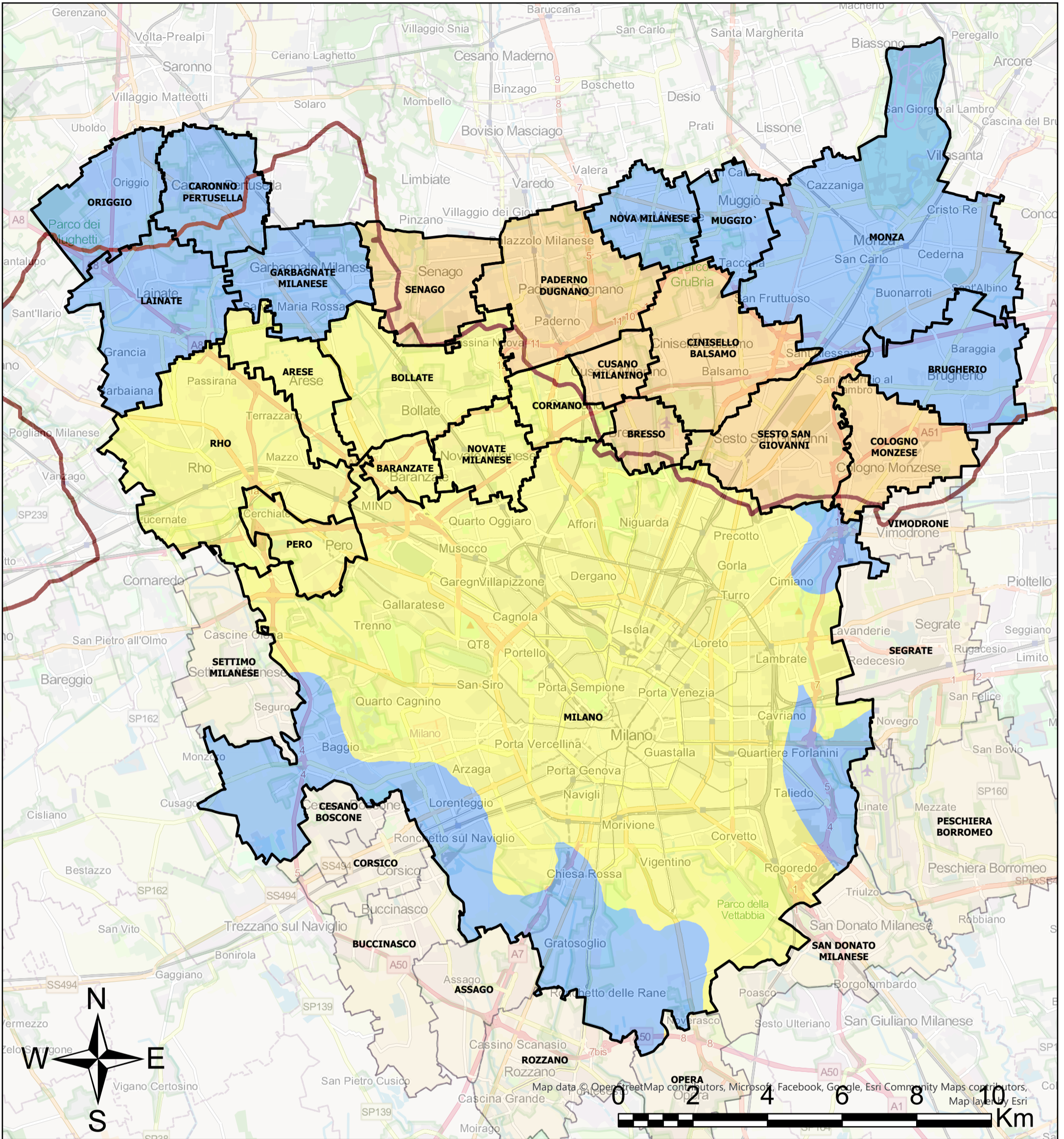


Comuni Inquinamento Diffuso



Comuni (Area di studio)

# CRB TCM - Acquifero A/AB



## LEGENDA

CRB TCM Acq. A ( $\mu\text{g/l}$ )

0,15

0,30

CRB TCM Acq. AB ( $\mu\text{g/l}$ )

0,15

0,40



Superficie di separazione

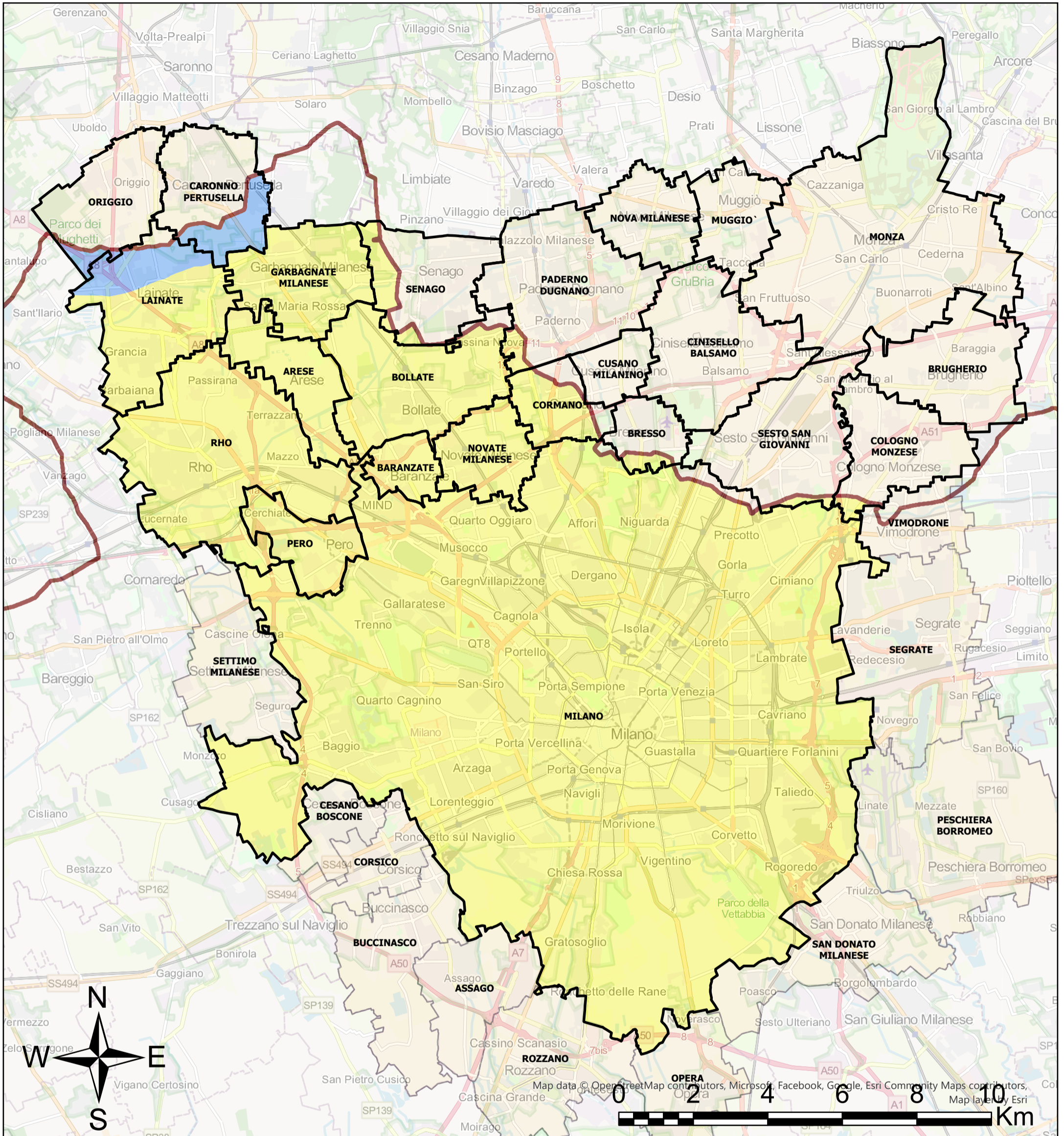


Comuni Inquinamento Diffuso



Comuni (Area di studio)

# CRB TCM - Acquifero B



## LEGENDA

CRB TCM Acq. B ( $\mu\text{g/l}$ )

0,15

0,75



Superficie di separazione

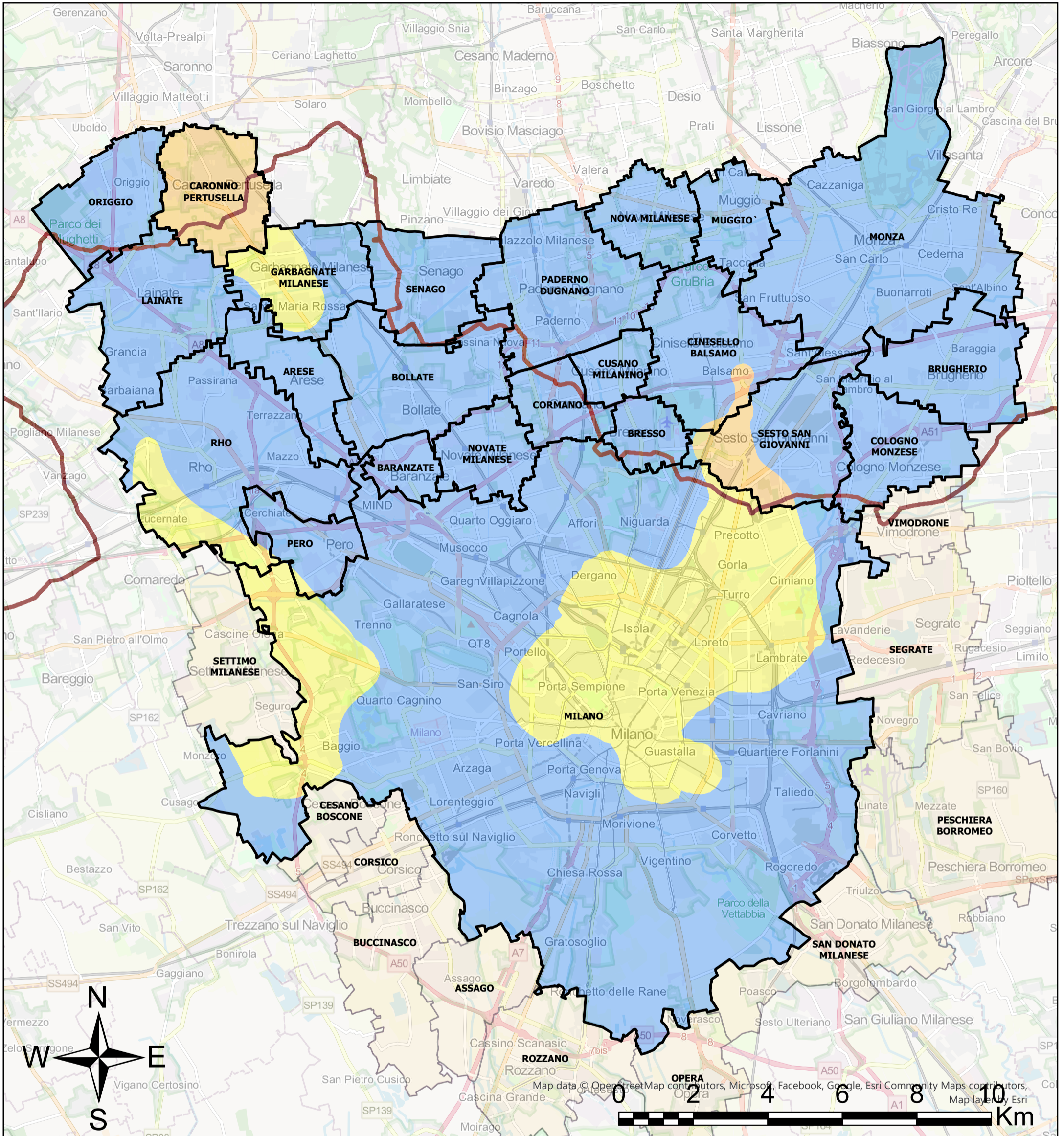


Comuni Inquinamento Diffuso



Comuni (Area di studio)

# CRB Cr VI - Acquifero B/AB



## LEGENDA

CRB Cr VI Acq. B ( $\mu\text{g/l}$ )

5,0

7,8

CRB Cr VI Acq. AB ( $\mu\text{g/l}$ )

5,0

6,0



Superficie di separazione



Comuni Inquinamento Diffuso



Comuni (Area di studio)