

CEM AMBIENTE

FLESSIBILITÀ E INNOVAZIONE: COME
GOVERNARE LA COMPLESSITÀ DEI TERRITORI



Pavia, 12 febbraio 2026

cem
ambiente

NUMERI E TERRITORIO



COMUNI SERVITI

77

NUMERO DIPENDENTI
460



ABITANTI

700mila

MONZA E
BRIANZA

PAVIA

LODI

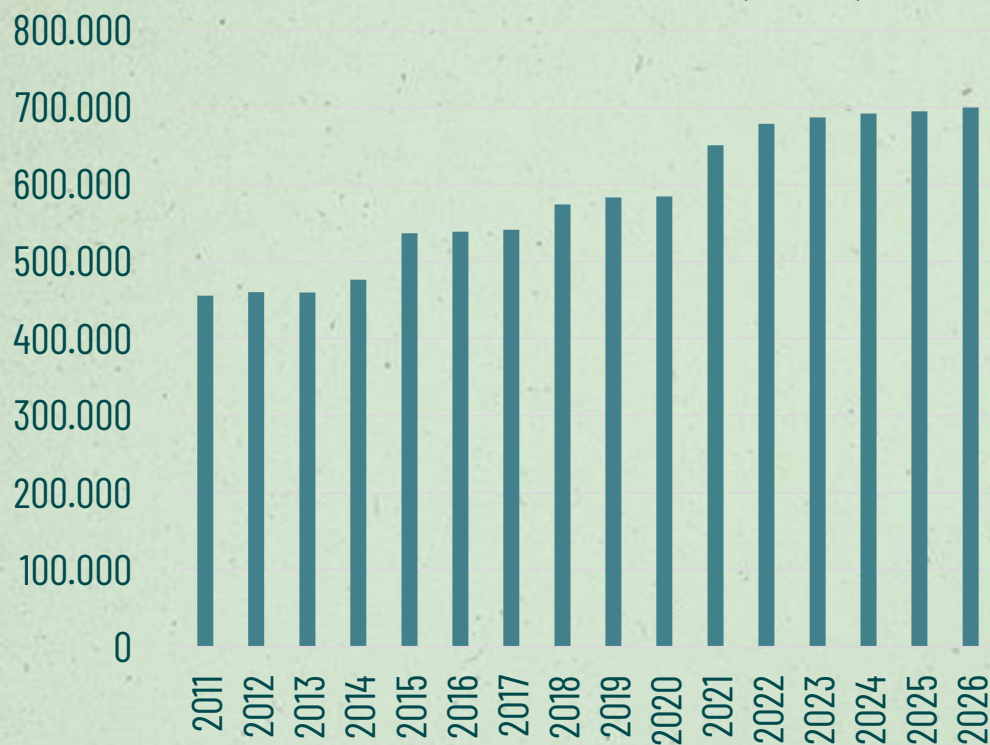
MILANO



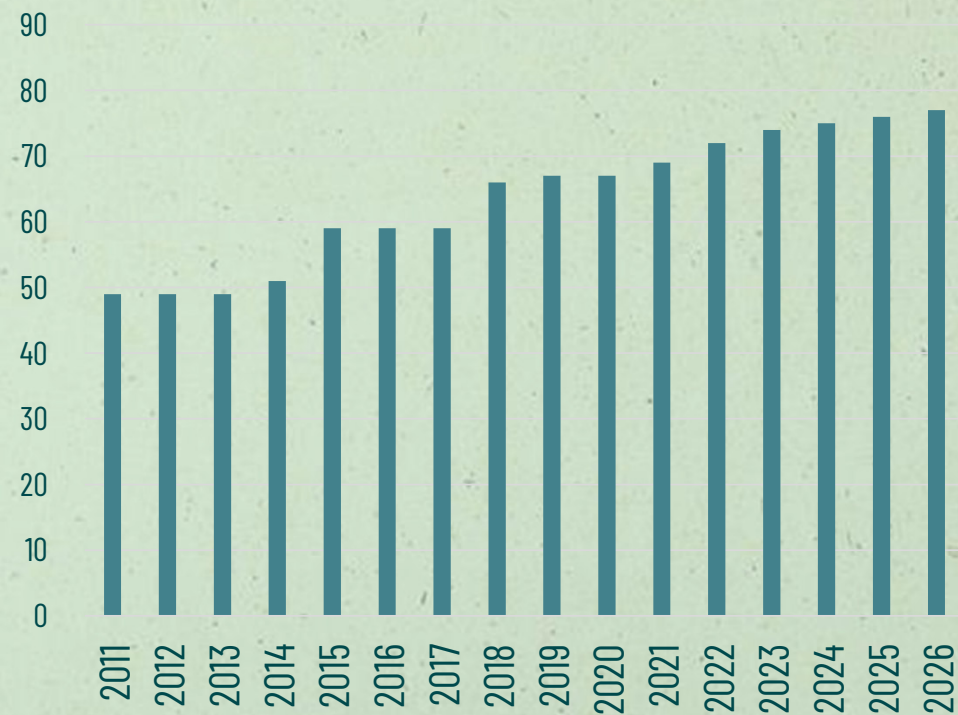
LA CRESCITA DI CEM AMBIENTE



ABITANTI SERVITI (GEN.2026)



COMUNI SOCI (GEN.2026)



GESTIONE DEL CICLO INTEGRATO DEI RIFIUTI



MASSIMIZZARE LA
RACCOLTA IN FORMA
DIFFERENZIATA DEI
RIFIUTI PRODOTTI



INCREMENTARE IL
RECUPERO DI
MATERIA



FORNIRE UN SERVIZIO
COMPLETO, ACCURATO,
CONTINUO E RISPETTOSO
DELL'AMBIENTE



INFORMARE E
SENSIBILIZZARE
LA CITTADINANZA

I NOSTRI SERVIZI



RACCOLTA
DIFFERENZIATA
PORTA A PORTA
AVANZATA

SPAZZAMENTO
STRADE



PIATTAFORME
ECOLOGICHE
COMUNALI



IMPIANTI
RECUPERO
RIFIUTI



LA FLOTTA E LE SEDI

- 51 spazzatrici stradali
- 61 Porter per la pulizia manuale
- 14 mezzi per micro-raccolte, Ecomobile e ingombranti a domicilio
- 69 vasche per la raccolta
- 53 compattatori raccolta
- 10 costipatori raccolta
- 12 scarrabili e 3 rimorchi
- 1 lavastrade



- 10 Centri di servizio
- Stazione di trasferimento di Bellusco/Mezzago
- Centro Multimateriale di Liscate
- Impianto di lavaggio delle terre
- Sede centrale di Cavenago di Brianza

DAL 2022, LA SCELTA DELL'ELETTRICO



2 COMPATTATORI
1 SPAZZATRICE
2 AUTOCARRI
3 MINI SPAZZATRICI
MANUALI

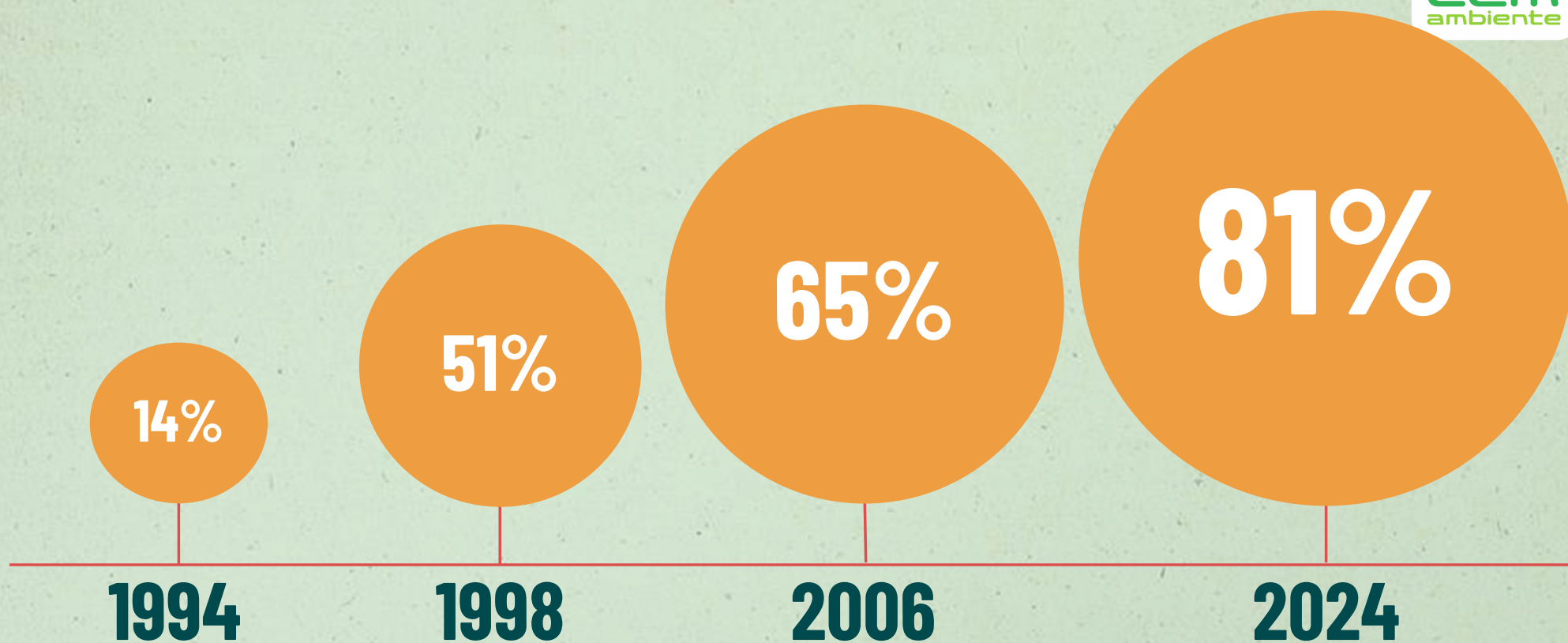


NON SOLO MEZZI. I PARCHI SOLARI DI CEM



CAVENAGO BRIANZA - 99 KWP +72 KWP nel 2026
LISCATE - 140 KWP
BELLUSCO - 55 KWP
MELEGNANO - 94 KWP
TORREVECCHIA PIA - PROSSIMA REALIZZAZIONE

LA CRESCITA DELLA RACCOLTA NEL TERRITORIO CEM





ECUOSACCO
per una raccolta del SECCO



2014

NASCE ECUOSACCO

Il sacco rosso prepagato per la riduzione della frazione secca indifferenziata viene sperimentato nei Comuni di Bellusco, Mezzago e Grezzago. Da lì raccolta, progetti e comuni sono cresciuti...

OGGI ECUOSACCO È ATTIVO IN 52 COMUNI SOCI (dato 2025).

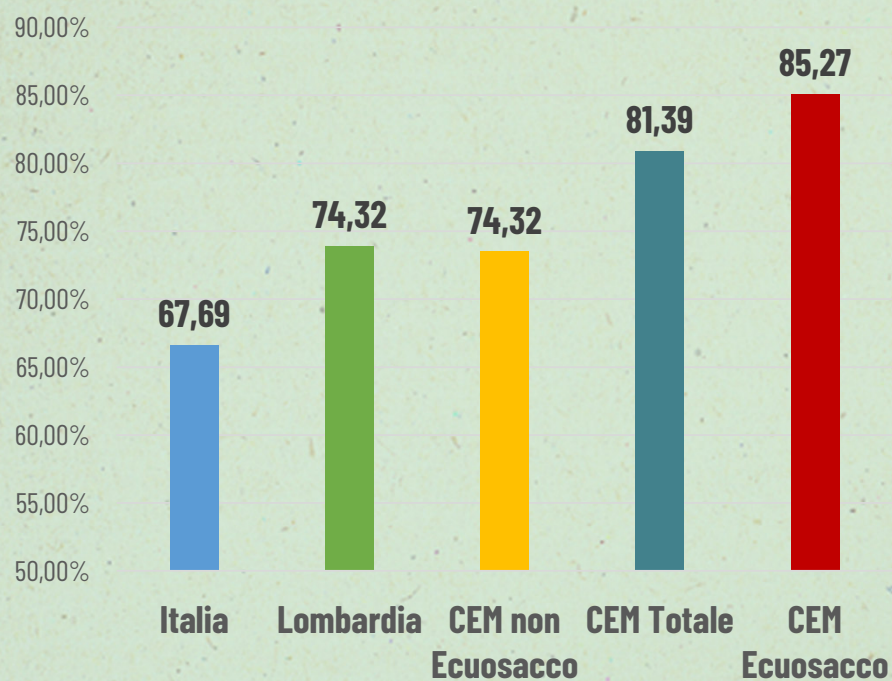
TOTALE: 469.093 abitanti

Altri 6 Comuni entreranno entro fine 2026

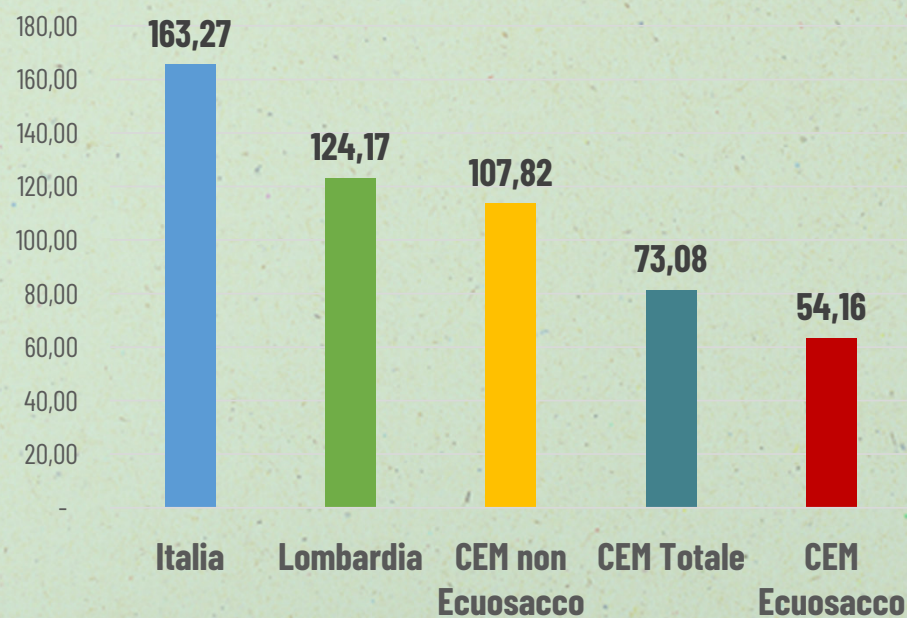
ECUOSACCO IL BENCHMARK



Raccolta differenziata percentuale: collocazione di CEM nel quadro nazionale

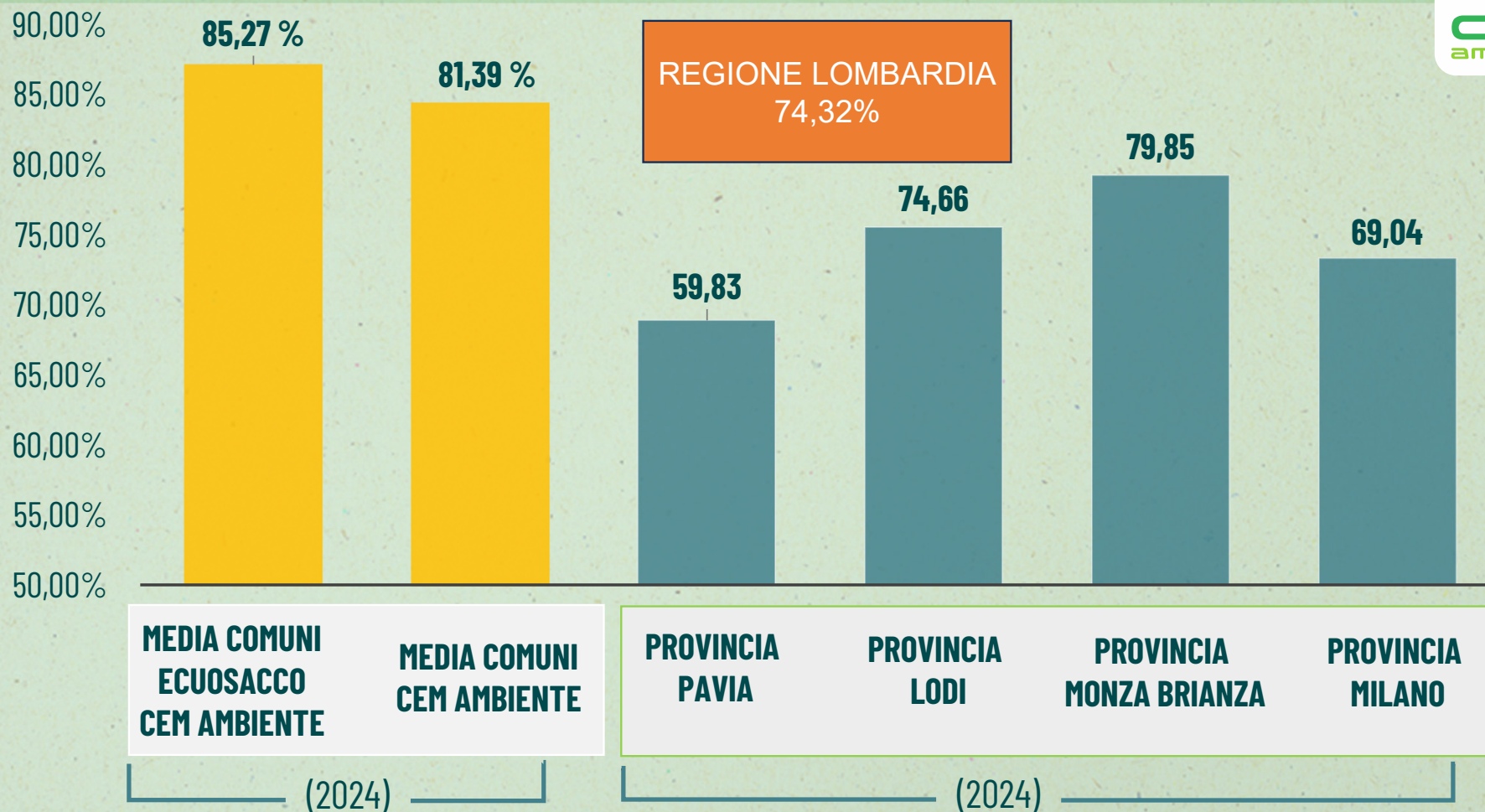


Produzione di rifiuto indifferenziato pro capite in kg: collocazione di CEM nel quadro nazionale

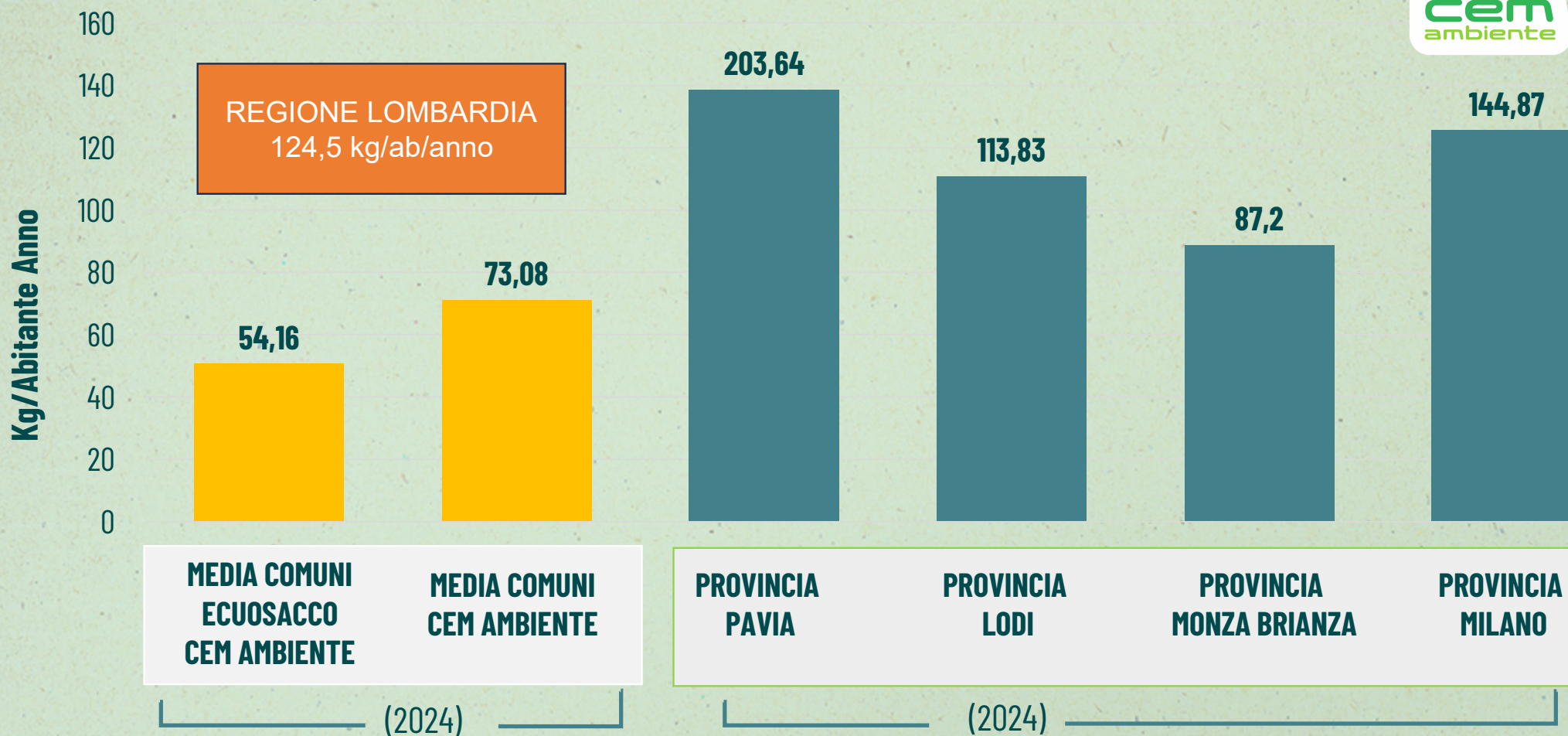


DATI ISPRA 2024

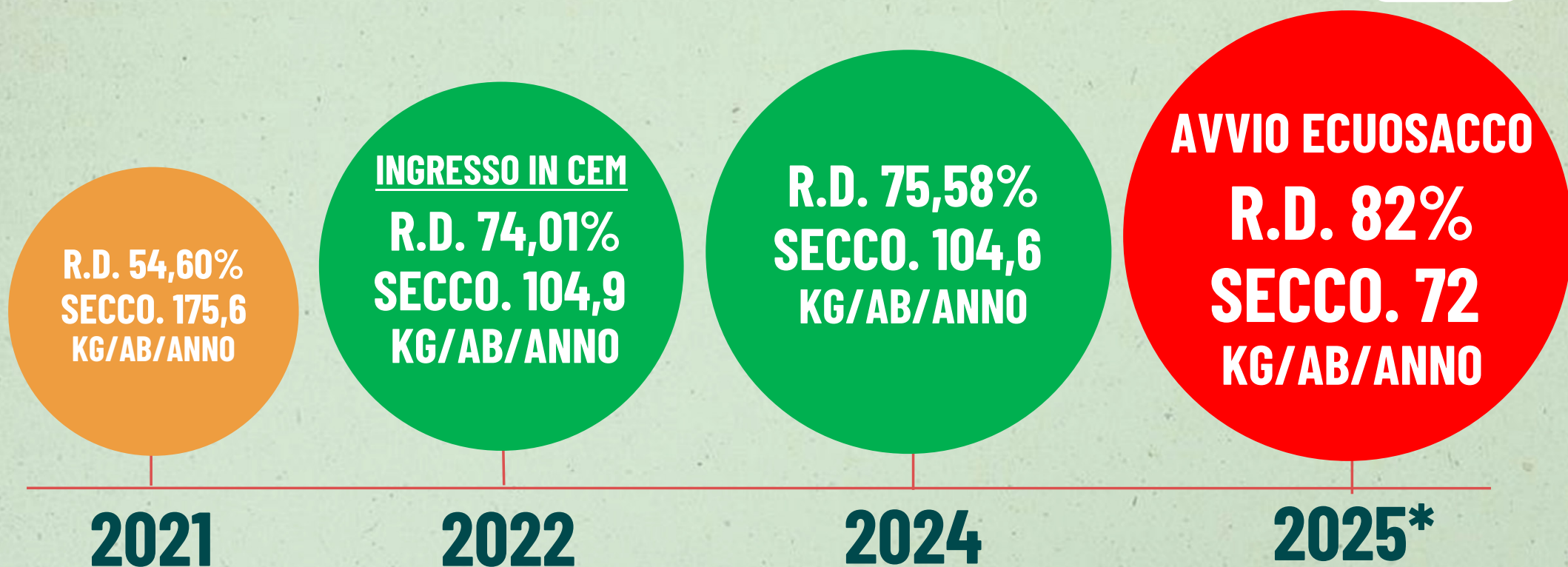
RACCOLTA DIFFERENZIATA NEL TERRITORIO



SECCO RESIDUO PROCAPITE ANNUALE NEL TERRITORIO



CEM NEL PAVESE. I NUMERI DI TORREVECCHIA PIA



DATI ISPRA 2024
* RILEVAZIONE CEM 2025

QUALI AZIONI A TORREVECCHIA PIA? PARTE 1

2022 - ANNO DI AVVIO DEI SERVIZI CEM

- **Eliminazione campane del vetro** - Tutti i servizi «porta a porta»
- **Distribuzione a UD e UND dei contenitori** per la raccolta del vetro porta a porta. Distribuzione dei contenitori per la raccolta degli sfalci vegetali alle UD, prima esposti in fascine/mastelli
- **Controlli sulle non conformità** nell'uso dei sacchi neri per la frazione secca usati nella precedente gestione
- **Kit per nuove utenze:** contenitori per umido, carta e vetro
- **Servizio ECOMOBILE** per i RUP/RAEE 1 volta al mese

cem
ambiente

**ATTENZIONE!!
RIFIUTO NON CONFORME**



CONTROLLA L'ERRORE:

- CONTENUTO NON CONFORME
 - CONTENITORE/SACCO NON CONFORME
 - GIORNO DI ESPOSIZIONE ERRATO
- ED ESPONI CORRETTAMENTE
I RIFIUTI AL PROSSIMO RITIRO**

QUALI AZIONI A TORREVECCHIA PIA? – PARTE II

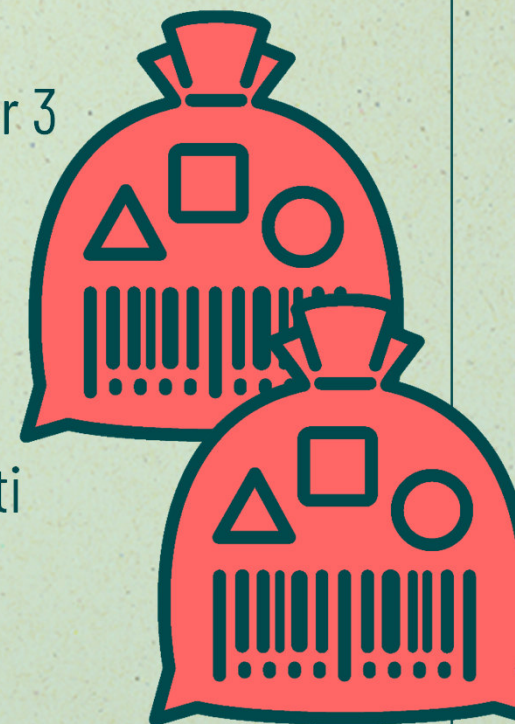
- **Modifica Regolamento Comunale di Igiene Urbana**, con obblighi di utilizzo delle dotazioni di contenitori e sacchi
- **Introduzione di un servizio** di pulizia manuale e vuotatura cestini per 3 gg/settimana;

MARZO 2025 – AVVIO PROGETTO ECUOSACCO

- Distribuzione dei sacchi per la raccolta del secco da 30 lt codificati
- Distribuzione dei sacchi per la raccolta del multipak da 110 lt codificati
- Distribuzione Ecuobox da 40/120/240/1100 con codice per UND

FEBBRAIO 2026

- Installazione distributore automatico dei sacchi (Ecuosacco e Multipak)



COME GOVERNARE LA COMPLESSITÀ DEI TERRITORI?

- **Un modello pubblico industriale**, crescere mantenendo omogeneità di servizio su territori diversi per densità, caratteristiche e bisogni
- **Innovazione concreta, strutturata**: tariffazione puntuale, investimenti tecnologici, transizione energetica, digitalizzazione
- **Centralità dei Comuni e del territorio**, con un modello in house che rafforza la governance pubblica e la prossimità ai cittadini.
- **Supporto tecnico/amministrativo** agli uffici nell'evoluzione normativa e regolatoria in atto
- **Gestione integrata del ciclo dei rifiuti**, per avere controllo dei costi, qualità del servizio e risultati ambientali misurabili
- **Flessibilità operativa e capacità di governare la complessità**, partendo dal territorio e dalle sue specificità (**esempi nel lodigiano rurale**)



EDUCAZIONE AMBIENTALE A SCUOLA

OGNI ANNO NUOVI PROGETTI



CEM A SCUOLA è un progetto di sensibilizzazione con l'obiettivo di migliorare gli stili di vita e la quantità e la qualità della raccolta differenziata. Ormai da 10 anni raggiunge i ragazzi e le ragazze delle classi 4° e 5° delle scuole primarie, delle scuole secondarie di I grado e delle prime tre classi degli istituti superiori.

Nell'anno scolastico 2024/25 CEM Ambiente è entrata in 300 classi, per un totale di circa 7000 alunni in oltre 45 dei Comuni soci.





CEM COMUNICA



FACEBOOK

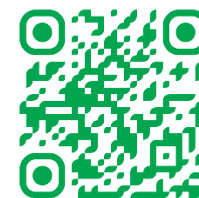


LINKEDIN



INSTAGRAM

PER SAPERNE DI PIÙ
<https://www.eventicem.it>



GRAZIE PER L'ATTENZIONE