

# Manuale di utilizzo- esempi di chiamata

Codice Documento: **SERV\_INTEROP\_MUTA\_V2.0**

Revisione del Documento: **02**

Data revisione: **17-11-2017**

## Cronologia delle Revisioni

Revisione	Data	Sintesi delle Modifiche
01		Prima stesura
02		1° revisione

## Limiti di utilizzo del documento

In base alla classificazione del documento.

## INDICE DEI CONTENUTI

1	CONTESTO DI RIFERIMENTO .....	2
2	SPECIFICA TECNICHE PER LE CHIAMATE AI SERVIZI .....	3

## INDICE DELLE FIGURE

FIGURA 1 - FLUSSO RICHIESTA PRATICA .....	3
FIGURA 2 - FLUSSO COMUNICAZIONEENTE .....	4
FIGURA 3 - RICHIESTA TOKEN - HEADER .....	5
FIGURA 4 - RICHIESTA TOKEN - REQUEST .....	6
FIGURA 5 - RICHIESTA TOKEN – RESPONSE .....	6

## **1 CONTESTO DI RIFERIMENTO**

In ottemperanza all'art. 6 ed art. 8 della l.r. 33/2015 che prevede, in ambito sismica, la sola gestione telematica dell'istanza di autorizzazione e della comunicazione di deposito, LISPA ha realizzato un'evoluzione funzionale del sistema informativo della Sismica per la gestione dell'interoperabilità con piattaforme telematiche esterne a quella di Regione Lombardia.

In particolare sono stati predisposti i servizi di interoperabilità per i procedimenti di presentazione di istanze di autorizzazione e comunicazione deposito sulla nuova piattaforma MUTAHUB che interfaccia il sistema API Manager consentendo un'unica modalità sicura di utilizzo e con risparmi conseguenti di gestione.

Di seguito si forniscono le specifiche tecniche per consentire la trasmissione/aggiornamento nel sistema regionale delle "istanze sismiche" gestite attraverso piattaforme telematiche esterne presenti sul territorio lombardo.

## 2 SPECIFICA TECNICHE PER LE CHIAMATE AI SERVIZI

Il documento dà le indicazioni sulle modalità e gli End Point da chiamare per ricavare il token di accesso ad API Manager, e successivamente per invocare servizi esposti dalla piattaforma MUTA. I servizi da utilizzare sono i seguenti:

1. Richiesta Token
2. ComunicazioneEnte
3. RichiestaPratica

Inoltre riporterà un esempio di chiamata per invocare i servizi sopra menzionati.

Tutti i riferimenti documentali fanno riferimento al documento “Servizi di interoperabilità.docx”.

Di seguito si schematizzano i due casi d’uso “ComunicazioneEnte” ed “RichiestaPratica” che hanno in comune l’utilizzo del caso d’uso “Richiesta Token”.

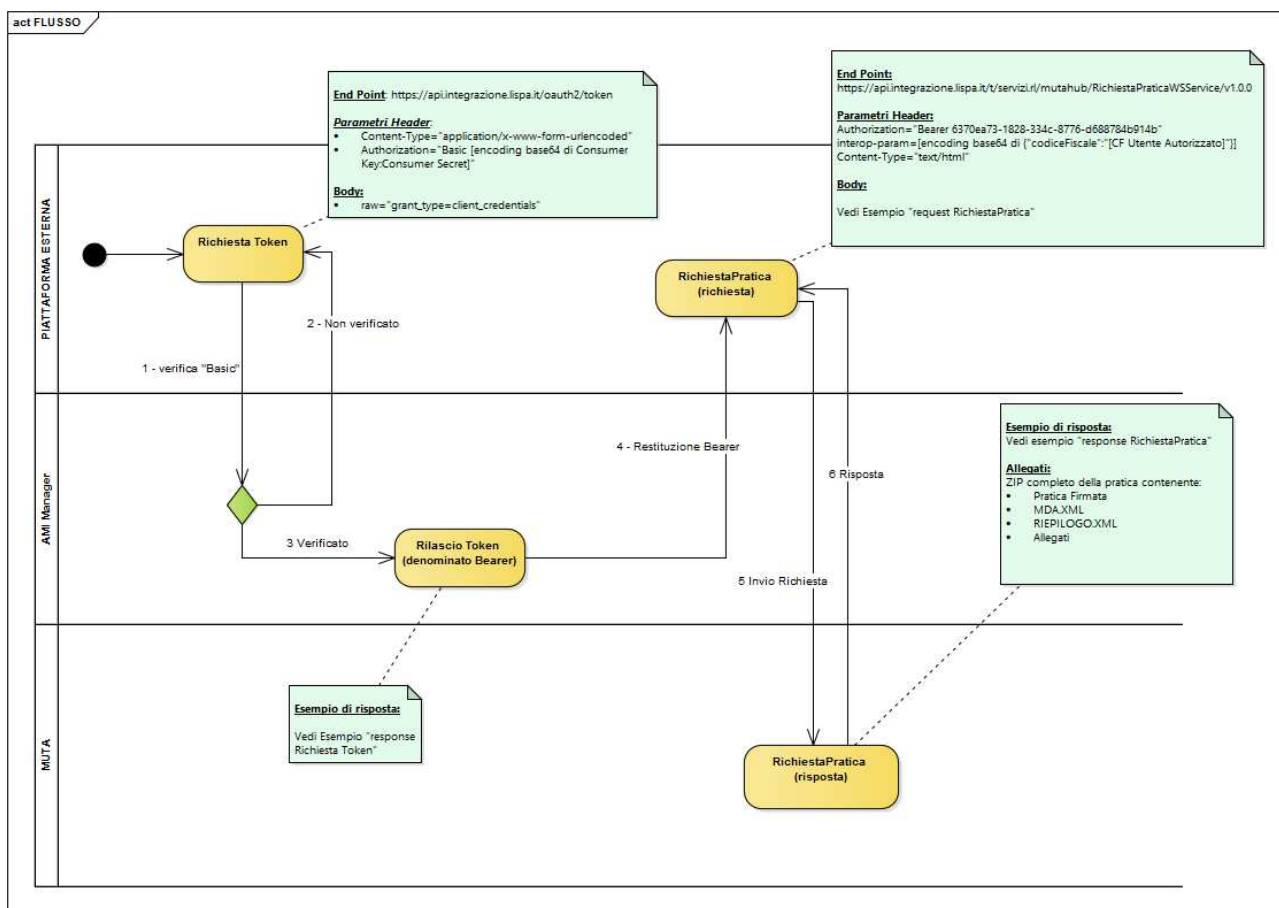


Figura 1 - Flusso Richiesta Pratica

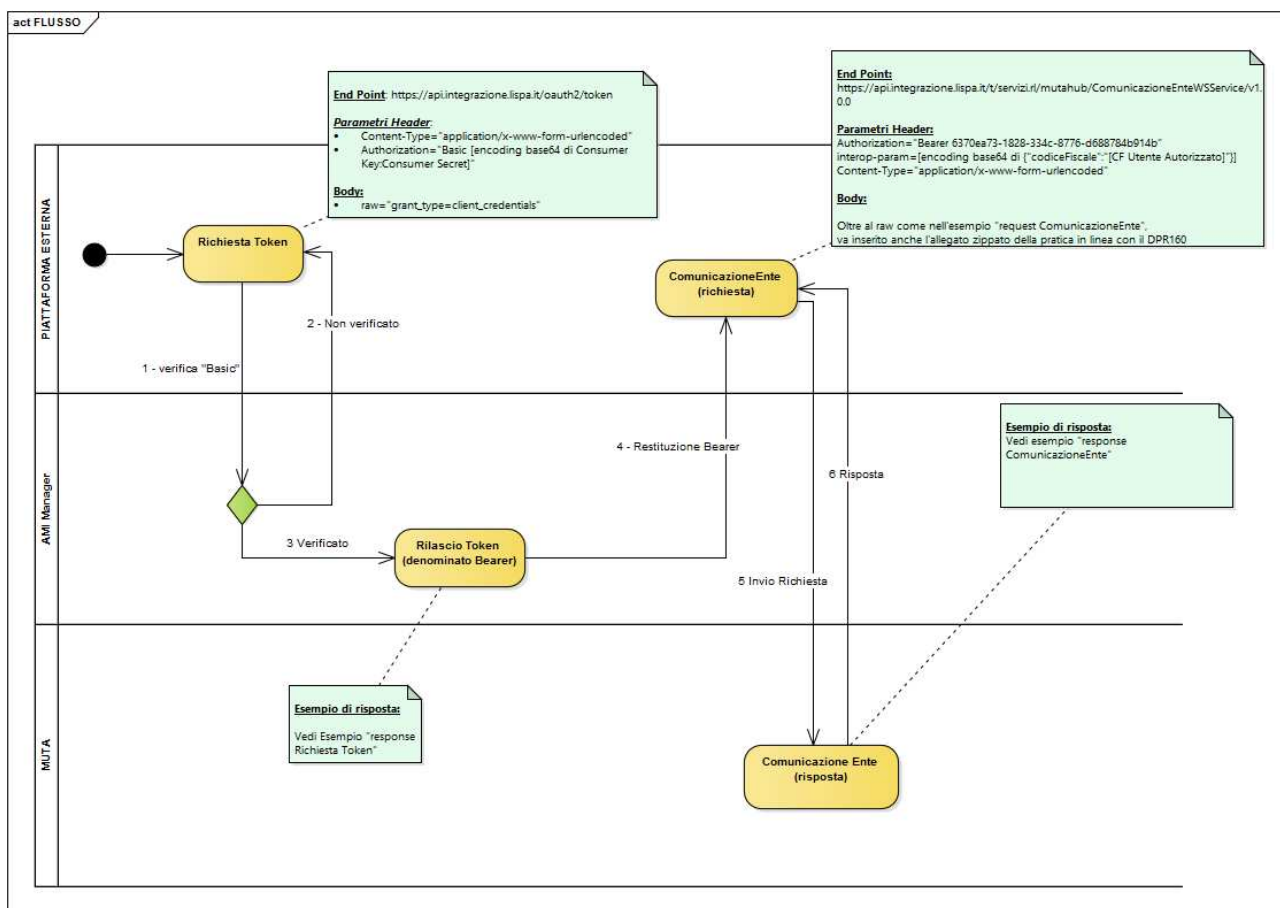


Figura 2 - Flusso ComunicazioneEnte

## 2.1 Richiesta Token

Il servizio di richiesta Token è trasversale e comune alle invocazioni dei servizi Richiesta Pratica e ComunicazioneEnte. Di seguito la scheda tecnica per il servizio:

AZIONE	DECRIZIONE	NOTE TECNICHE
Prerequisito	Per utilizzare il servizio bisogna dotarsi delle credenziali: <ul style="list-style-type: none"> <li>✓ Consumer Key</li> <li>✓ Consumer Secret</li> </ul>	Le credenziali saranno fornite previa autorizzazione da parte di RL/LISPA
End Point	<a href="https://api.integrazione.lispa.it/oauth2/token">https://api.integrazione.lispa.it/oauth2/token</a>	
Metodo chiamata REST	Il metodo da utilizzare è: "POST"	
Parametri Header	Si distinguono i seguenti due parametri: <ul style="list-style-type: none"> <li>✓ Content-Type="application/x-www-form-urlencoded"</li> <li>✓ Authorization="Basic " + [encoding base64 di Consumer Key:Consumer Secret]"</li> </ul>	Il valore che accompagna Basic, sarà la codifica in base64 della concatenazione dei parametri Consumer Key e Consumer Secret separata da ":". Ad esempio se fosse: Consumer Key="username1" Consumer Secret="password1", si dovrà

		convertire la stringa "username1: password1" ottenendo "dXNlcm5hbWUxOiBwYXNzd29yZDE="
Request "Richiesta Token"	<ul style="list-style-type: none"> <li>✓ Si utilizzerà il campo "Body"</li> <li>✓ Del campo Body si utilizzerà la tipologia "raw"</li> <li>✓ Il valore da inserire nel Body è il seguente: "grant_type=client_credentials"</li> </ul>	
Response "Risposta Token"	<p>Vedi esempio "response Richiesta Token"</p> <p>Nella risposta sono da prendere in considerazione i parametri:</p> <ul style="list-style-type: none"> <li>✓ token_type</li> <li>✓ access_token</li> </ul>	<ul style="list-style-type: none"> <li>✓ I due parametri, saranno utilizzare nei servizi RichiestaPratica e ComunicazioneEnte</li> <li>✓ Il valore di token_type dovrebbe essere sempre "Bearer"</li> <li>✓ La durata dell'access_token è di 30 minuti. Dopo la scadenza sarà necessario rinnovare il token</li> </ul>

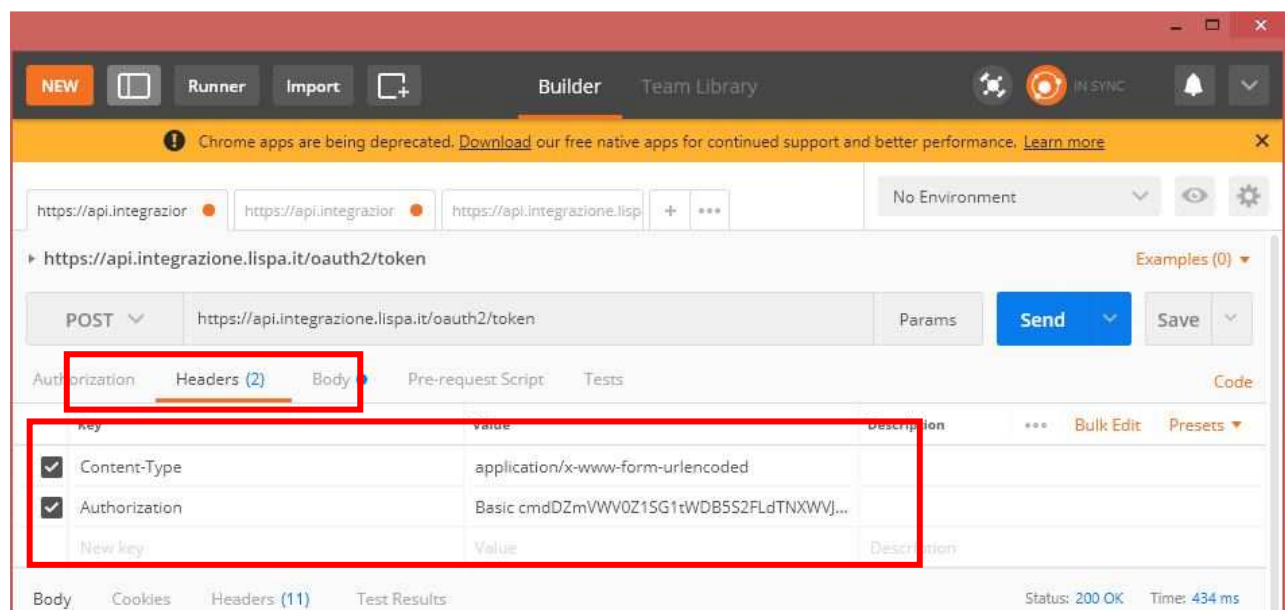


Figura 3 - Richiesta Token - Header

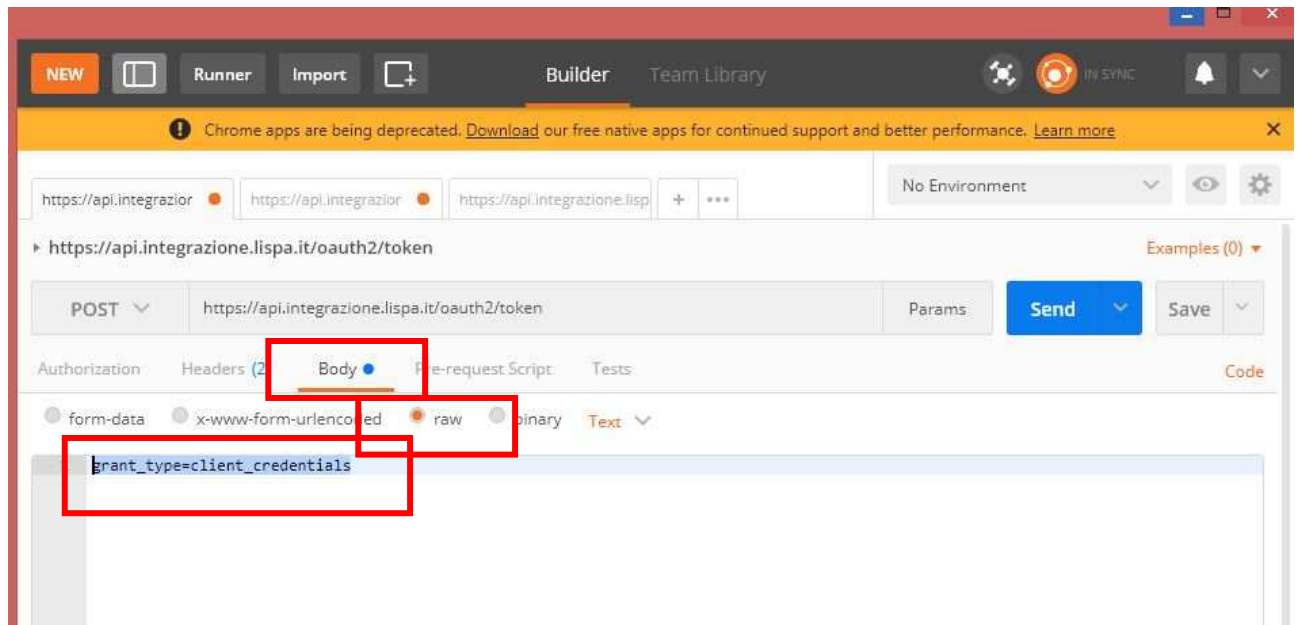


Figura 4 - Richiesta Token - Request

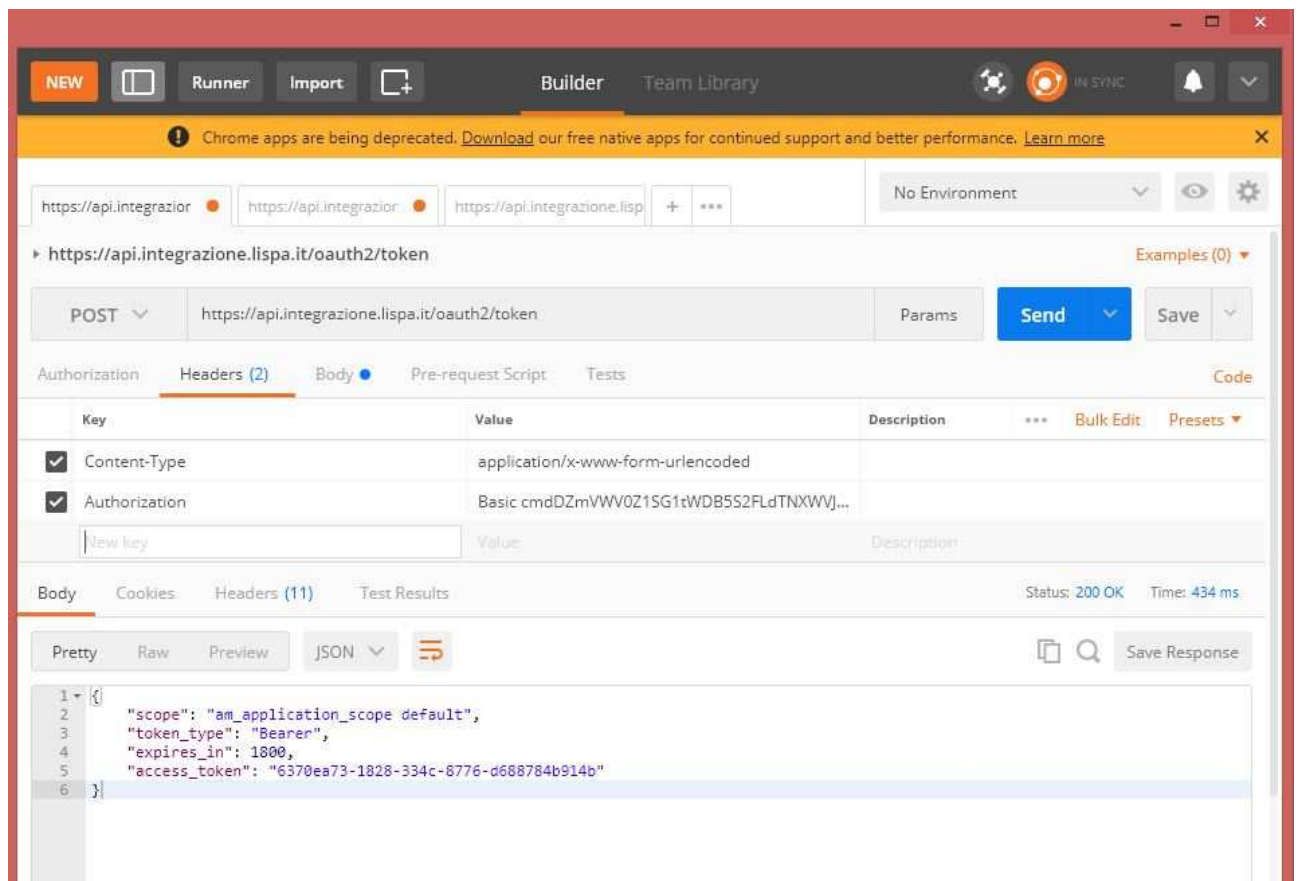


Figura 5 - Richiesta Token – Response

## 2.2 Richiesta Pratica

Di seguito la scheda del servizio

AZIONE	DECRIZIONE	NOTE TECNICHE
Prerequisito	Per utilizzare il servizio bisogna dotarsi di un token valido. Va utilizzata la procedura al paragrafo 2.1	
End Point	<a href="https://api.integrazione.lispa.it/t/servizi.rl/mutahub/RichiestaPraticaWSService/v1.0.0">https://api.integrazione.lispa.it/t/servizi.rl/mutahub/RichiestaPraticaWSService/v1.0.0</a>	
Metodo chiamata REST	Il metodo da utilizzare è: "POST"	
Parametri Header	Si distinguono i seguenti due parametri: <ul style="list-style-type: none"> <li>✓ Content-Type="text/html"</li> <li>✓ Authorization=[Valore di "token_type"] + " " + [valore di access_token]"</li> <li>✓ Interop-param=Encoding della stringa "{"codiceFiscale": " + [CF Utente MUTA associato al servizio] + "}"</li> </ul>	<ul style="list-style-type: none"> <li>✓ Il valore di Authorization è tipicamente fatto come nel seguente esempio "Bearer 6370ea73-1828-334c-8776-d688784b914b"</li> <li>✓ Il valore di interop-param sarà la codifica in base64 del codice fiscale dell'utente che sta interperando. Nell'esempio il CF è "VCZVRC70A01C566Q". Quindi la stringa da convertire è: {"codiceFiscale": "VCZVRC70A01C566Q"}. Il conseguente valore sarà: eyJjb2RpY2VGaXNjYWxlIjoivkNaVlJDNzBBMDFDNTY2USJ9</li> <li>✓ Il Codice Fiscale dell'utente sarà fornito da MUTA al momento della sottoscrizione al servizio.</li> </ul>
Request "Richiesta Pratica"	<ul style="list-style-type: none"> <li>✓ Si utilizzerà il campo "Body"</li> <li>✓ Del campo Body si utilizzerà la tipologia "raw"</li> <li>✓ Il valore da inserire nel Body è riportato nell'esempio "Request RichiestaPratica"</li> </ul>	
Regole per Request "RichiestaPratica"	<ul style="list-style-type: none"> <li>✓ Attributo "idRichiesta" – E' un valore numerico che deve essere incrementato ad ogni chiamata</li> <li>✓ Attributo "TipoProcedimento" – deve assumere sempre il valore "SISMICA"</li> </ul>	
Response "Risposta Token"	Vedi esempio "response RichiestaPratica"	

### **Esempio Request RichiestaPratica**

Di seguito un esempio di request da inserire nel body:

```
<soapenv:Envelope xmlns:soapenv="http://schemas.xmlsoap.org/soap/envelope/"
xmlns:ns="http://interop.servizirl.it/schema/richiestapratica/1.0">

  <soapenv:Body>
    <ns:RichiestaPratica idRichiesta="2015">
      <ns:CodicePratica>VCZVRC70A01C566Q-18102017-1445</ns:CodicePratica>
      <ns:TipoProcedimento>SISMICA</ns:TipoProcedimento>
    </ns:RichiestaPratica>
  </soapenv:Body>
</soapenv:Envelope>
```

### **Esempio di Response RichiestaPratica**

La response restituisce l'allegato contenente la pratica nel formato DPR160. Inoltre una risposta parlante, che riepiloga le informazioni principali della pratica. Vedi di seguito:

```
<soap:Envelope xmlns:soap="http://schemas.xmlsoap.org/soap/envelope/">
  <soap:Body>
    <ns3:RispostaRichiestaPratica xmlns:ns2="http://interop.servizirl.it/schema/protocol/1.0"
xmlns:ns3="http://interop.servizirl.it/schema/richiestapratica/1.0"
xmlns:ns4="http://www.impresainungiorno.gov.it/schema/suap/pratica"
xmlns:ns5="http://interop.servizirl.it/schema/pratica/1.0"
xmlns:ns6="http://www.impresainungiorno.gov.it/schema/base">
      <ns3:Risposta idRichiesta="2015">
        <ns5:Pratica>
          <ns5:RiferimentoPratica>
            <ns5:CodicePratica>VCZVRC70A01C566Q-18102017-1445</ns5:CodicePratica>
            <ns5:OggettoPratica tipo-intervento="altro" tipo-
procedimento="comunicazione">key_oggetto.NUOVO_PROGETTO</ns5:OggettoPratica>
            <ns5:EnteCompetente pec="muta_test@pec.regione.lombardia.it">SUE
MILANO</ns5:EnteCompetente>
            <ns5:Dichiarante qualifica="TITOLARE">
              <cognome>VCAZZANTE</cognome>
              <nome>VMARCO</nome>
              <codice-fiscale>VCZVRC70A01C566Q</codice-fiscale>
              <nazionalita codice="SWA">AFRICA DEL SUD OVEST</nazionalita>
              <pec>marco.cazzante@lispa.it</pec>
              <telefono>02000</telefono>
              <ns5:domicilioElettronico
tipo="Standard">marco.cazzante@lispa.it</ns5:domicilioElettronico>
            </ns5:Dichiarante>
          </ns5:Pratica>
        </ns3:Risposta>
      </ns3:RispostaRichiestaPratica>
    </ns3:RispostaRichiestaPratica>
  </soap:Body>
</soap:Envelope>
```



```
<ns5:Richiedente>
  <cognome>VCAZZANTE</cognome>
  <nome>VMARCO</nome>
  <codice-fiscale>VCZVRC70A01C566Q</codice-fiscale>
  <nazionalita codice="SWA">AFRICA DEL SUD OVEST</nazionalita>
</ns5:Richiedente>
<ns5:Impianto>
  <indirizzo>
    <stato codice="I">ITALIA</stato>
    <provincia codice-istat="015" sigla="MI">Milano</provincia>
    <comune codice-istat="015146" codice-catastale="F205">Milano</comune>
    <cap>11111</cap>
    <toponimo>VIA</toponimo>
    <denominazione-stradale>certosa</denominazione-stradale>
    <numero-civico>1</numero-civico>
  </indirizzo>
  <dati-catastali comune-catastale="A123" tipo="terreni">
    <foglio>1</foglio>
    <mappale>1</mappale>
  </dati-catastali>
</ns5:Impianto>
<ns5:ComuneInteressato codice-istat="015146" codice-
catastale="F205">Milano</ns5:ComuneInteressato>
</ns5:RiferimentoPratica>
<ns5:Allegati>
  <ns5:AllegatoPratica xsi:type="ns5:allegatoPraticaZipType" firma-digitale="false"
tipo="ALTRO" formato="PRATICA_COMPLETA" nome-file="VCZVRC70A01C566Q-18102017-1445.ZIP"
mime="application/zip" xmlns:xsi="http://www.w3.org/2001/XMLSchema-instance">
    <ns5:embedded-file-ref>d5034e1d-bcab-4bf2-8194-
6d7100264fa6@apache.org</ns5:embedded-file-ref>
  </ns5:AllegatoPratica>
</ns5:Allegati>
</ns5:Pratica>
</ns3:Risposta>
</ns3:RispostaRichiestaPratica>
</soap:Body>
</soap:Envelope>
```

## 2.3 ComunicazioneEnte

Di seguito la scheda tecnica del servizio

AZIONE	DECRIZIONE	NOTE TECNICHE
Prerequisito	Per utilizzare il servizio bisogna dotarsi di un token valido. Va utilizzata la procedura al paragrafo 2.1	
End Point	<a href="https://api.integrazione.lispa.it/t/servizi.rl/mutahub/ComunicazioneEnteWSService/v1.0.0">https://api.integrazione.lispa.it/t/servizi.rl/mutahub/ComunicazioneEnteWSService/v1.0.0</a>	
Metodo chiamata REST	Il metodo da utilizzare è: "POST"	
Parametri Header	<p>Si distinguono i seguenti due parametri:</p> <ul style="list-style-type: none"> <li>✓ Content-Type="application/x-www-form-urlencoded"</li> <li>✓ Authorization=[Valore di "token_type"] + " " + [valore di access_token]"</li> <li>✓ Interop-param=Encoding della stringa {"codiceFiscale": " + [CF Utente MUTA associato al servizio] + "}"</li> </ul>	<ul style="list-style-type: none"> <li>✓ Il valore di Authorization è tipicamente fatto come nel seguente esempio "Bearer 6370ea73-1828-334c-8776-d688784b914b"</li> <li>✓ Il valore di interop-param sarà la codifica in base64 del codice fiscale dell'utente che sta interperando. Nell'esempio il CF è "VCZVRC70A01C566Q". Quindi la stringa da convertire è: {"codiceFiscale": "VCZVRC70A01C566Q"}. Il conseguente valore sarà: eyJjb2RpY2VGaXNjYWxlIjoivkNaVlJDNzBBMDFDNTY2USJ9</li> <li>✓ Il Codice Fiscale dell'utente sarà fornito da MUTA al momento della sottoscrizione al servizio.</li> </ul>
Request "Richiesta Pratica"	<ul style="list-style-type: none"> <li>✓ Si utilizzerà il campo "Body"</li> <li>✓ Del campo Body si utilizzerà la tipologia "raw" per inserire la request. Il valore è riportato nell'esempio "ComunicazioneEnte"</li> <li>✓ Inoltre si utilizzerà la tipologia "binary" per allegare il file ZIP della pratica</li> </ul>	
Regole per Request "RichiestaPratica"	<ul style="list-style-type: none"> <li>✓ Attributo "idRichiesta" – E' un valore numerico che deve essere incrementato ad ogni chiamata</li> <li>✓ Attributo "tipo-procedimento" – deve assumere sempre il valore "SISMICA"</li> <li>✓ L'attributo "tipo-cooperazione" deve</li> </ul>	

	<ul style="list-style-type: none"> <li>✓ assumere il valore "condivisione"</li> <li>✓ L'attributo "registrazione" deve assumere il valore "PRIMA_REGISTRAZIONE"</li> <li>✓ Per tutte le altre casistiche diverse dalla "PRIMA_REGISTRAZIONE" si rimanda al documento dei casi d'uso.</li> </ul>	
Response "Risposta Token"	Vedi esempio "response ComunicazioneEnte"	L'attributo "risposta SISMICA. idPratica" riporta l'id pratica del sistema MUTA

### Esempio Request ComunicazioneEnte

Di seguito un esempio di request da inserire nel Body

```
<soapenv:Envelope xmlns:soapenv="http://schemas.xmlsoap.org/soap/envelope/"
xmlns:ns="http://interop.servizirl.it/schema/comunicaente/1.0"
xmlns:ns1="http://interop.servizirl.it/schema/pratica/1.0">
  <soapenv:Header/>
  <soapenv:Body>
    <n1:RichiestaComunicazioneEnte idRichiesta="192"
xsi:schemaLocation="http://interop.servizirl.it/schema/comunicaente/1.0 schema-comunicaente-
types.xsd" xmlns:n1="http://interop.servizirl.it/schema/comunicaente/1.0"
xmlns:pratica="http://interop.servizirl.it/schema/pratica/1.0"
xmlns:xsi="http://www.w3.org/2001/XMLSchema-instance">
      <n1:ComunicazioneEnte>
        <n1:SuapMittente codice-amministrazione="c_c895" codice-aoo="AOO001"
identificativo-suap="1781">COMUNE DI COLOGNO MONZESE</n1:SuapMittente>
        <n1:EnteDestinatario codice-amministrazione="r_lombar"
pec="ambiente@pec.regione.lombardia.it" codice-aoo="Ambiente">Regione
Lombardia</n1:EnteDestinatario>
        <n1:TipoComunicazione>SUAP-ENTE</n1:TipoComunicazione>
        <n1:TestoComunicazione>COMUNICAZIONE PRATICA VCZVRC70A01C566Q-
18102017-1445</n1:TestoComunicazione>
        <n1:TipoCooperazione tipo-cooperazione="condivisione">COMUNICAZIONE
PRATICA</n1:TipoCooperazione>
        <n1:ProtocolloComunicazione codice-amministrazione="c_c895" codice-
aoo="AOO001" data-registrazione="2017-10-03" numero-registrazione="0043366"/>
        <pratica:RiferimentoPratica>
          <pratica:CodicePratica>SNTGCH59T17F205E-03102017-
1536</pratica:CodicePratica>
          <pratica:OggettoPratica tipo-procedimento="SISMICA" tipo-
intervento="apertura">Autorizzazione SISMICA</pratica:OggettoPratica>
          <pratica:SuapCompetente codice-amministrazione="c_c895"
codice-aoo="AOO001" identificativo-suap="1781">COMUNE DI COLOGNO
MONZESE</pratica:SuapCompetente>
```

```

        <pratica:Protocollo codice-amministrazione="c_c895" codice-
aoo="AOO001" data-registrazione="2017-10-03" numero-registrazione="0043366"/>
        </pratica:RiferimentoPratica>
        <n1:Allegati>
            <pratica:AllegatoPratica xsi:type="pratica:allegatoPraticaZipType"
mime="application/zip" firma-digitale="false" nome-file="VCZVRC70A01C566Q-18102017-
1445.ENTE.ZIP" formato="PRATICA_COMPLETA" tipo="ALTRO">
                <pratica:embedded-file-ref>cid:VCZVRC70A01C566Q-
18102017-1445.ENTE.ZIP</pratica:embedded-file-ref>
            </pratica:AllegatoPratica>
        </n1:Allegati>
        <n1:InformazioniAusiliarie>
            <RichiestaSISMICA>
                <registro>

<registrazione>PRIMA_REGISTRAZIONE</registrazione>
                </registro>
            </RichiestaSISMICA>
        </n1:InformazioniAusiliarie>
    </n1:ComunicazioneEnte>
</n1:RichiestaComunicazioneEnte>
</soapenv:Body>
</soapenv:Envelope>

```

### **Esempio di Response ComunicazioneEnte**

Di seguito un esempio di Response per la ComunicazioneEnte

```

<soap:Envelope xmlns:soap="http://schemas.xmlsoap.org/soap/envelope/">
  <soap:Body>
    <ns5:RispostaComunicazioneEnte
xmlns:ns2="http://interop.servizirl.it/schema/pratica/1.0"
xmlns:ns3="http://interop.servizirl.it/schema/protocol/1.0"
xmlns:ns4="http://www.impresainungiorno.gov.it/schema/suap/pratica"
xmlns:ns5="http://interop.servizirl.it/schema/comunicaente/1.0"
xmlns:ns6="http://www.impresainungiorno.gov.it/schema/base"
xmlns:ns7="http://www.impresainungiorno.gov.it/schema/suap/ente"
xmlns:ns8="http://interop.servizirl.it/schema/richiestapratica/1.0">
      <ns5:Risposta idRichiesta="193">

        <ns5:EsitoComunicazione>COMUNICAZIONE_RICEVUTA</ns5:EsitoComunicazione>
        <ns2:CodicePratica>SNTGCH59T17F205E-03102017-
1536</ns2:CodicePratica>
        <ns2:OggettoPratica tipo-intervento="apertura" tipo-
procedimento="SISMICA">Autorizzazione SISMICA</ns2:OggettoPratica>

```

```
<ns2:EnteCompetente/>
<ns5:Data>2017-11-17T10:14:51.475+01:00</ns5:Data>
<ns5:Soggetto>Primo invio della pratica all'ente</ns5:Soggetto>
<ns5:InformazioniAusiliarie
xmlns="http://interop.servizirl.it/schema/comunicaente/1.0">
  <rispostaSISMICA
xmlns:ns10="http://interop.servizirl.it/schema/comunicaente/1.0" xmlns="">
    <idPratica>SISM3416</idPratica>
  </rispostaSISMICA>
</InformazioniAusiliarie>
</Risposta>
</RispostaComunicazioneEnte>
</soap:Body>
</soap:Envelope>
```

**Allegato alla Request per ComunicazioneEnte – PRIMA REGISTRAZIONE**

VCZVRC70A01C566Q-18102017-1445.ENTE.ZIP