

Legenda

- Laghi e fiumi principali
- Idrografia superficiale
- Tessuto urbanizzato
- Rete ferroviaria
- Rete viaria di interesse regionale

1. AREE E AMBITI DI DEGRADO PAESISTICO PROVOCATO DA DISSESTI IDROGEOLOGICI E AVVENIMENTI CALAMITOSI E CATASTROFICI

- Aree sottoposte a fenomeni franosi - [par. 1.2]

2. AREE E AMBITI DI DEGRADO PAESISTICO PROVOCATO DA PROCESSI DI URBANIZZAZIONE, INFRASTRUTTURAZIONE, PRATICHE E USI URBANI

- Ambiti del "Sistema metropolitano lombardo" con forte presenza di aree di frangia destrutturate - [par. 2.1]
- Conurbazioni lineari (lungo i tracciati, di fondovalle, lacuate, ...) - [par. 2.2]
- Aeroporti - [par. 2.3]
- Rete autostradale - [par. 2.3]
- Elettrodotti - [par. 2.3]
- Principali centri commerciali - [par. 2.4]
- Multisale cinematografiche (multiplex) - [par. 2.4]
- Aree industriali-logistiche - [par. 2.5]
- Ambiti sciabili (per numero di impianti) - [par. 2.6]
- Aree estrattive in attività - [par. 2.7]
- Impianti di smaltimento e recupero rifiuti - [par. 2.8]

3. AREE E AMBITI DI DEGRADO PAESISTICO PROVOCATO DA TRASFORMAZIONI DELLA PRODUZIONE AGRICOLA E ZOOTECNICA

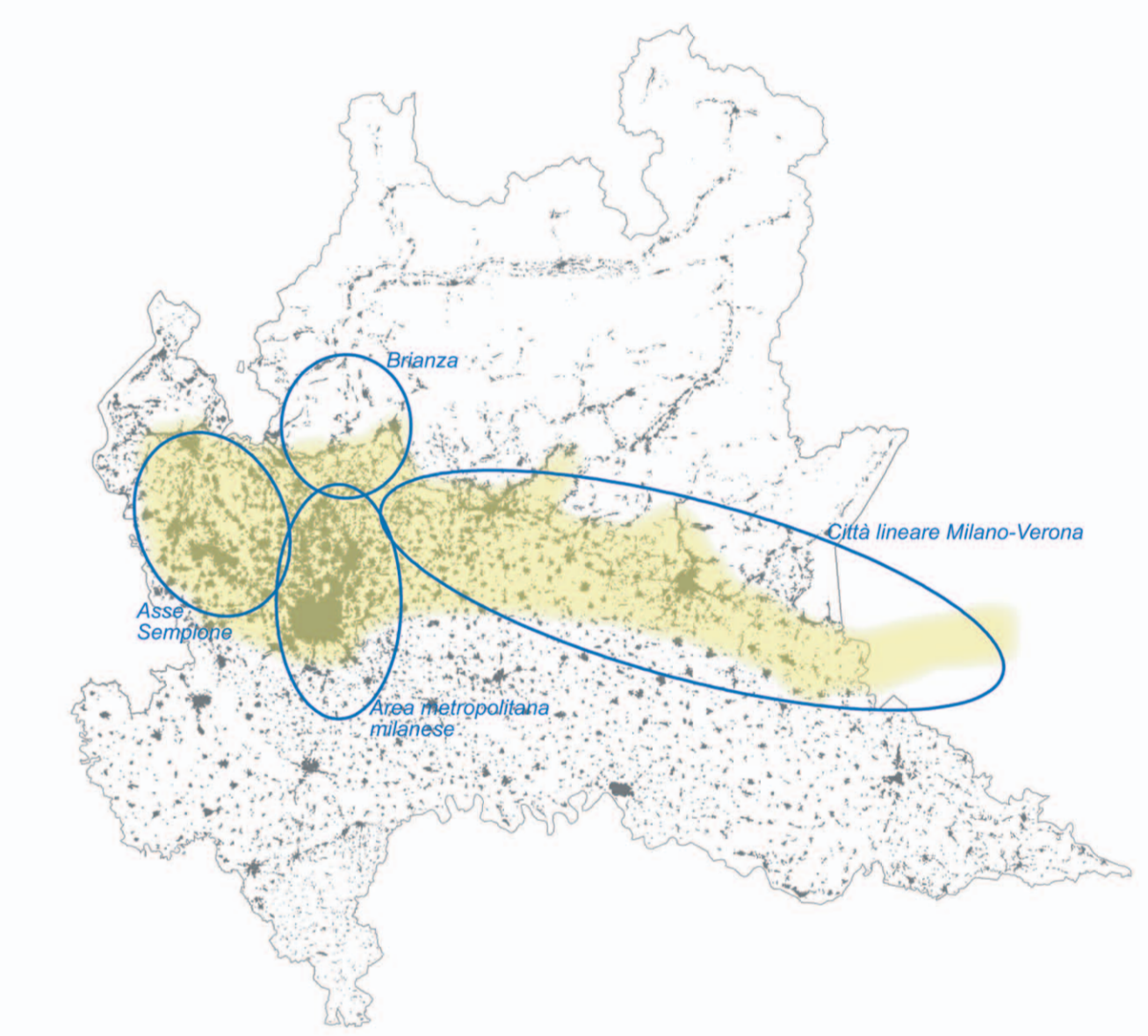
- Aree con forte presenza di allevamenti zootecnici intensivi - [par. 3.4]

4. AREE E AMBITI DI DEGRADO PAESISTICO PROVOCATO DA SOTTOUTILIZZO, ABBANDONO E DISMISSIONE

- Cave abbandonate - [par. 4.1]
- Aree agricole dismesse - [par. 4.8]
diminuzione di sup. maggiore del 10% (periodo di riferimento 1999-2004)

5. AREE E AMBITI DI DEGRADO PAESISTICO PROVOCATO DA CRITICITA' AMBIENTALI

- Corsi e specchi d'acqua fortemente inquinati - [par. 5.2]
- Siti contaminati di interesse nazionale - [par. 5.4]



Sistema metropolitano lombardo (Documento strategico Ptr)

I riferimenti ai paragrafi sono relativi agli Indirizzi di tutela - Parte IV

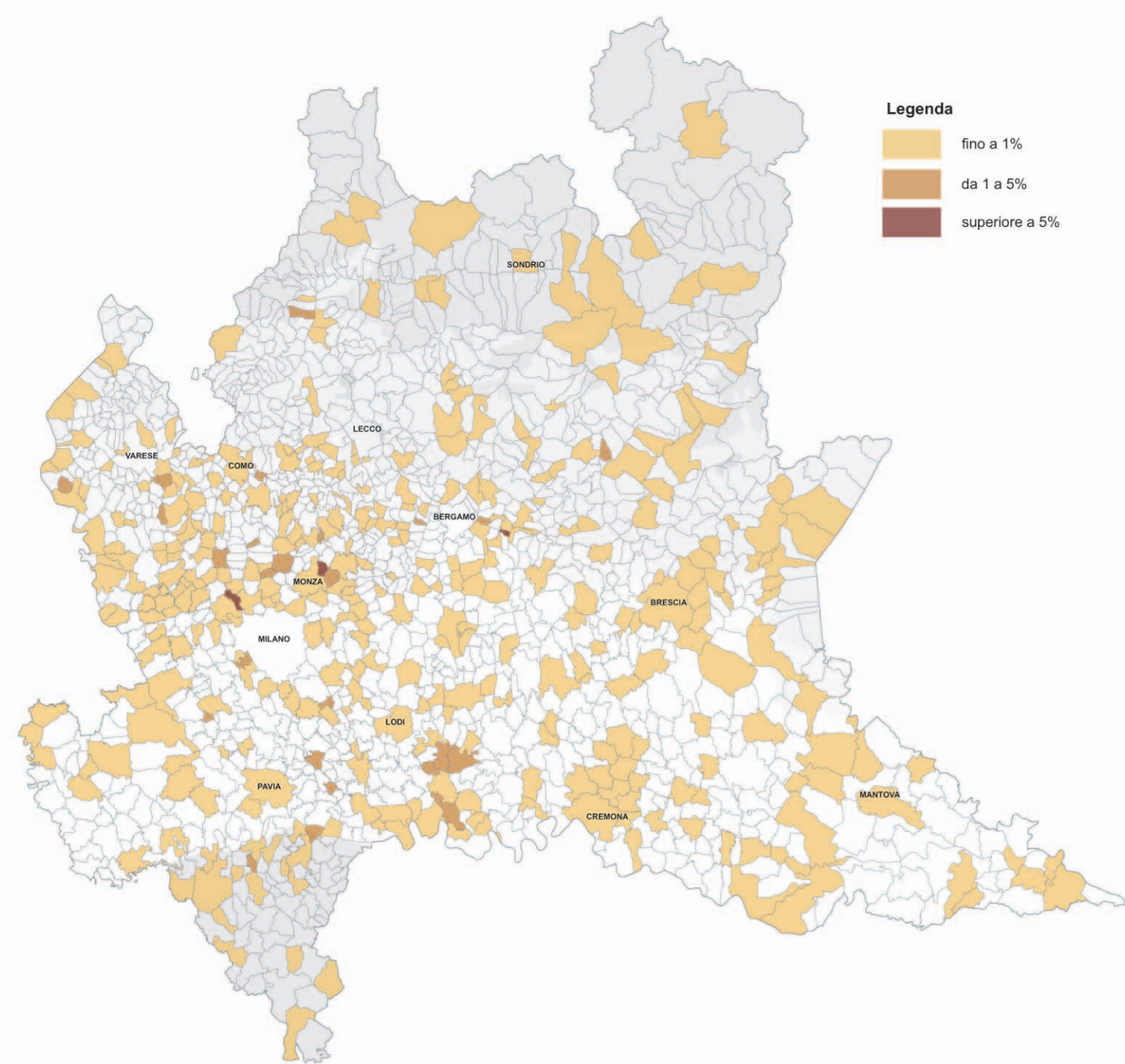


PIANO PAESAGGISTICO REGIONALE

RIQUALIFICAZIONE PAESAGGISTICA:
AMBITI ED AREE DI ATTENZIONE REGIONALE
scala 1:300.000

tavola **F**

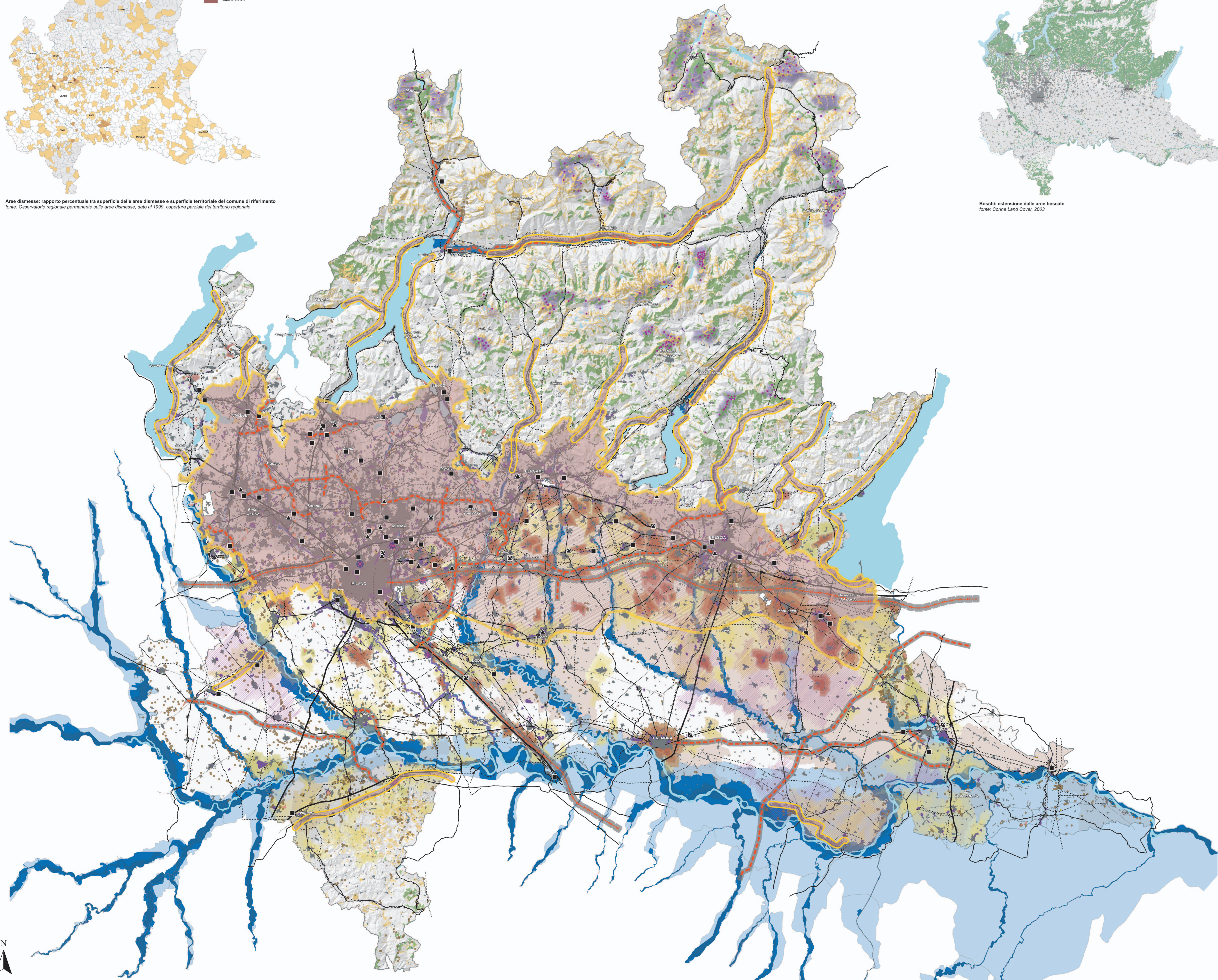




Aree dismesse: rapporto percentuale tra superficie delle aree dismesse e superficie territoriale del comune di riferimento
 fonte: Osservatorio regionale permanente sulle aree dismesse, dato al 1999, copertura parziale del territorio regionale



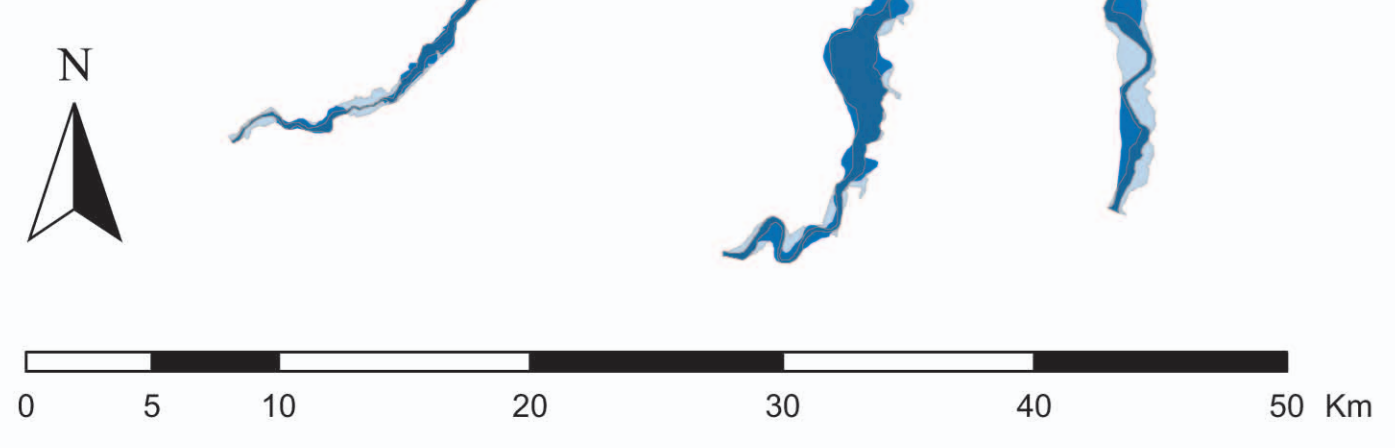
Boschi: estensione dalle aree boscate
 fonte: Corine Land Cover, 2003



Legenda

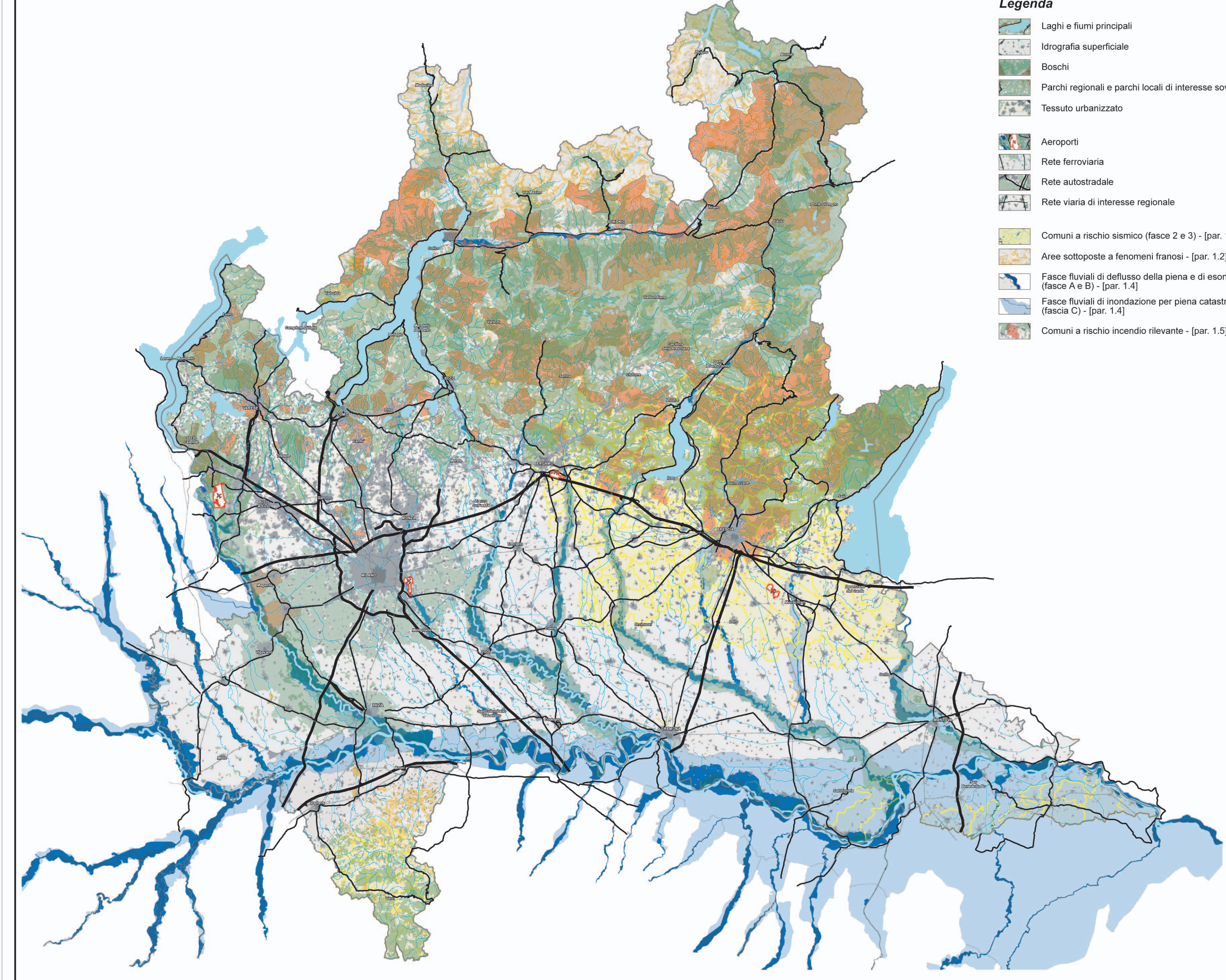
- Laghi e fiumi principali
- Idrografia superficiale
- Tessuto urbanizzato
- Rete ferroviaria
- Rete viaria di interesse regionale
- 1. AREE E AMBITI DI DEGRADO PAESISTICO PROVOCATO DA DISSESTI IDROGEOLOGICI E AVVENIMENTI CALAMITOSI E CATASTROFICI**
- Aree sottoposte a fenomeni franosi - [par. 1.2]
- Fasce fluviali di deflusso della piena e di esondazione (fasce A e B) [par. 1.4]
- Fascia fluviale di inondazione per piena catastrofica (fascia C) [par. 1.4]
- 2. AREE E AMBITI DI DEGRADO PAESISTICO PROVOCATO DA PROCESSI DI URBANIZZAZIONE, INFRASTRUTTURAZIONE, PRATICHE E USI URBANI**
- Ambiti del "Sistema metropolitano lombardo" con forte presenza di aree di frangia destrutturate - [par. 2.1]
- Ambito di possibile "dilatazione" del "Sistema metropolitano lombardo" [par. 2.1]
- Conurbazioni lineari (lungo i tracciati, di fondovalle, lacuale, ...) [par. 2.2]
- Neo-urbanizzazione - [par. 2.1 - 2.2]
Incremento della sup. urbanizzata maggiore del 1% (nel periodo 1999-2004)
- Aeroporti - [par. 2.3]
- Rete autostradale - [par. 2.3]
- Elettrodotti - [par. 2.3]
- Linee ferroviarie alta velocità/alta capacità (esistenti e programmate) - [par. 2.3]
- Interventi di grande viabilità programmati - [par. 2.3]
- Principali centri commerciali - [par. 2.4]
- Multisale cinematografiche (multiplex) - [par. 2.4]
- Aree industriali-logistiche - [par. 2.5]
- Distretti industriali - [par. 2.5]
- Ambiti sciabili (per numero di impianti) - [par. 2.6]
- Ambiti estrattivi in attività - [par. 2.7]
- Impianti di smaltimento e recupero rifiuti - [par. 2.8]
- 3. AREE E AMBITI DI DEGRADO PAESISTICO PROVOCATO DA TRASFORMAZIONI DELLA PRODUZIONE AGRICOLA E ZOOTECNICA**
- Aree con forte presenza di allevamenti zootecnici intensivi - [par. 3.4]
- 4. AREE E AMBITI DI DEGRADO PAESISTICO PROVOCATO DA SOTTOUTILIZZO, ABBANDONO E DIMISSIONE**
- Cave abbandonate - [par. 4.1]
- Pascoli sottoposti a rischio di abbandono - [par. 4.8]
- Aree agricole sottoposte a fenomeni di abbandono - [par. 4.8]
diminuzione di sup. compresa tra il 5% e il 10% (periodo di riferimento 1999-2004)
- Aree agricole sottoposte a fenomeni di abbandono - [par. 4.8]
diminuzione di sup. maggiore del 10% (periodo di riferimento 1999-2004)
- 5. AREE E AMBITI DI DEGRADO PAESISTICO PROVOCATO DA CRITICITA' AMBIENTALI**
- Aree soggette a più elevato inquinamento atmosferico (zone critiche) [par. 5.1]
- Corsi e specchi d'acqua fortemente inquinati - [par. 5.2]
- Siti contaminati di interesse nazionale - [par. 5.4]

I riferimenti ai paragrafi sono relativi agli Indirizzi di tutela - Parte IV



1. AREE E AMBITI DI DEGRADO PAESISTICO PROVOCATO DA DISSESTI IDROGEOLOGICI E AVVENIMENTI CALAMITOSI E CATASTROFICI

- Legenda**
- Laghi e fiumi principali
 - Idrografia superficiale
 - Boschi
 - Parchi regionali e parchi locali di interesse sovralocale
 - Tessuto urbanizzato
 - Aeroporti
 - Rete ferroviaria
 - Rete autostradale
 - Rete viaria di interesse regionale
 - Comuni a rischio sismico (fasce 2 e 3) - [par. 1.1]
 - Aree sottoposte a fenomeni franosi - [par. 1.2]
 - Fasce fluviali di deflusso della piena e di esondazione (fasce A e B) - [par. 1.4]
 - Fasce fluviali di inondazione per piena catastrofica (fasce C) - [par. 1.4]
 - Comuni a rischio incendio rilevante - [par. 1.5]



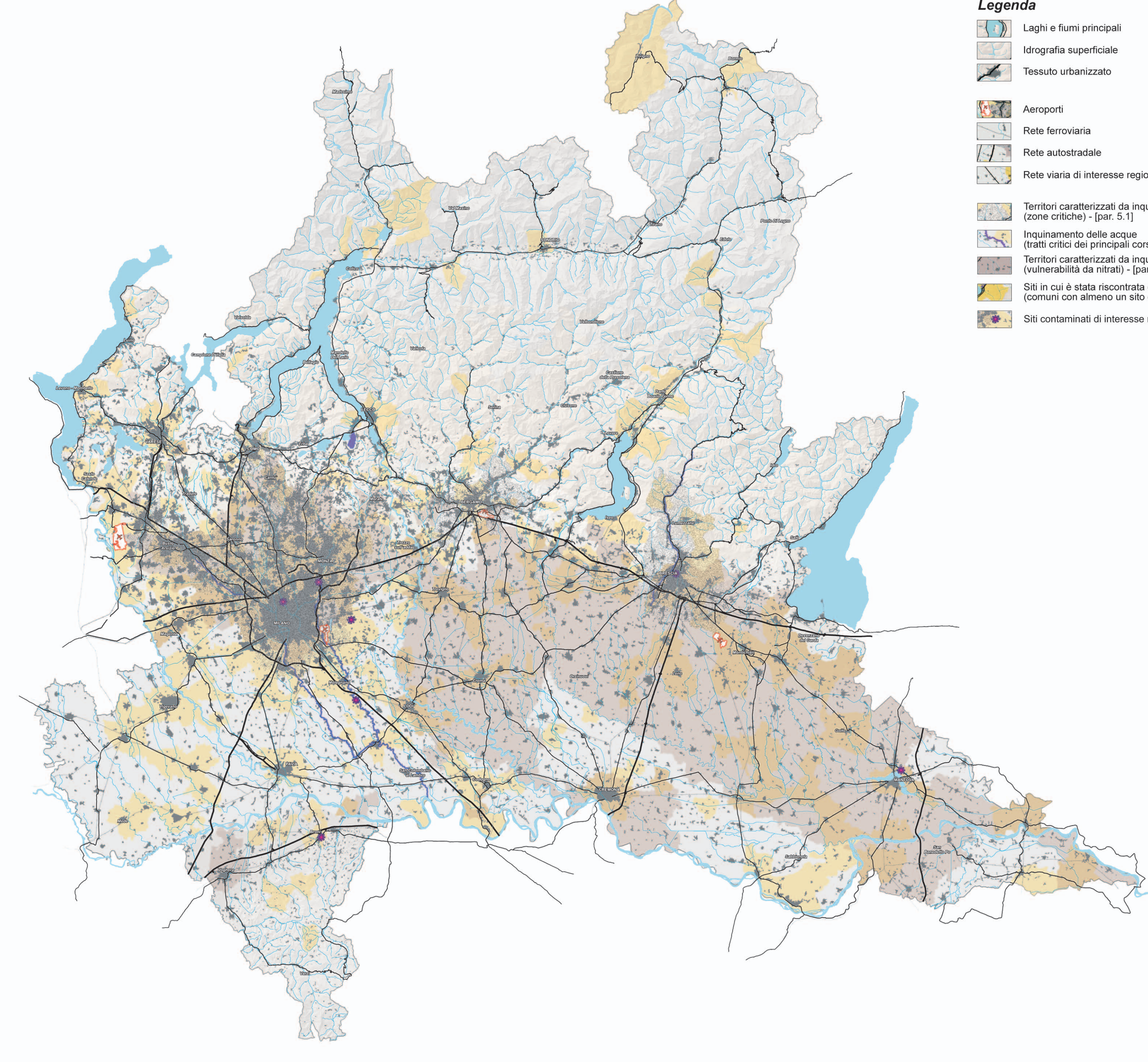
3. AREE E AMBITI DI DEGRADO PAESISTICO PROVOCATO DA TRASFORMAZIONI DELLA PRODUZIONE AGRICOLA E ZOOTECNICA

- Legenda**
- Laghi e fiumi principali
 - Idrografia superficiale
 - Bosco
 - Vegetazione naturale
 - Seminativo arborato
 - Inculto generico
 - Tessuto urbanizzato
 - Aeroporti
 - Rete ferroviaria
 - Rete autostradale
 - Rete viaria di interesse regionale
 - Uso del suolo per la fascia collinare, dell'alta e della bassa pianura
 - Aree a monocoltura - [par. 3.1]
 - Aree a colture intensive su piccola scala - [par. 3.2]
 - Aree a colture specializzate - [par. 3.3]
 - Frutteti
 - Vigneti
 - Risale



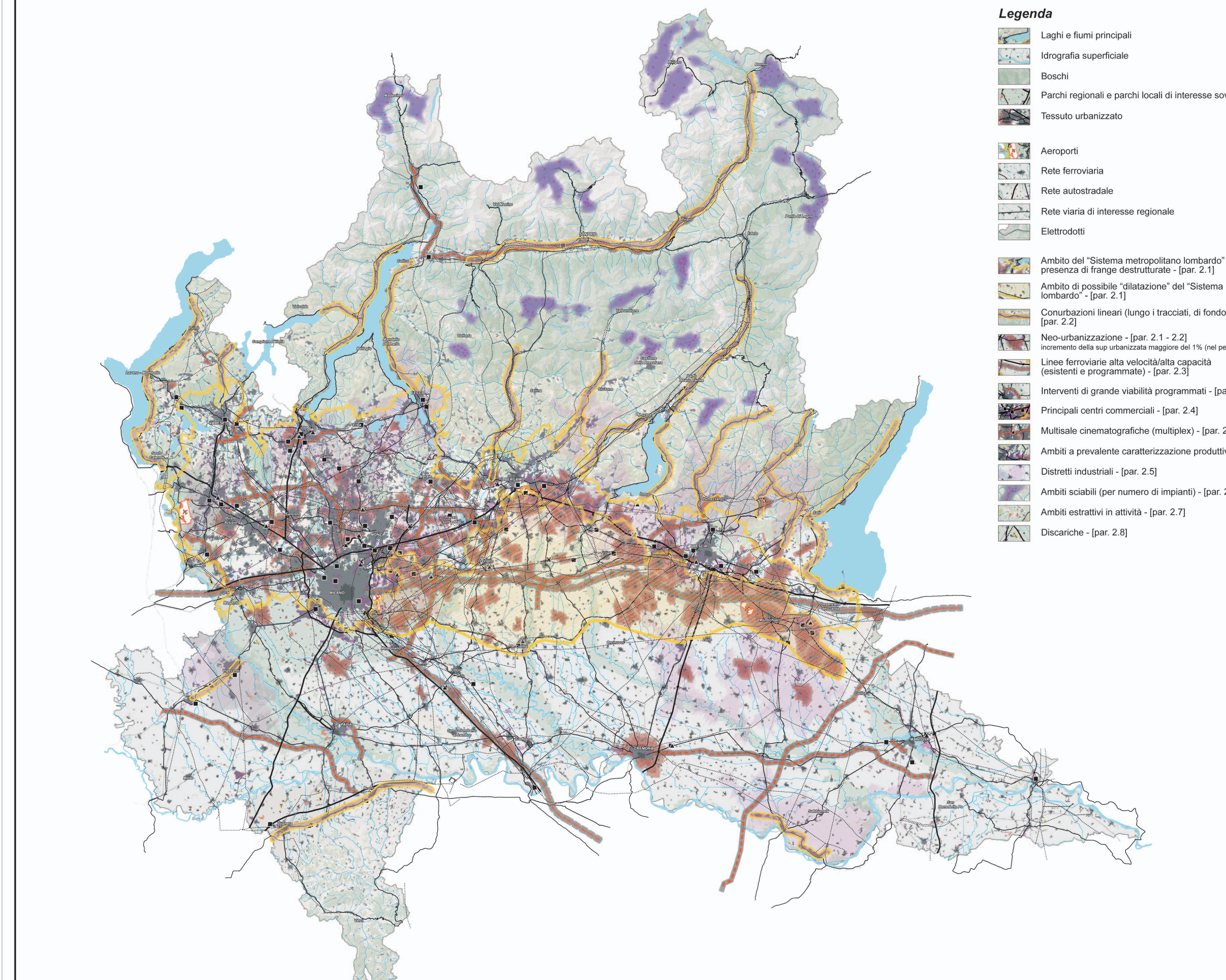
5. AREE E AMBITI DI DEGRADO PAESISTICO PROVOCATO DA CRITICITA' AMBIENTALI

- Legenda**
- Laghi e fiumi principali
 - Idrografia superficiale
 - Tessuto urbanizzato
 - Aeroporti
 - Rete ferroviaria
 - Rete autostradale
 - Rete viaria di interesse regionale
 - Territori caratterizzati da inquinamento atmosferico (zone critiche) - [par. 5.3]
 - Territori caratterizzati da inquinamento del suolo (vulnerabilità da nitrati) - [par. 5.3]
 - Siti in cui è stata riscontrata contaminazione delle matrici ambientali (comuni con almeno un sito contaminato) - [par. 5.4]
 - Siti contaminati di interesse nazionale - [par. 5.4]



2. AREE E AMBITI DI DEGRADO PAESISTICO PROVOCATO DA PROCESSI DI URBANIZZAZIONE, INFRASTRUTTURAZIONE, PRATICHE E USI URBANI

- Legenda**
- Laghi e fiumi principali
 - Idrografia superficiale
 - Boschi
 - Parchi regionali e parchi locali di interesse sovralocale
 - Tessuto urbanizzato
 - Aeroporti
 - Rete ferroviaria
 - Rete autostradale
 - Rete viaria di interesse regionale
 - Elettrodotti
 - Ambito del "Sistema metropolitano lombardo" con forte presenza di frange destrutturate - [par. 2.1]
 - Ambito di possibile "distensione" del "Sistema metropolitano lombardo" - [par. 2.1]
 - Conurbazioni lineari (lungo i tracciati, di fondovalle, lacuale) - [par. 2.2]
 - Neo-urbanizzazione - [par. 2.1-2.2] (incremento della sup. urbanizzata maggiore del 1% nel periodo 1999-2004)
 - Linee ferroviarie ad alta velocità/alta capacità (esistenti e programmate) - [par. 2.3]
 - Interventi di grande viabilità programmati - [par. 2.3]
 - Principali centri commerciali - [par. 2.4]
 - Multisale cinematografiche (multiplex) - [par. 2.4]
 - Ambiti a prevalente caratterizzazione produttiva - [par. 2.5]
 - Distretti industriali - [par. 2.5]
 - Ambiti sciabili (per numero di impianti) - [par. 2.6]
 - Ambiti estrattivi in attività - [par. 2.7]
 - Discariche - [par. 2.8]

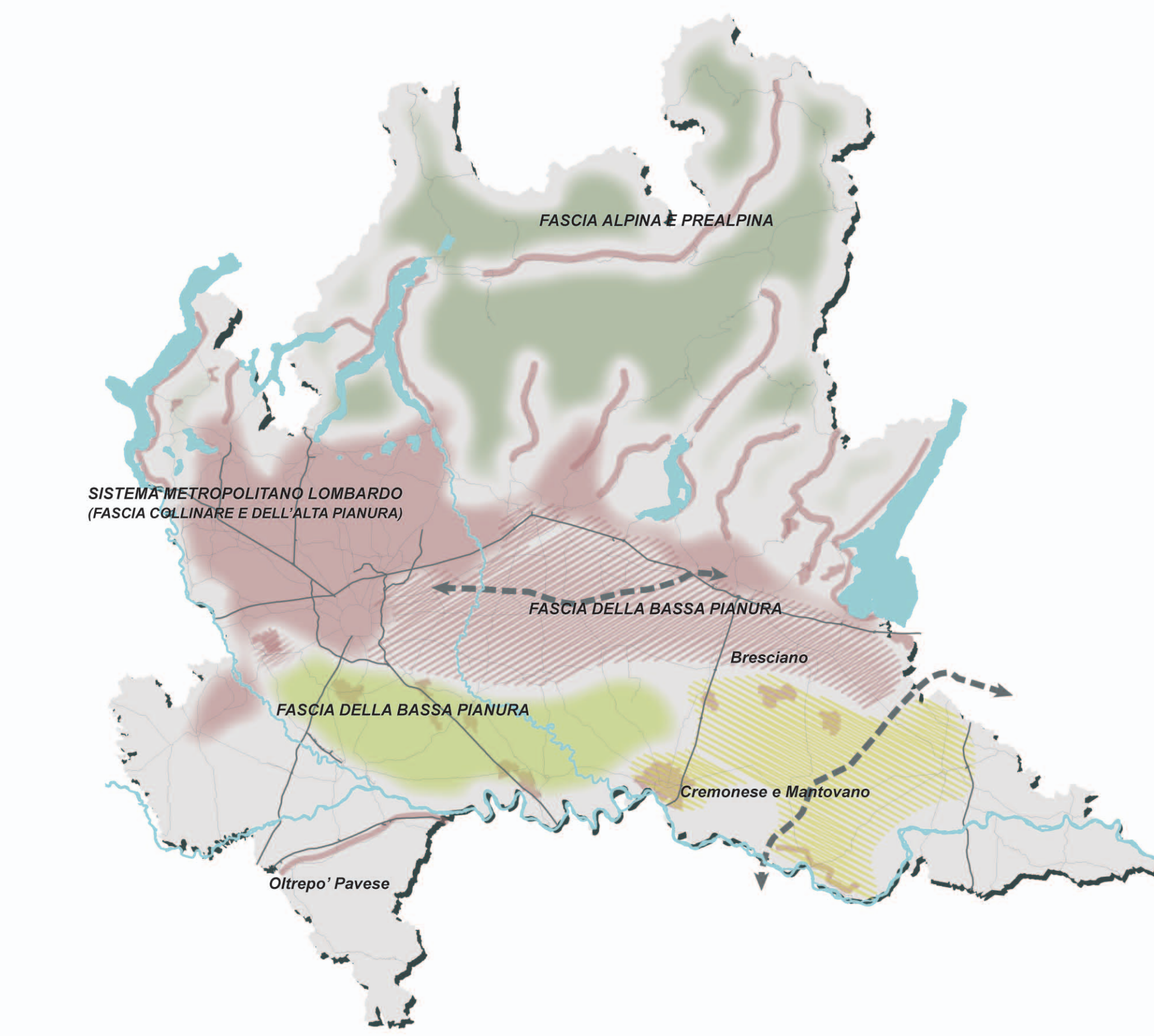


4. AREE E AMBITI DI DEGRADO PAESISTICO PROVOCATO DA SOTTOUTILIZZO, ABBANDONO E DISMISSIONE

- Legenda**
- Laghi e fiumi principali
 - Idrografia superficiale
 - Parchi regionali e parchi locali di interesse sovralocale
 - Tessuto urbanizzato
 - Aeroporti
 - Rete ferroviaria
 - Rete autostradale
 - Rete viaria di interesse regionale
 - Ambiti estrattivi cessati - [par. 4.1]
 - Contratti di Quartiere - [par. 4.3]
 - Aree industriali dismesse - [par. 4.5]
 - Abbandono aree agricole - [par. 4.6]
 - Diminuzione di sup. compresa tra il 5% e il 10% (periodo di riferimento 1999-2004)
 - Diminuzione di sup. maggiore del 10% (periodo di riferimento 1999-2004)



SCHEMA E TABELLA INTERPRETATIVE DEL DEGRADO



RISCHI DI DEGRADO PROVOCATO DA	AMBITO				
	CALAMITA'	PROCESSI DI URBANIZZAZIONE E INFRASTRUTTURAZIONE	TRASFORMAZIONE DELLA PRODUZIONE AGRICOLA E ZOOTECNICA	ABBANDONO E DISMISSIONE	CRITICITA' AMBIENTALE
Calamità	X	X		X	
Processi di urbanizzazione e infrastrutturazione		X		X	X
Trasformazione della produzione agricola e zootecnica		X	X	X	
Abbandono e dismissione			X	X	
Criticità ambientale	X	X	X	X	X

I riferimenti ai paragrafi sono relativi agli Indirizzi di tutela - Parte IV

