

Alcuni aggiornamenti del Geoportale della Lombardia inerenti alle foreste

Aprile 2022

foreste@regione.lombardia.it



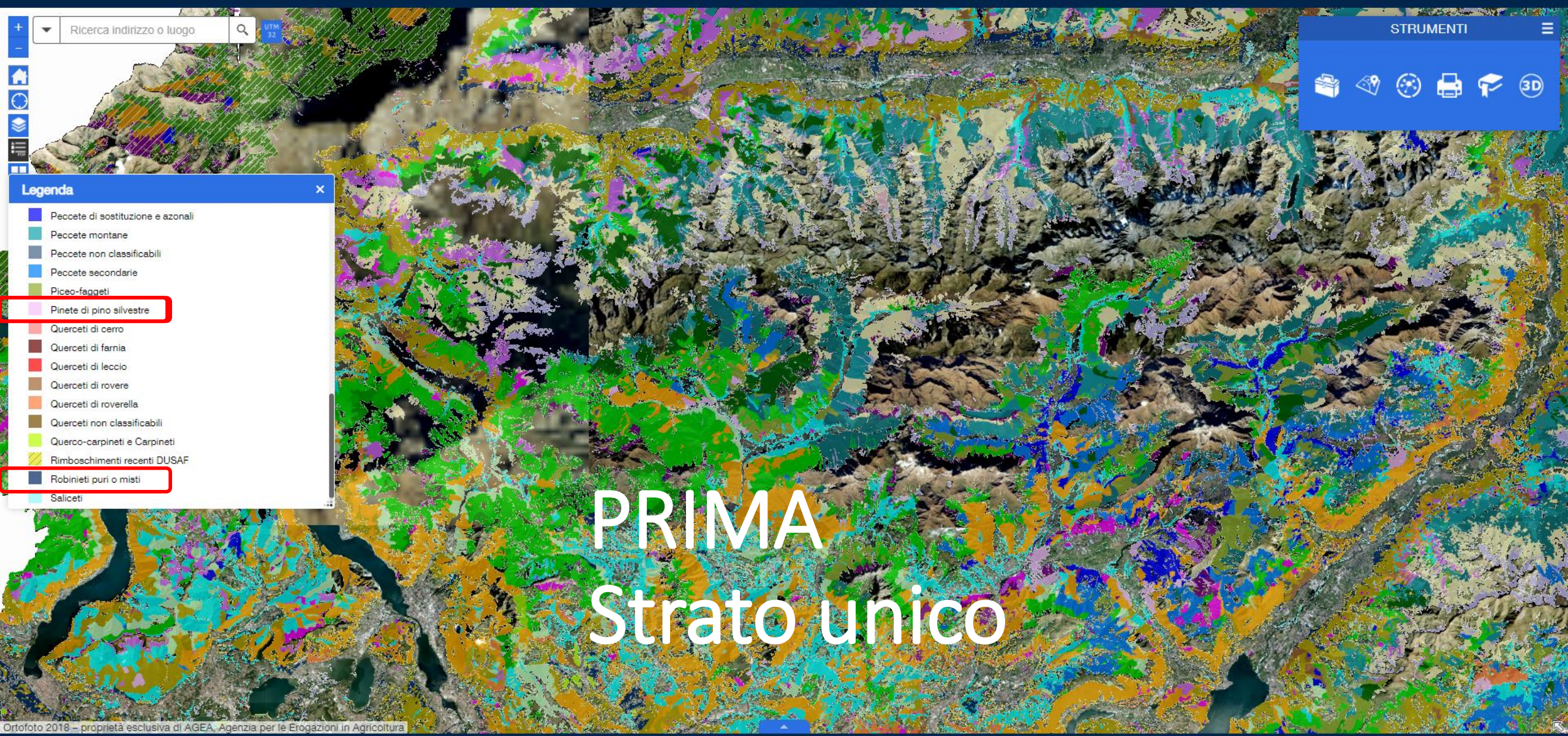
D.G. «Agricoltura, Alimentazione e Sistemi Verdi»
Struttura «Sviluppo delle politiche forestali e agroambientali»

Abbiamo aggiornato il Servizio «[Carta forestale – perimetro del bosco](#)» che mosaica le carte forestali redatte in sede di piani di indirizzo forestale.

Per permettere una più facile consultazione a chi non è esperto di GIS, il servizio permette di visualizzare separatamente le singole categorie forestali e i singoli raggruppamenti di tipologie forestali.

Alcuni raggruppamenti di tipologie, correlati al r.r. 5/2007 (Norme Forestali Regionali) sono stati separati, es. le varie pinete di pino silvestre montane da una parte e quelle planiziali dall'altra o i robinieti puri dai robinieti misti.





- Legenda**
- Peccete di sostituzione e azonali
 - Peccete montane
 - Peccete non classificabili
 - Peccete secondarie
 - Piceo-faggeti
 - Pinete di pino silvestre**
 - Querceti di cerro
 - Querceti di farnia
 - Querceti di leccio
 - Querceti di rovere
 - Querceti di roverella
 - Querceti non classificabili
 - Querceto-carpineti e Carpineti
 - Rimboschimenti recenti DUSAF
 - Robinieti puri o misti**
 - Saliceti

PRIMA
Strato unico

+
-
Ricerca indirizzo o luogo
UTM 32

STRUMENTI

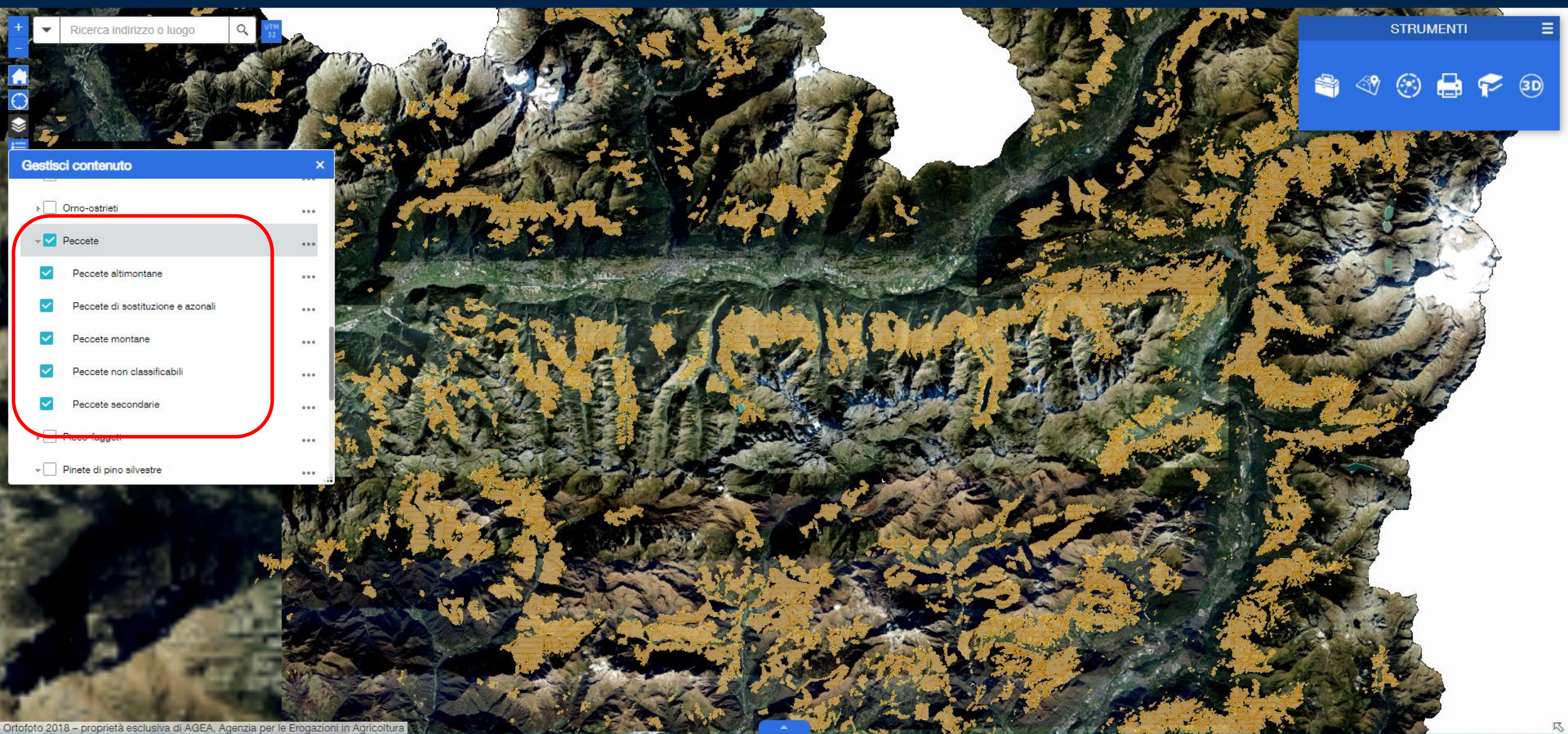
- 📁
- 📍
- 🌐
- 🖨️
- 🎓
- 3D

Gestisci contenuto

- Pinete di pino silvestre
- Pinete di pino silvestre montane
- Pinete di pino silvestre planiziali
- Querceti
- Querceti di cerro
- Querceti di farnia
- Querceti di leccio
- Querceti di rovere
- Querceti di roverella



ADESSO
Si possono filtrare
categorie e gruppi di
tipologie forestali



Ricerca indirizzo o luogo

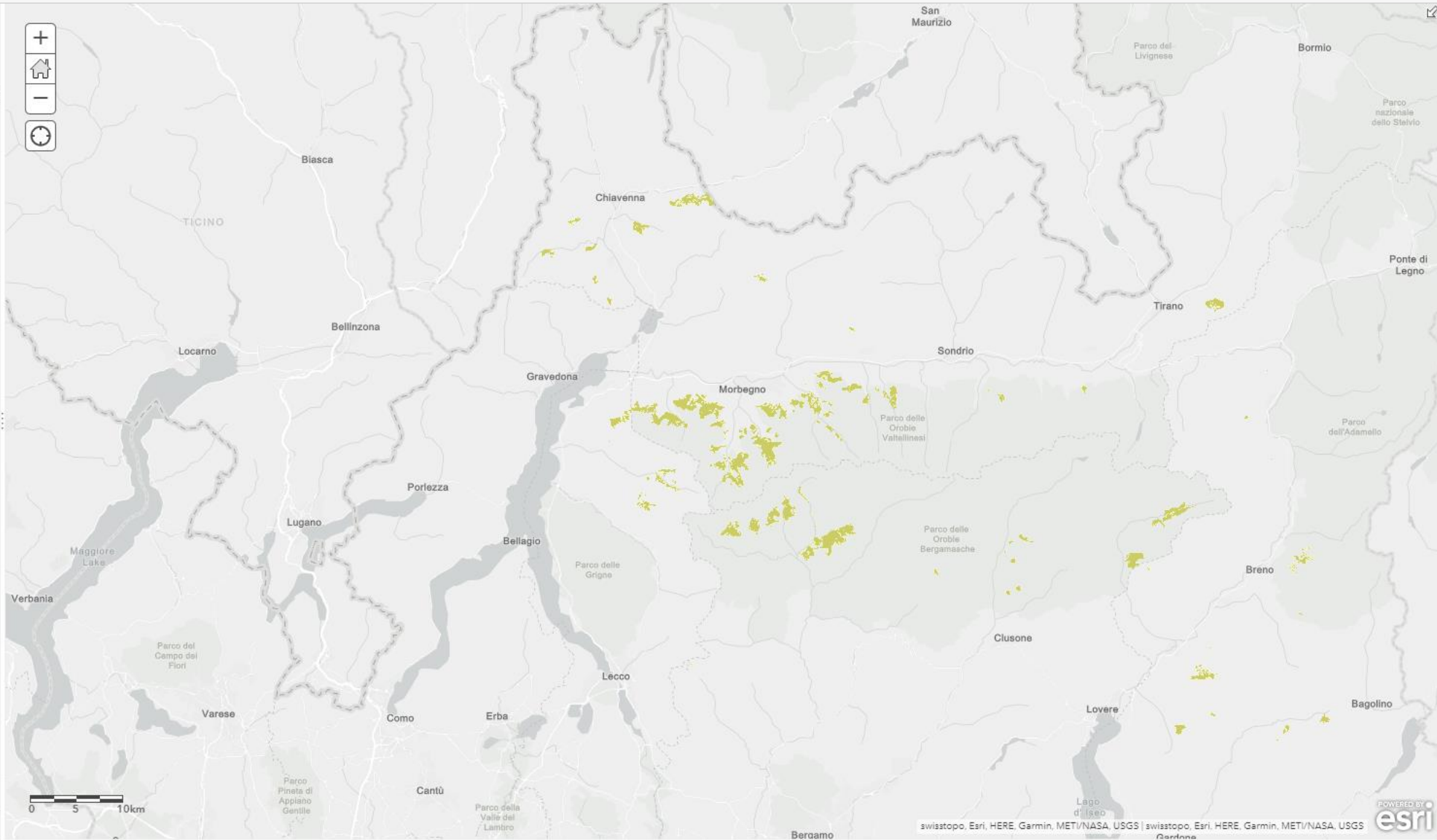
Gestisci contenuto

- Orno-ostrieti ...
- Peccete ...
 - Peccete altimontane ...
 - Peccete di sostituzione e azonali ...
 - Peccete montane ...
 - Peccete non classificabili ...
 - Peccete secondarie ...
- Picee-faggete ...
- Pinete di pino silvestre ...

STRUMENTI

- Home
- Location
- Layers
- Print
- Help
- 3D

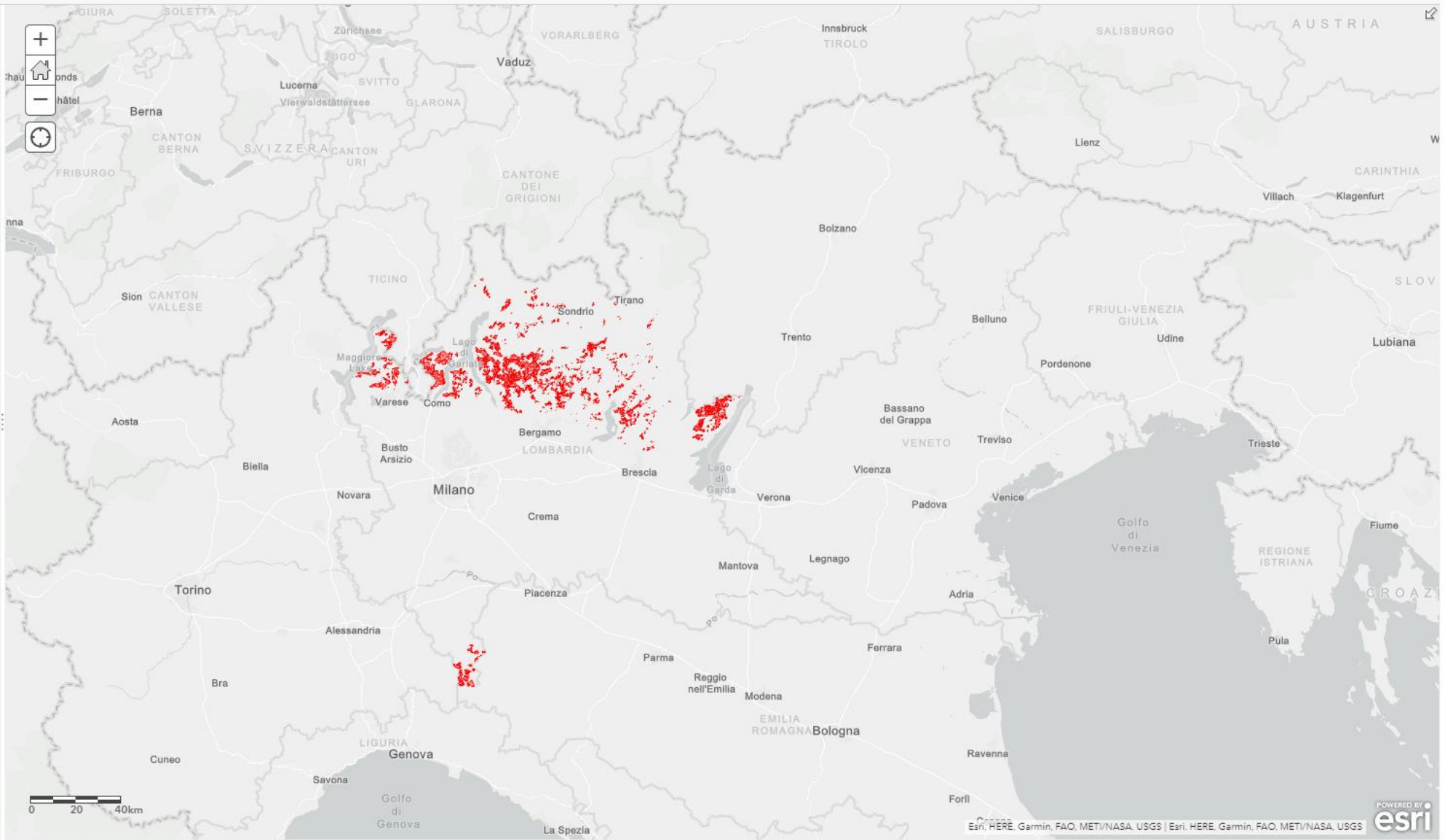
- carta forestale
 - Abieteti
 - Abieteti
 - Aceri-frassineti ed Aceri-tiglieti
 - Aceri-frassineti ed Aceri-tiglieti
 - Alneti
 - Alneti di ontano bianco
 - Alneti di ontano verde
 - Alneti di ontano nero
 - Betuleti e Corileti
 - Betuleti e Corileti
 - Castagneti
 - Castagneti
 - Faggete
 - Faggete altimontane
 - Faggete montane
 - Faggete non classificabili
 - Faggete primitive



Informazioni | Contenuti | Legenda

Contenuti

- Castagneti
 - Castagneti
- Faggete
 - Faggete altimontane
 - Faggete montane
 - Faggete non classificabili
 - Faggete primitive
 - Faggete submontane
- Formazioni antropogene
 - Formazioni antropogene non robinieti
 - Formazioni di ciliegio tardivo
 - Robinieti puri o misti
 - Rimboschimenti recenti
- Formazioni arbustive
 - Arbusteti
- Formazioni particolari
 - Altre formazioni particolari



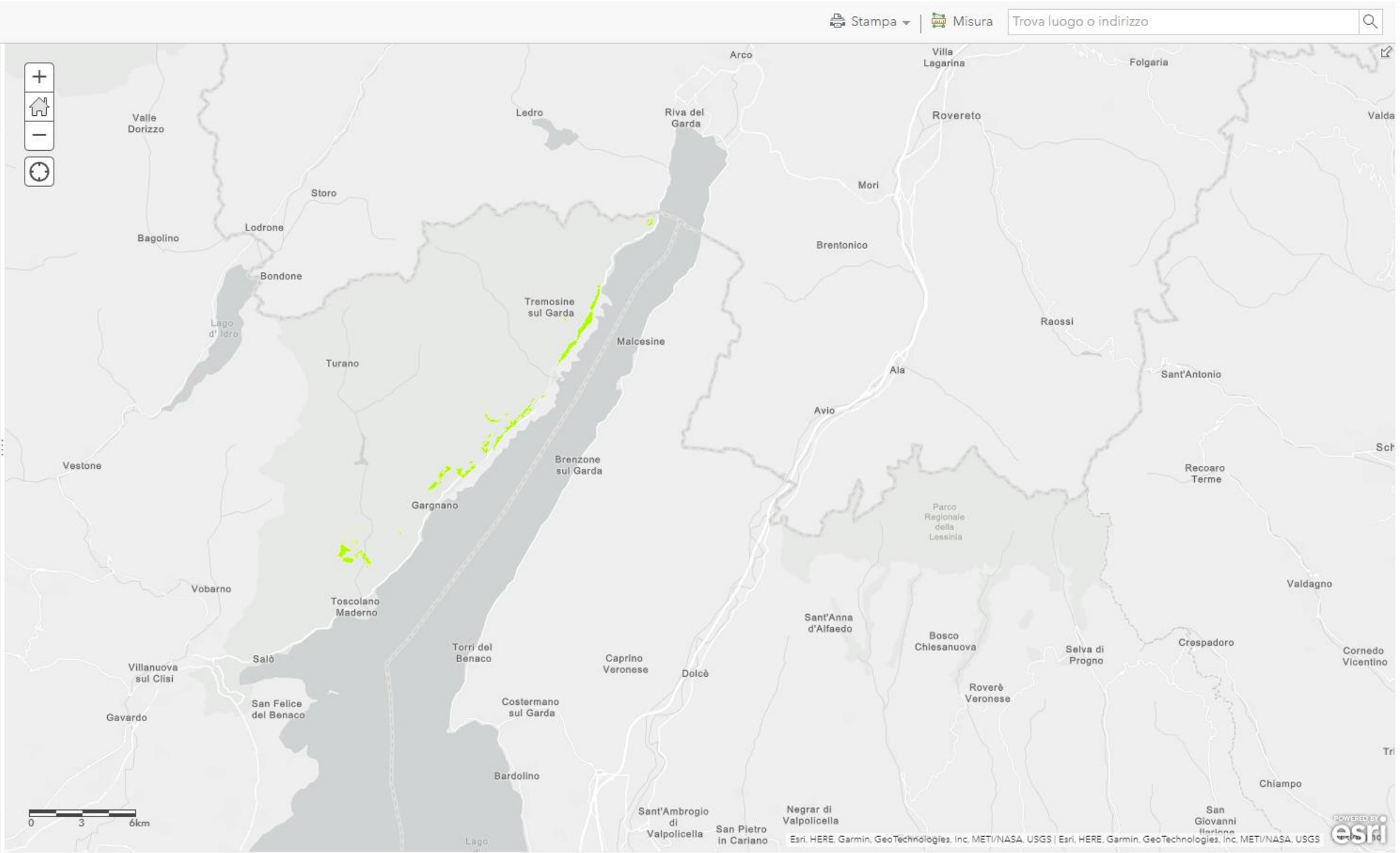
Dettagli | Mappa di base

Informazioni | **Contenuti** | Legenda

Contenuti

- Peccete secondarie
- Piceo-faggeti
- Piceo-faggeti
- Pinete di pino silvestre
- Pinete di pino silvestre montane
- Pinete di pino silvestre planiziali
- Querceti**
 - Querceti di cerro
 - Querceti di farnia
 - Querceti di leccio
 - Querceti di rovere
 - Querceti di roverella
 - Querceti non classificabili
- Querco-carpineti e Carpineti
 - Carpineti
 - Querco-carpineti
- Tela grigio chiaro

Centro di trust Legal Contatta Esri Segnala abuso



- Il Servizio «[Piani di assestamento forestale](#)» come noto contiene due strati:
 - Perimetro del piano
 - Particelle forestali.
- Con decorrenza 2022 (piani la cui revisione è stata approvata in tale anno), i due strati contengono molte più informazioni.
- In particolare, lo strato delle particelle contiene superficie, uso del suolo, governo, destinazione, tipo strutturale, provvigione, ripresa, necessità di cure colturali (S/N)



Search bar: Ricerca indirizzo o luogo

UTM 32

Home, Layers, and other navigation icons

STRUMENTI

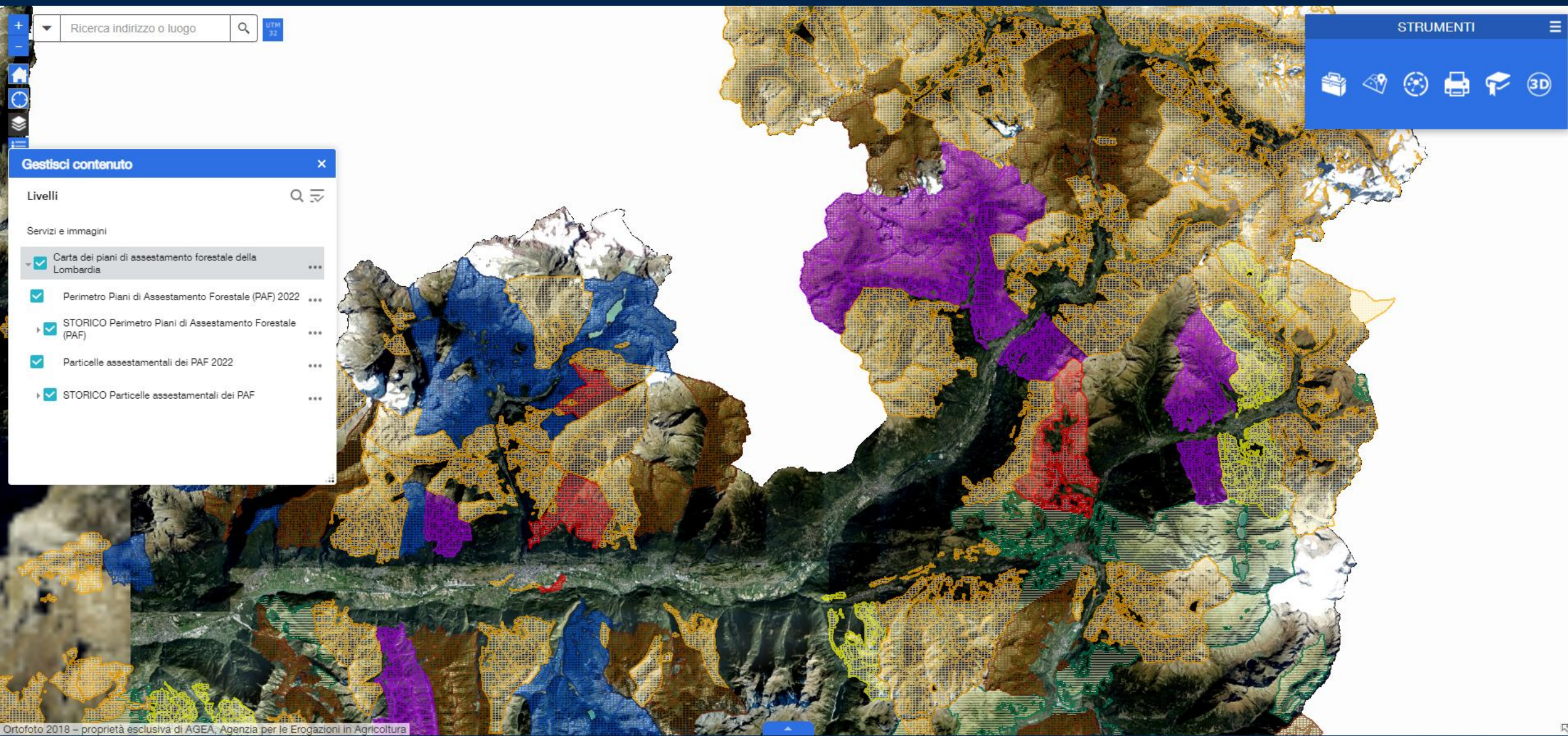
Icons for: Home, Location, Layers, Print, Help, 3D

Gestisci contenuto

Livelli

Servizi e immagini

- Carta dei piani di assestamento forestale della Lombardia
- Perimetro Piani di Assestamento Forestale (PAF) 2022
- STORICO Perimetro Piani di Assestamento Forestale (PAF)
- Particelle assestamentali dei PAF 2022
- STORICO Particelle assestamentali dei PAF



Ricerca indirizzo o luogo



STRUMENTI

Gestisci contenuto

Livelli

Servizi e immagini

- Carta dei piani di assestamento forestale della Lombardia
- Perimetro Piani di Assestamento Forestale (PAF) 2022
- STORICO Perimetro Piani di Assestamento Forestale (PAF)
- Particelle assestamentali dei PAF 2022
- STORICO Particelle assestamentali dei PAF



Esempio di uso del filtro:
Ubicazione delle «particelle forestali» con ripresa di almeno 1.000 mc.
Servizio disponibile per i piani approvati dal 2022.

di Assestamento Forestale (PAF) 2018 | Perimetro Piani di Assestamento Forestale (PAF) 2017 | Perimetro Piani di Assestamento Forestale (PAF) 2016 | Particelle assestamentali dei PAF 2022 | Particelle assestamentali dei PAF 2021 | Particelle assestamentali dei PAF 2020 | Particelle assestamentali dei PAF 2019 | Particelle assestamentali dei PAF 2018


Opzioni | Filtro per estensione mappa | Zoom a | Cancella selezione | Aggiorna

FID	Numero particella	Codice di archivio	Destinazione	Governo del	Presenza di uso	Uso del suolo o	Tipo strutturale	Superficie totale	Superficie totale a	Provvigione totale	Ripresa totale	Previsione di cure	Proprietario	ANNO	Shape	SHAPE_Length	SHAPE_Area
3397	16	SO_BO_VDD_03	Produzione	Fustaia	SI	Bosco	Disetaneo a gruppi	52,3184000000000	46,88	14788	1500	SI	Comune di Valdidentro	2022		3660,16672099116	524934,243829490
3398	17	SO_BO_VDD_03	Produzione	Fustaia	SI	Bosco	Disetaneo a gruppi	33,0583	31	10323	1000	SI	Comune di Valdidentro	2022		2989,68145334786	333813,810303674
3406	24	SO_BO_VDD_03	Produzione	Fustaia	SI	Bosco	Disetaneo a gruppi	32,9055	32,7300000000000	10478	1000	SI	Comune di Valdidentro	2022		2687,96552996234	329054,818684594
3411	29	SO_BO_VDD_03	Produzione	Fustaia	SI	Bosco	Disetaneo a gruppi	23,7847	23,78	9273	1000	SI	Comune di Valdidentro	2022		2434,15778956946	244323,106000072
3416	33	SO_BO_VDD_03	Produzione	Fustaia	SI	Bosco	Disetaneo a gruppi	38,09	36,11	11671	1000	SI	Comune di Valdidentro	2022		2745,66670123483	380899,293393021

19 feature 0 selezionate



Nel servizio «**terreni di proprietà di enti pubblici**», derivato dal catasto dell' Agenzia delle Entrate, sono in fase di progressiva implementazione, partendo dai piani di assestamento approvati nel 2022, le particelle con uso civico accertato.



Si tenga presente che lo strato non permette di visualizzare aree non accatastate e quelle in cui la digitazione in catasto contiene grossi errori di battitura della proprietà

Ricerca indirizzo o luogo

Legenda

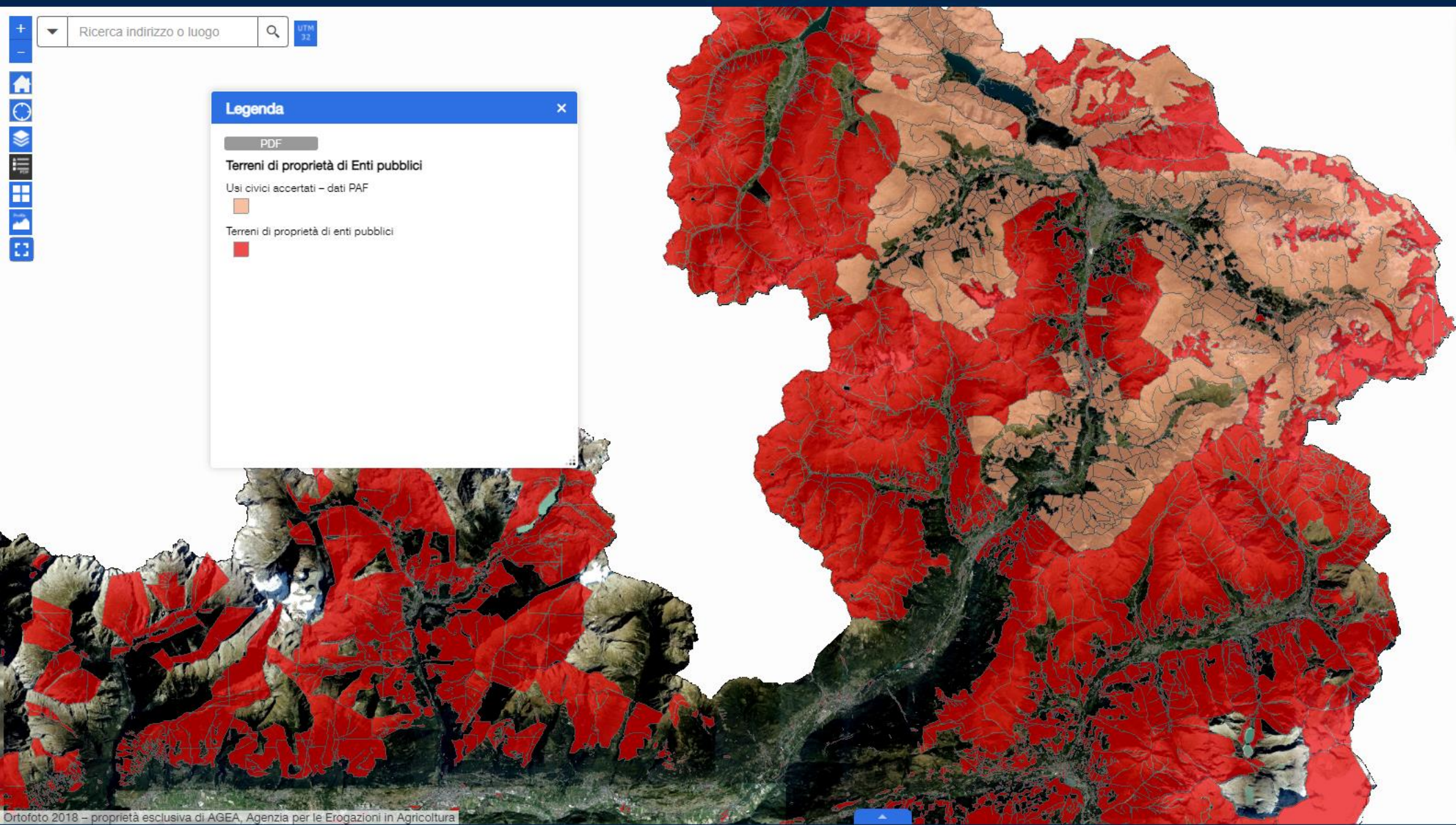
PDF

Terreni di proprietà di Enti pubblici

Usi civici accertati - dati PAF

Terreni di proprietà di enti pubblici

STRUMENTI



Ortofotografia 2018 - proprietà esclusiva di AGEA, Agenzia per le Erogazioni in Agricoltura

Scala 1:200.000 6km 553.717,03 5.139.238,46 Metri

© Copyright Regione Lombardia - tutti i diritti riservati

Sistema di riferimento WGS84 UTM32

Altri strati utili:

Carta del governo del bosco (da mosaicatura PIF)

Carta delle destinazioni selvicolturali (da mosaicatura PIF)

Boschi da seme

Boschi danneggiati dalla Tempesta Vaia del 2018

Interventi di forestazione finanziati con risorse pubbliche (in fase di progressiva implementazione)

Strade agro-silvo-pastorali

Ubicazione tagli boschivi

Ubicazione impianti a fune per l'esbosco

Vincoli paesaggistici art. 136 d.lgs. 42/2004

Vincolo idrogeologico

Boschi di protezione diretta (vincolo apposto in epoca storica r.d. 3267/1923 art. 17)

Ricerca indirizzo o luogo

Home, Refresh, Layers, Full Screen, Print, 3D icons

STRUMENTI

Home, Location, Layers, Print, 3D icons

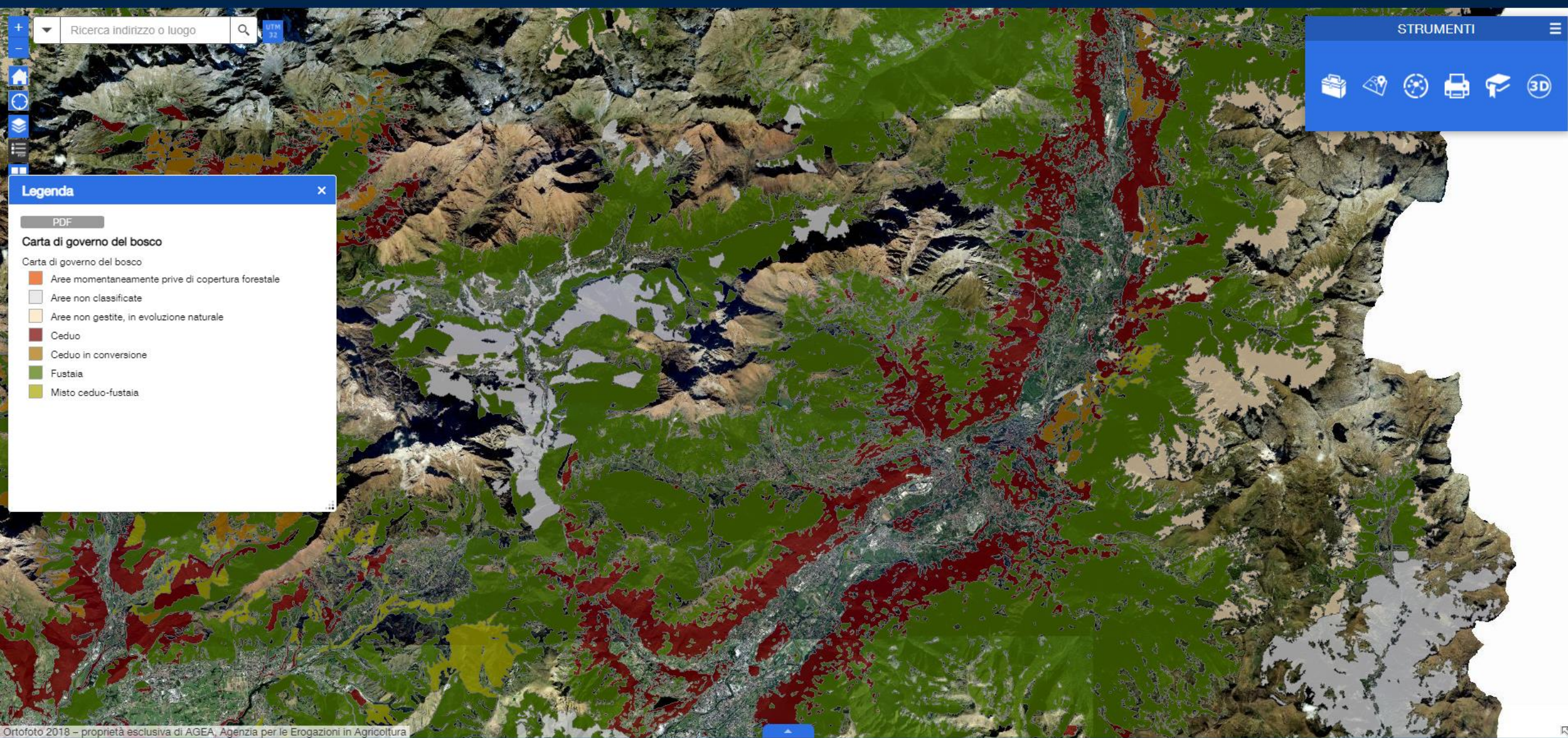
Legenda

PDF

Carta di governo del bosco

Carta di governo del bosco

- Aree momentaneamente prive di copertura forestale
- Aree non classificate
- Aree non gestite, in evoluzione naturale
- Ceduo
- Ceduo in conversione
- Fustaia
- Misto ceduo-fustaia



Ricerca indirizzo o luogo

STRUMENTI

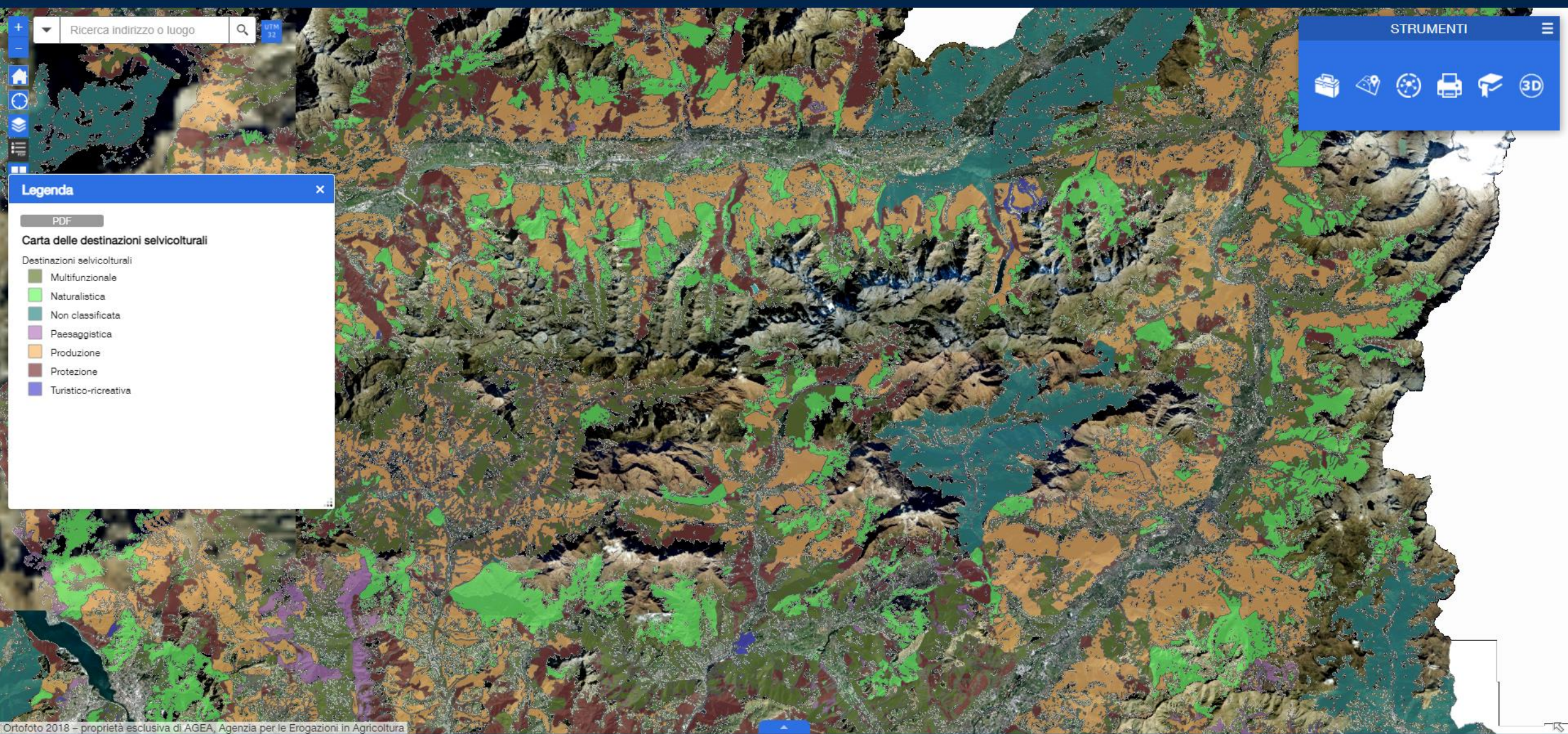
Legenda

PDF

Carta delle destinazioni selvicolturali

Destinazioni selvicolturali

- Multifunzionale
- Naturalistica
- Non classificata
- Paesaggistica
- Produzione
- Protezione
- Turistico-ricreativa



Ortofoto 2018 - proprietà esclusiva di AGEA, Agenzia per le Erogazioni in Agricoltura

Scala 1:200.000 6km 559.035,16 5.104.366,31 Metri

© Copyright Regione Lombardia - tutti i diritti riservati

Sistema di riferimento WGS84 UTM32



Ricerca indirizzo o luogo



STRUMENTI

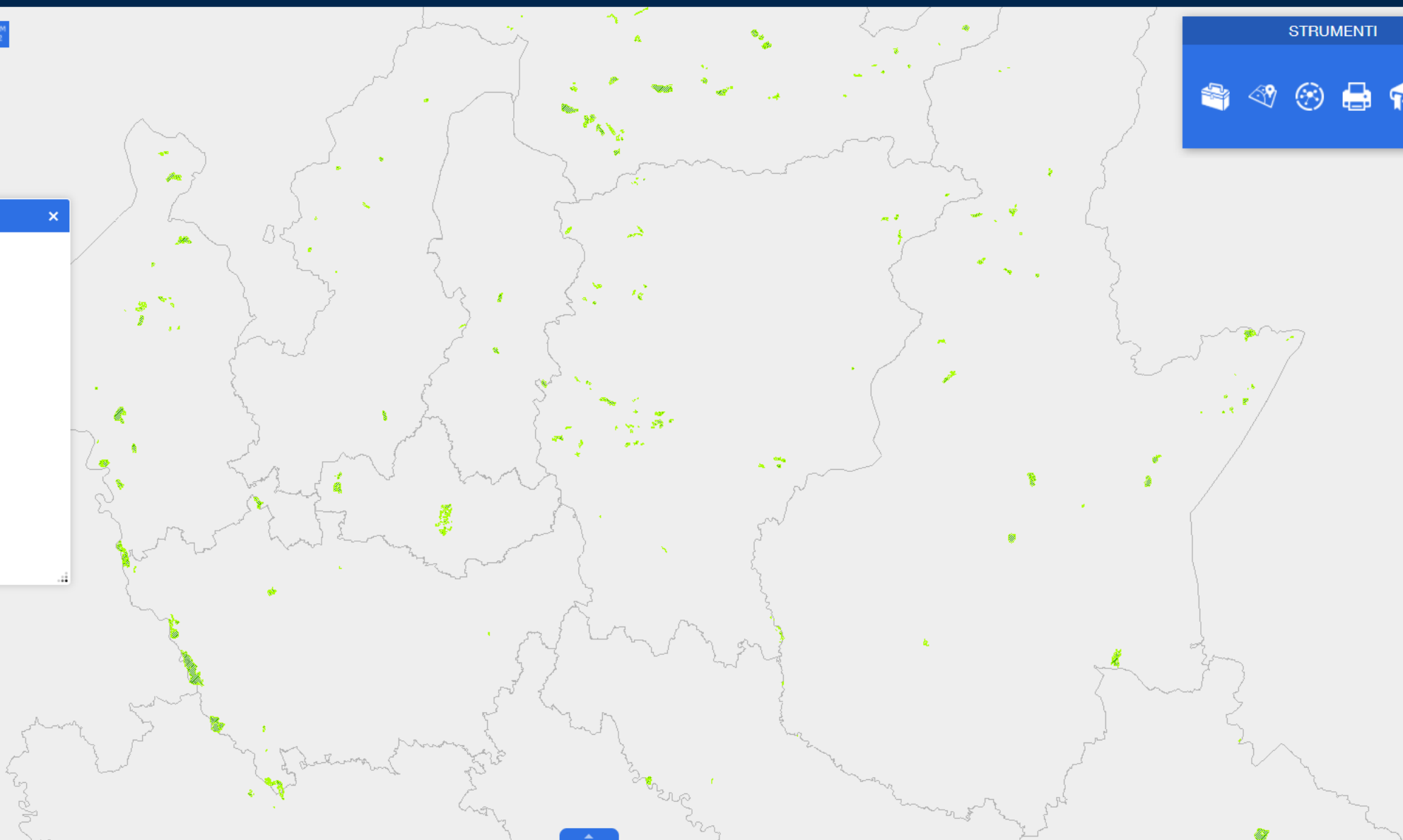
Legenda

PDF

Boschi da seme

Bosco da seme

Province



+
-
Ricerca indirizzo o luogo



UTM 32



STRUMENTI



Legenda

PDF

Boschi danneggiati dalla Tempesta Vaia del 2018

Boschi danneggiati dalla Tempesta Vaia del 2018



**Entro fine primavera
2022 pubblicheremo la
diffusione degli attacchi
di bostrico nel 2021**

Ricerca indirizzo o luogo

UTM 32

Home, Layers, Full Screen, Print, 3D icons

STRUMENTI

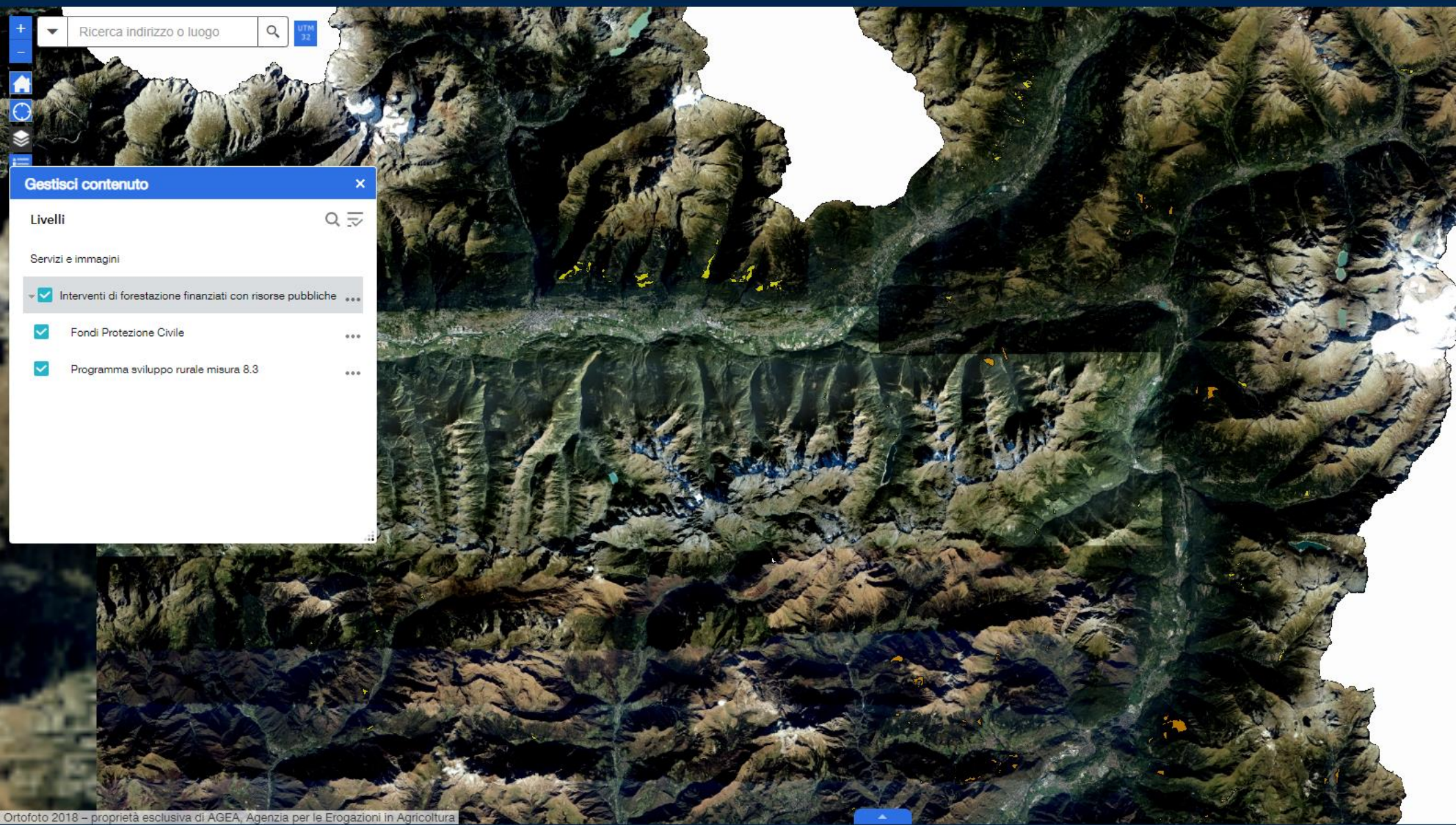
Home, Layers, Full Screen, Print, 3D icons

Gestisci contenuto

Livelli

Servizi e immagini

- Interventi di forestazione finanziati con risorse pubbliche ...
- Fondi Protezione Civile ...
- Programma sviluppo rurale misura 8.3 ...





STRUMENTI

- Home
- Search
- Layers
- Print
- 3D

Legenda

PDF

Strade agrosilvopastorali

Strade agro-silvo-pastorali

- ESISTENTE, I - AUTOCARRI
- ESISTENTE, II - TRATTORI CON RIMORCHIO
- ESISTENTE, III - TRATTORI DI PICCOLE DIMENSIONI
- ESISTENTE, IV - PICCOLI AUTOMEZZI
- IN COSTRUZIONE, I - AUTOCARRI
- IN COSTRUZIONE, II - TRATTORI CON RIMORCHIO
- IN COSTRUZIONE, III - TRATTORI DI PICCOLE DIMENSIONI
- IN COSTRUZIONE, IV - PICCOLI AUTOMEZZI
- PROGETTATA, I - AUTOCARRI
- PROGETTATA, II - TRATTORI CON RIMORCHIO
- PROGETTATA, III - TRATTORI DI PICCOLE DIMENSIONI
- PROGETTATA, IV - PICCOLI AUTOMEZZI

+
-
Home
Layers
UTM 32

Ricerca indirizzo o luogo



UTM 32

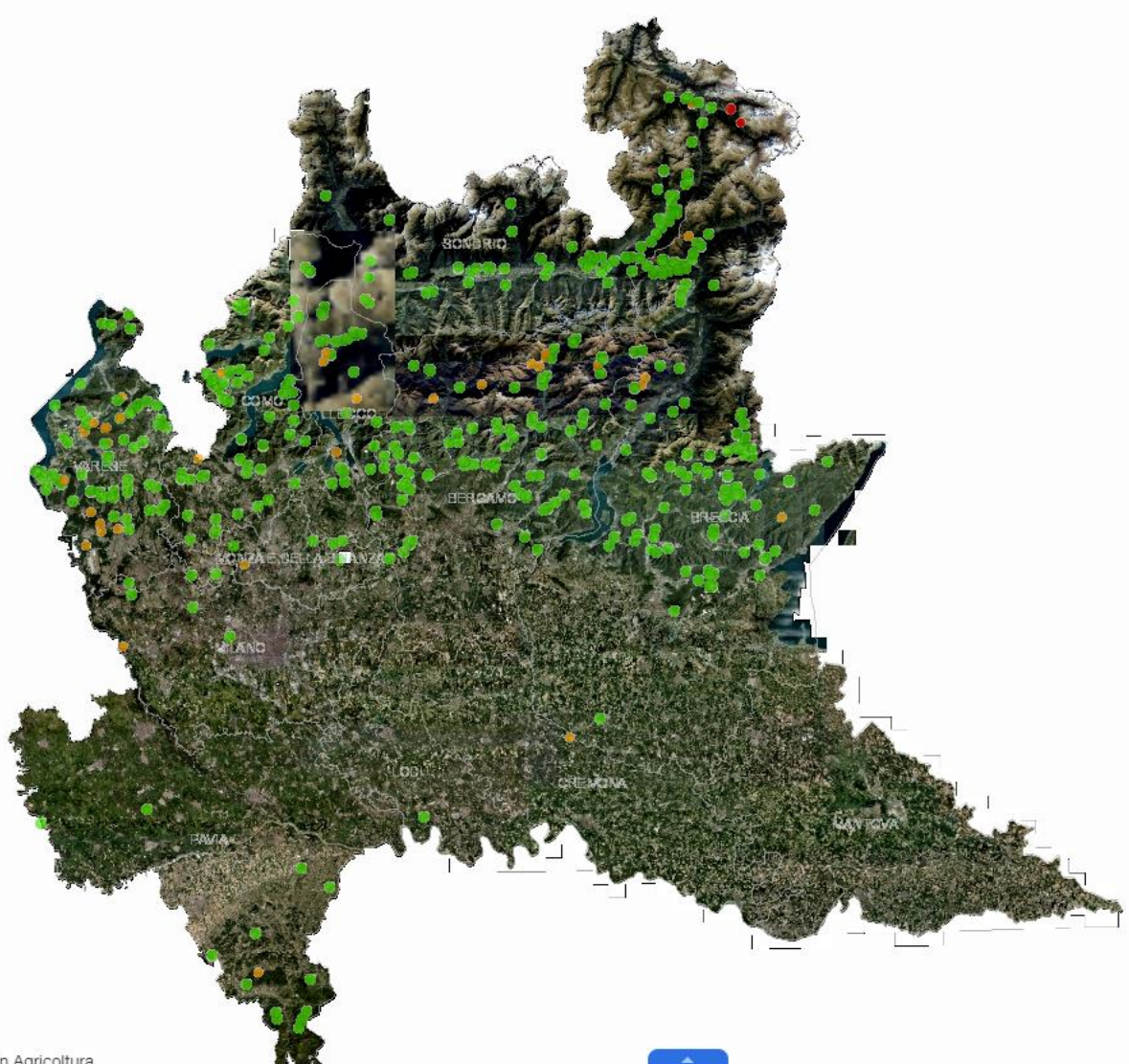
STRUMENTI

Gestisci contenuto

Livelli

Servizi e immagini

- Ubicazione tagli boschivi
- DENUNCE TAGLIO - ultimi 3 giorni
- DENUNCE TAGLIO - ultimi 7 giorni
- DENUNCE TAGLIO - ultimi 15 giorni
- DENUNCE TAGLIO - ultimi 1 mese
- DENUNCE TAGLIO - ultimi 3 mesi
- DENUNCE TAGLIO - ultimi 6 mesi



+
-
Home
Layers
List
Print
Fullscreen

Ricerca indirizzo o luogo

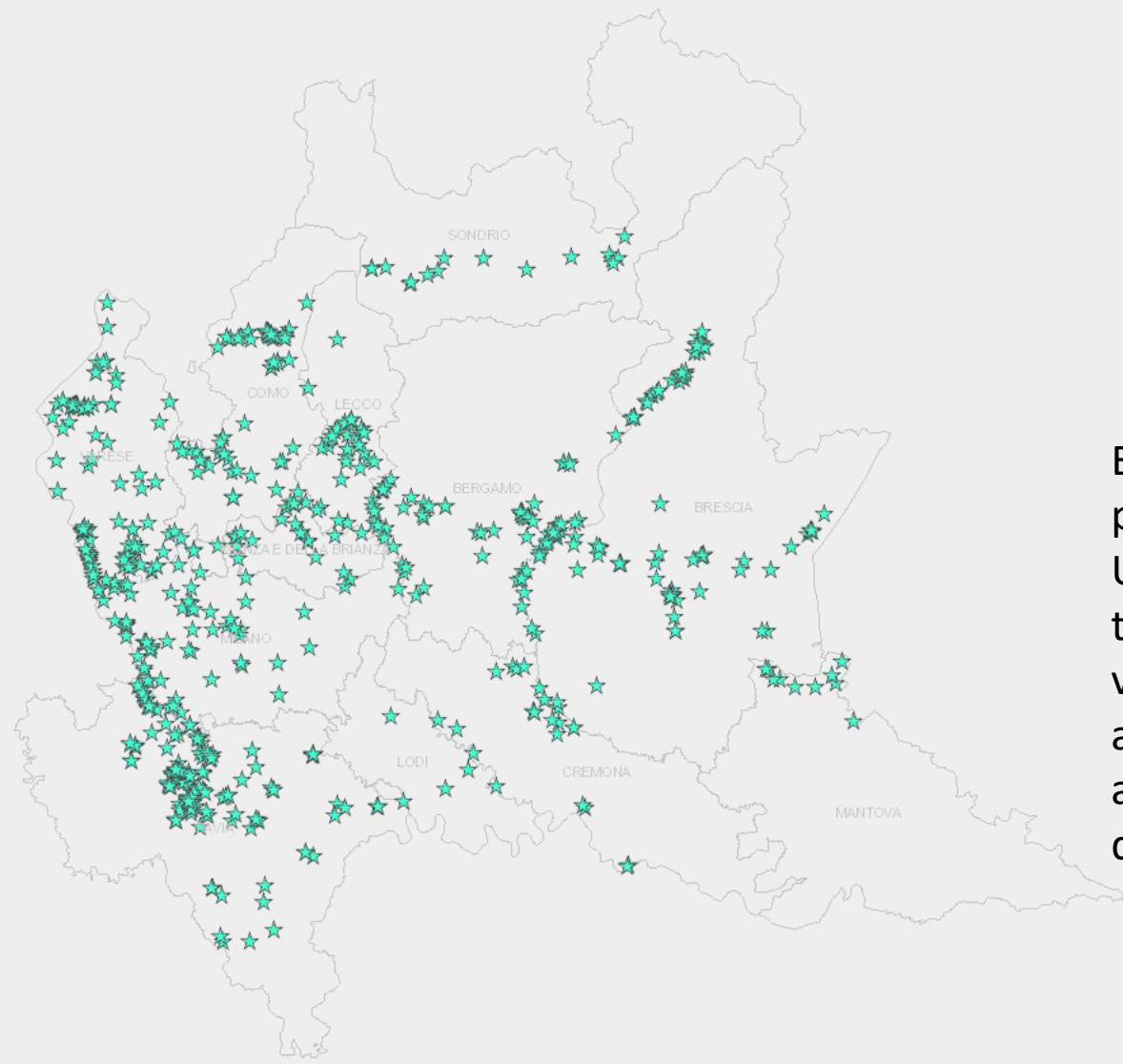
UTM 32

STRUMENTI

Layers, Location, 3D, Print, Home, 3D

Gestisci contenuto

- DENUNCE TAGLIO - anno 2011
- ANALISI DATI (tutte le denunce)
- ESOTICHE - INFESTANTI
 - ACERO NEGUNDO
 - AILANTO
 - CILIEGIO TARDIVO
 - QUERCIA ROSSA
 - CONIFERE
 - LATIFOGLIE
 - ACPERMASSICI



Esempio di visualizzazione predefinita:
Ubicazione delle «denunce di taglio» dove si dichiara la volontà di tagliare alberi di ailanto in bosco dal marzo 2011 a oggi, di fatto la diffusione dell'ailanto in Lombardia.

+
-
Home
Layers
UTM 32

Ricerca indirizzo o luogo



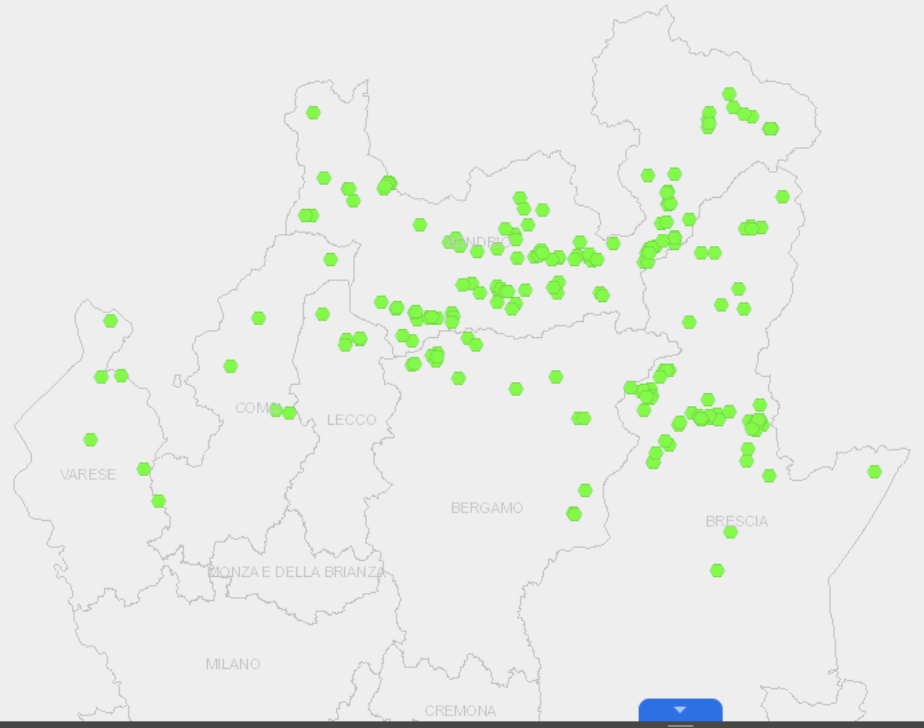
UTM 32

STRUMENTI

- Tools icon
- Location pin icon
- Layers icon
- Print icon
- Checklist icon
- 3D icon

Gestisci contenuto

- OLMI
- PLATANI
- QUERCE
- ROBINIA
- TIGLI
- FINALITA' TAGLIO
- TAGLIO - ESECUTORE IMPRESE BOSCHIVE
- TAGLIO CON FUSTAIA OLTRE 500mc SENZA CONTRIBUTI
- TAGLIO CON CONTRIBUTO PUBBLICO
- SUPERFICIE TAGLIO



Esempio di uso del filtro:
Ubicazione delle «denunce di taglio» bosco dal marzo 2011 a oggi, che presentano contemporaneamente queste tre condizioni:

- esecutore «impresa boschiva»;
- fra le specie elencate in denuncia, il «larice»;
- mc dichiarati in denuncia oltre 1.000.

Copyright Mappa

TAGLIO - ESECUTORE IMPRESE BOSCHIVE Province

Opzioni Filtro per estensione mappa Zoom a Cancella selezione Aggiorna

OBJECTID	ID_DENUNC	PROCEDURA	ANNO	DATA	MASSA_MC	SUPERF_HA	SUPERF_MQ	NUM_SPECIE	SPECIE	ETA_PIANTE	TIP_SPECIE	GOVERN_BOS	PAF	COD_ISTAT	COMUNE	PROVINCIA	CM	PARCO_NAT
795	4162	SCIA (ex DIA)	2011	aprile 14, 2011	3047	28,15	281500	5	ABETE BIANCO, ABETE ROSSO, BETULLA PUBESCENTE, LARICE EUROPEO, PIOPPA, TREMOLO	80	CONIFERE, LATIFOGGLIE	FUSTAIA		14066	TIRANO	SONDRIO	VALTELLINA DI TIRANO	

202 feature 0 selezionate

+
-
Ricerca indirizzo o luogo
Q
UTM 32

Home
Layers
Menu

STRUMENTI

Tools icons: Home, Location, Layers, Print, Share, 3D

Legenda

PDF

Banca dati impianti a fune

2021

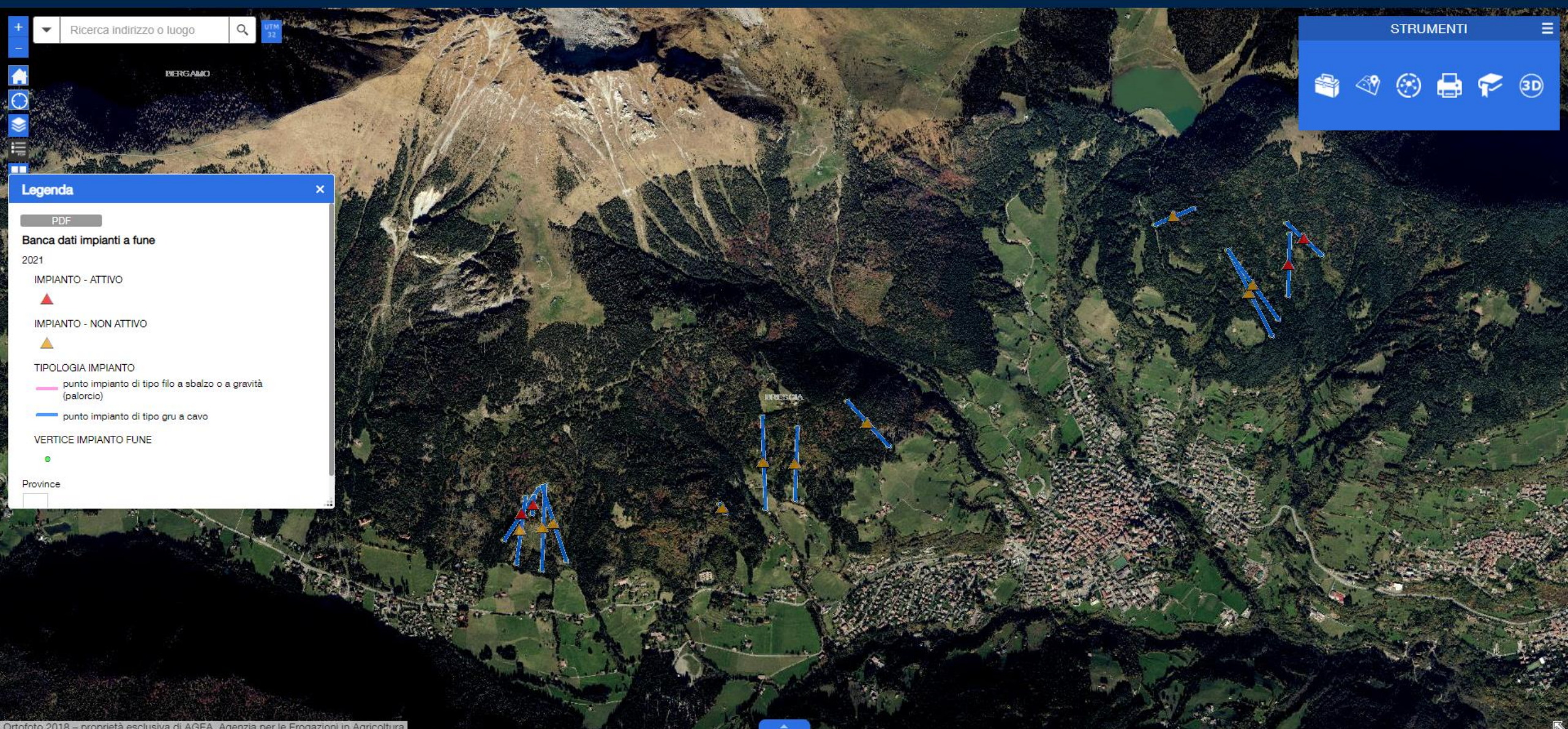
- IMPIANTO - ATTIVO
▲
- IMPIANTO - NON ATTIVO
▲

TIPOLOGIA IMPIANTO

- punto impianto di tipo filo a sbalzo o a gravità (palorcio)
- punto impianto di tipo gru a cavo

VERTICE IMPIANTO FUNE
●

Province



Ricerca indirizzo o luogo

- Home
- Layers
- Layers
- Layers
- Layers

Legenda

PDF

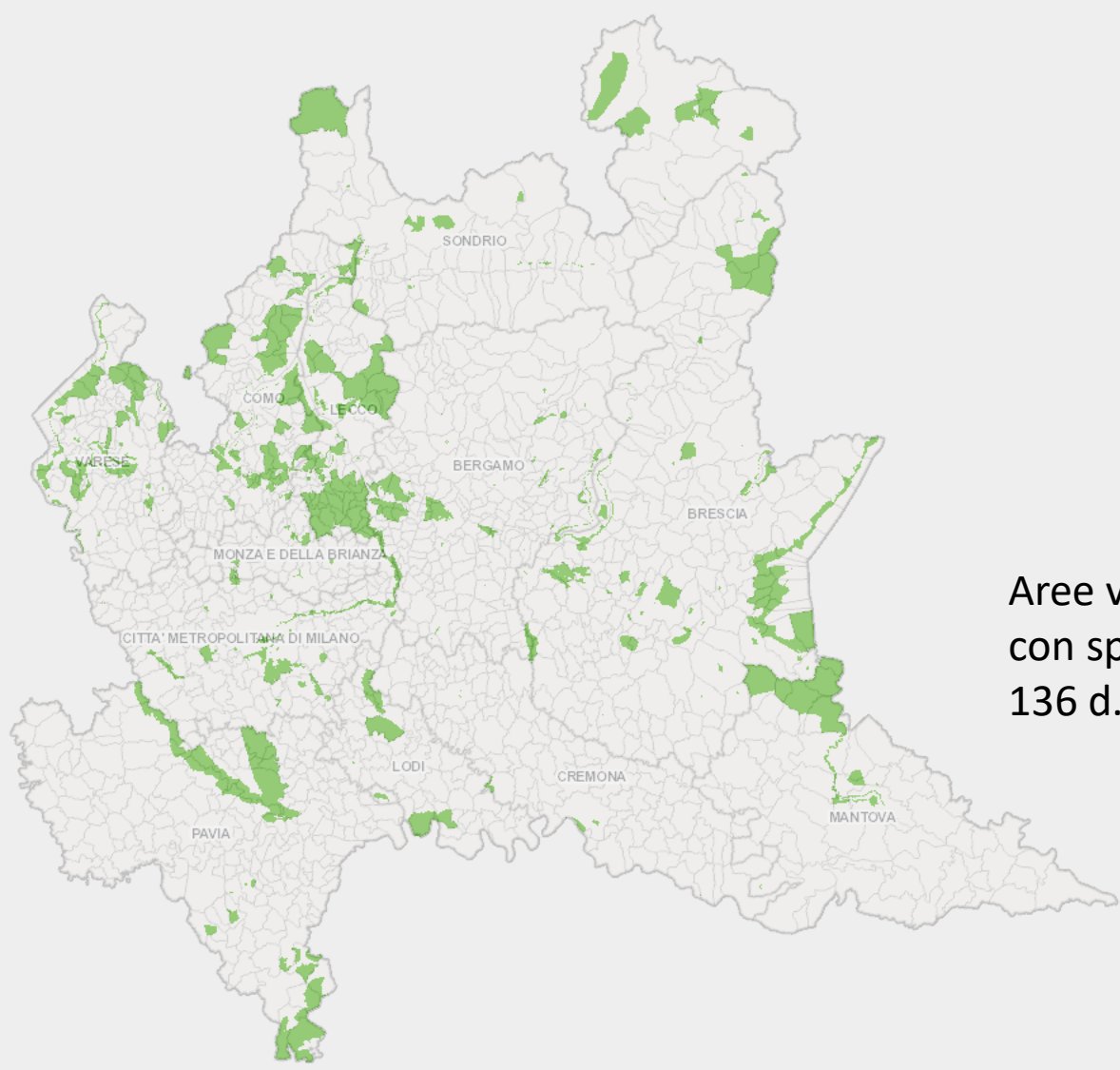
Limiti amministrativi 2020_2021

Tutti i Comuni

Province

Vincoli paesaggistici

Aree di notevole interesse pubblico



Are vincolate paesaggisticamente con specifico provvedimento (art. 136 d.lgs. 42/2004)

STRUMENTI

SERVIZI GEOPORTALE

- Layers
- Layers
- Layers
- Layers
- Layers
- 3D

Ricerca

Parola chiave

Canali

Tematici

Ente/Società

Limitare la ricerca all'extent visualizzato

[Cerca](#) [Annulla](#)

Risultati trovati: 1

Ubicazione tagli boschivi

[AGGIUNGI](#) [DETTAGLI](#)

+
-
Ricerca indirizzo o luogo
Q
UTM 32

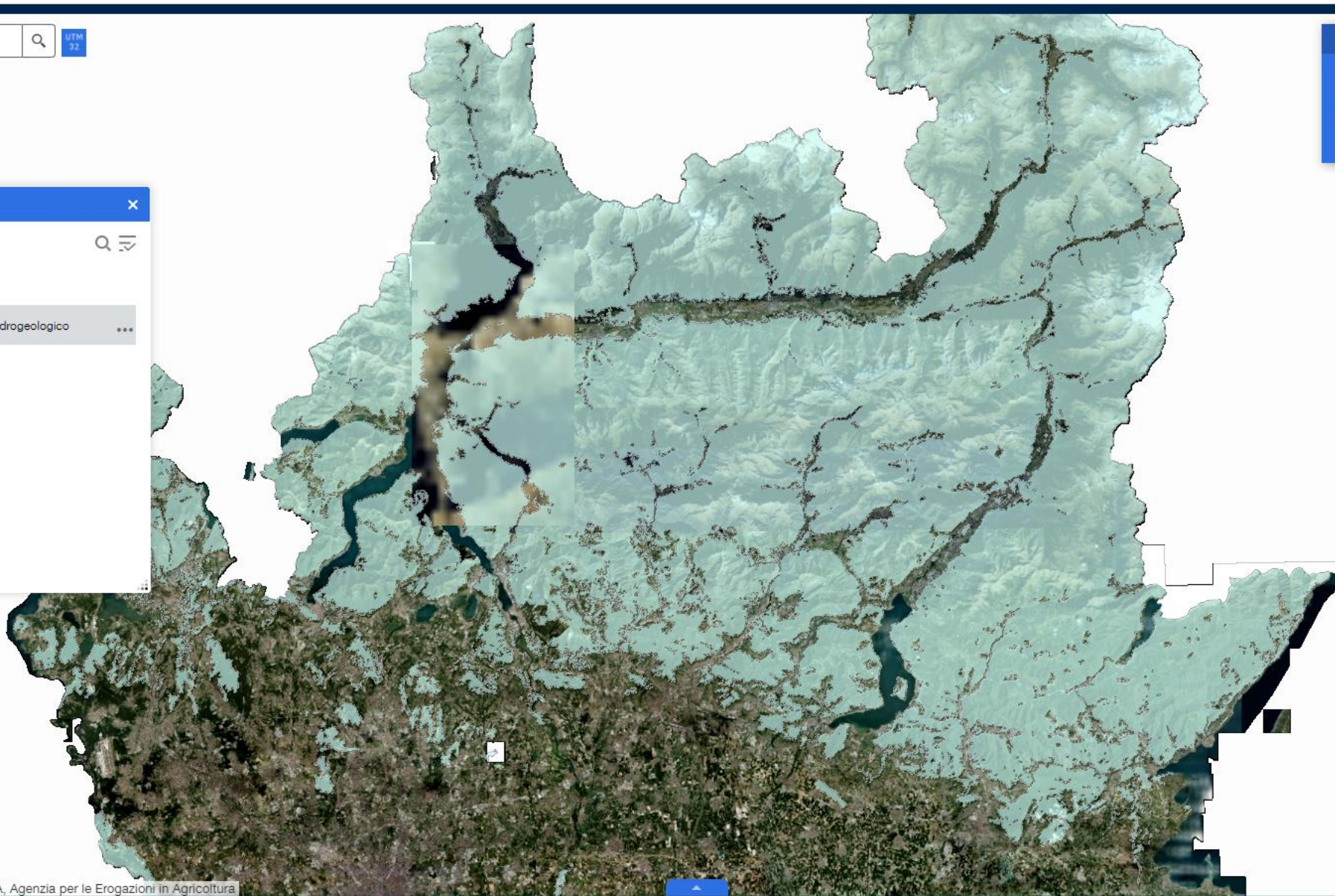
STRUMENTI

Gestisci contenuto

Livelli

Servizi e immagini

- Carta delle aree soggette a vincolo idrogeologico





+ -

Ricerca indirizzo o luogo UTM 32

Home, Layers, Full Screen, Print, etc. icons

STRUMENTI

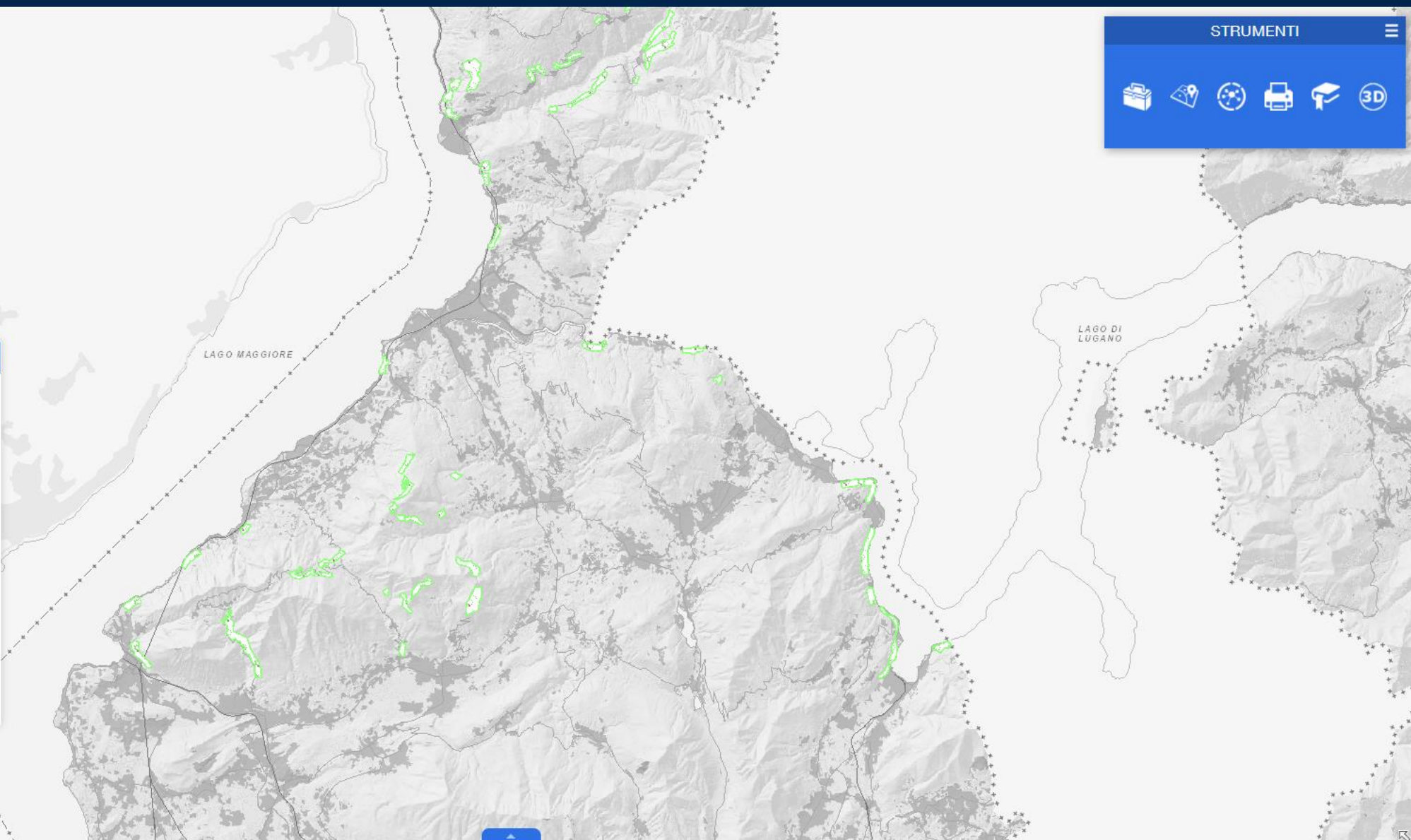
Icons for Home, Location, Layers, Print, 3D, etc.

Gestisci contenuto

Livelli

Servizi e immagini

- Boschi di protezione diretta
- Boschi di protezione





In fase di elaborazione:

Carta della castanicoltura da frutto

Carta dei terreni conferiti in gestione ai consorzi forestali



Tutte queste carte sono realizzate con dedizione e cura, elaborando e mosaicando le cartografie forestali e altra documentazione



Qualora riscontrate degli errori nelle cartografie, segnalatecelo per cortesia:

foreste@regione.lombardia.it



Grazie