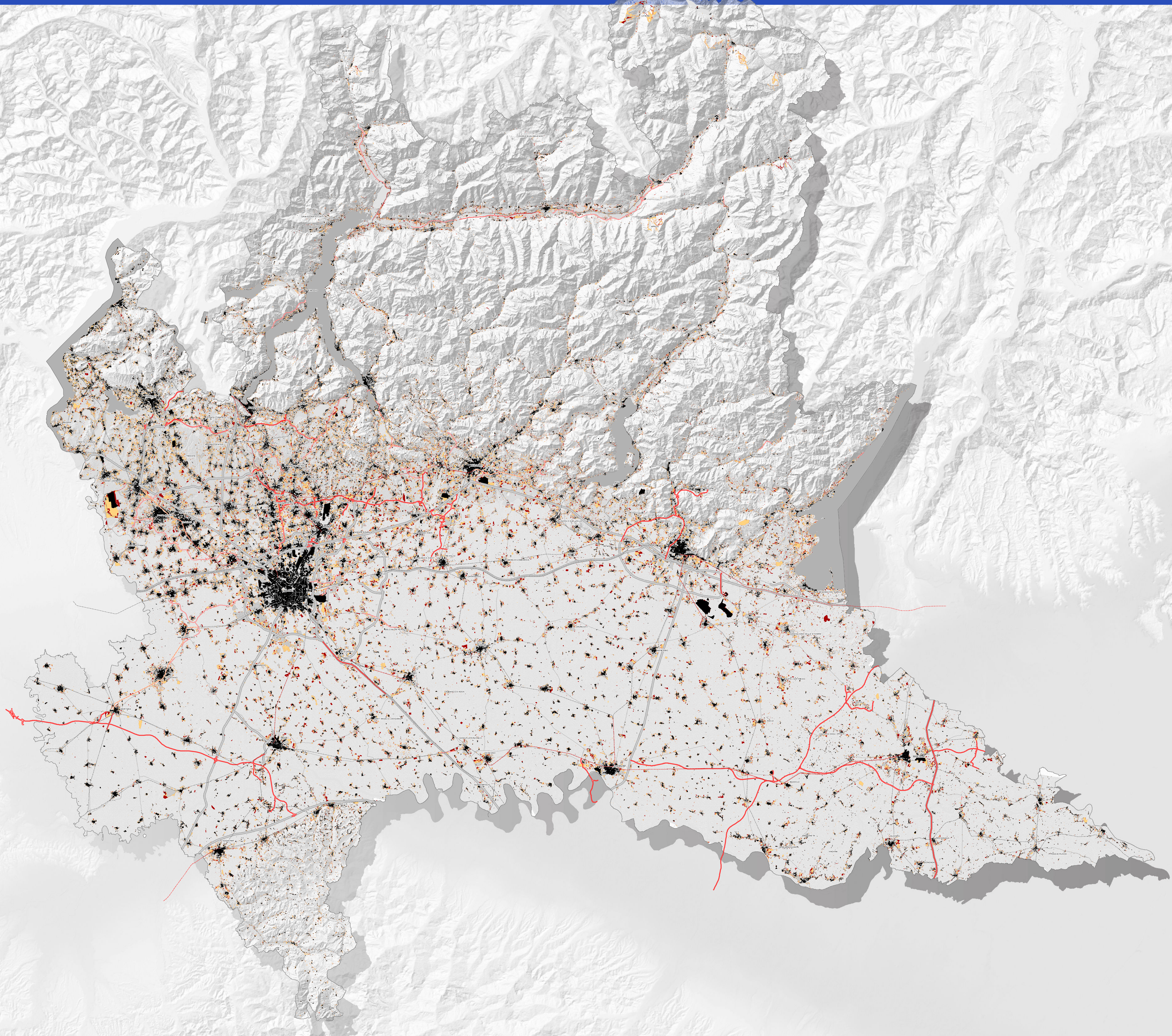


EVOLUZIONE DEI PROCESSI INSEDIATIVI



Aree urbanizzate

Legenda

Luglio 2025

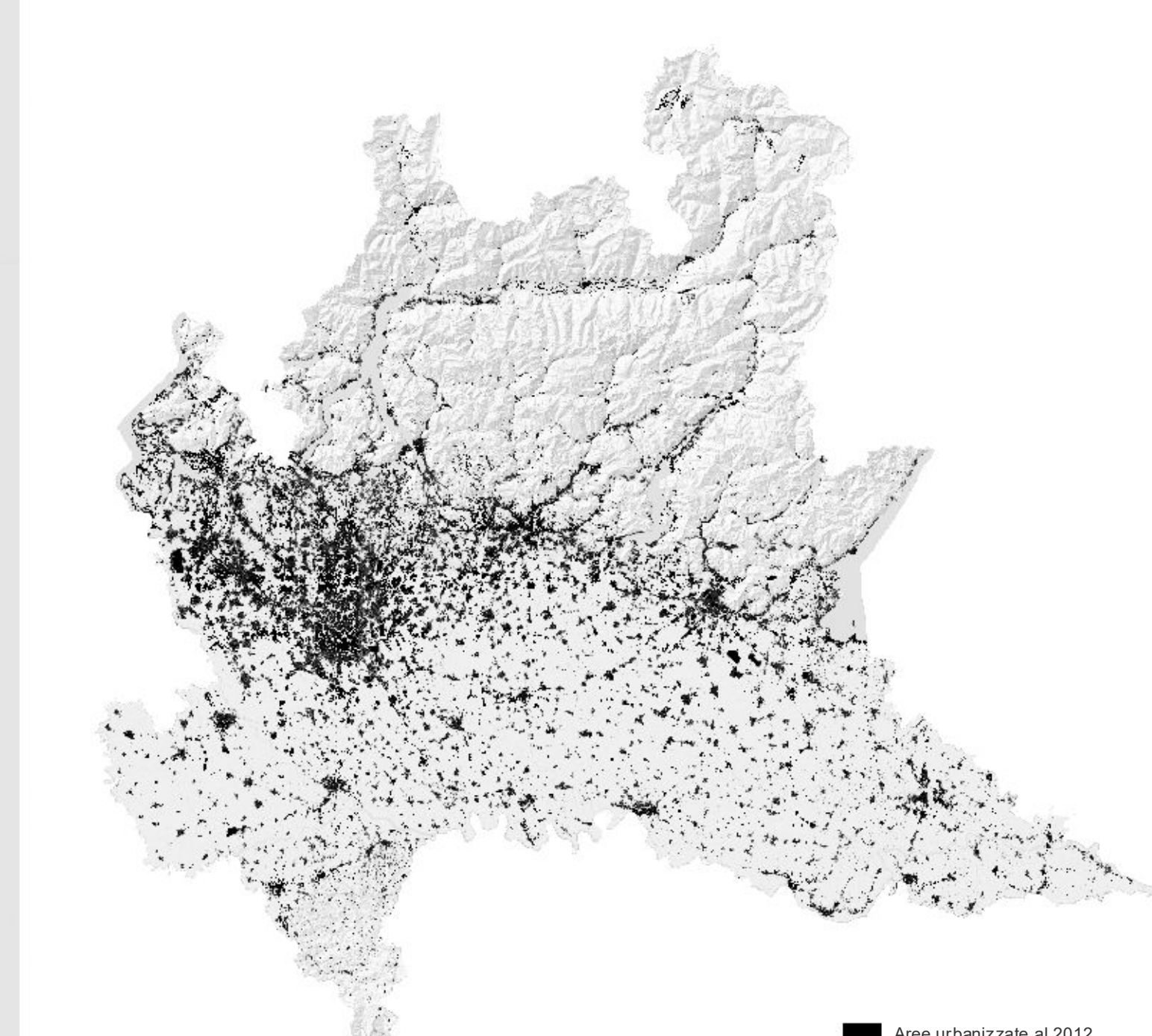
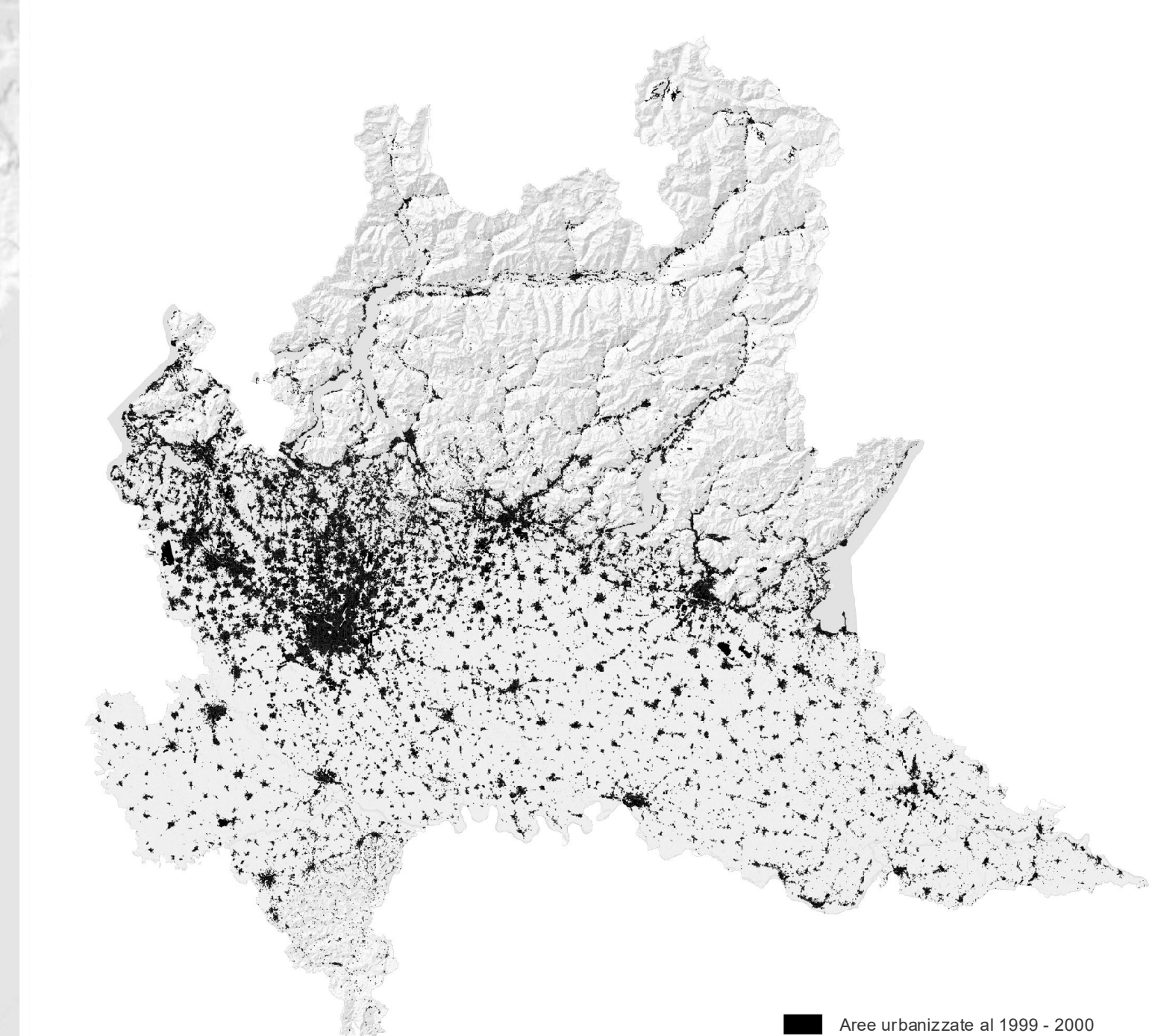
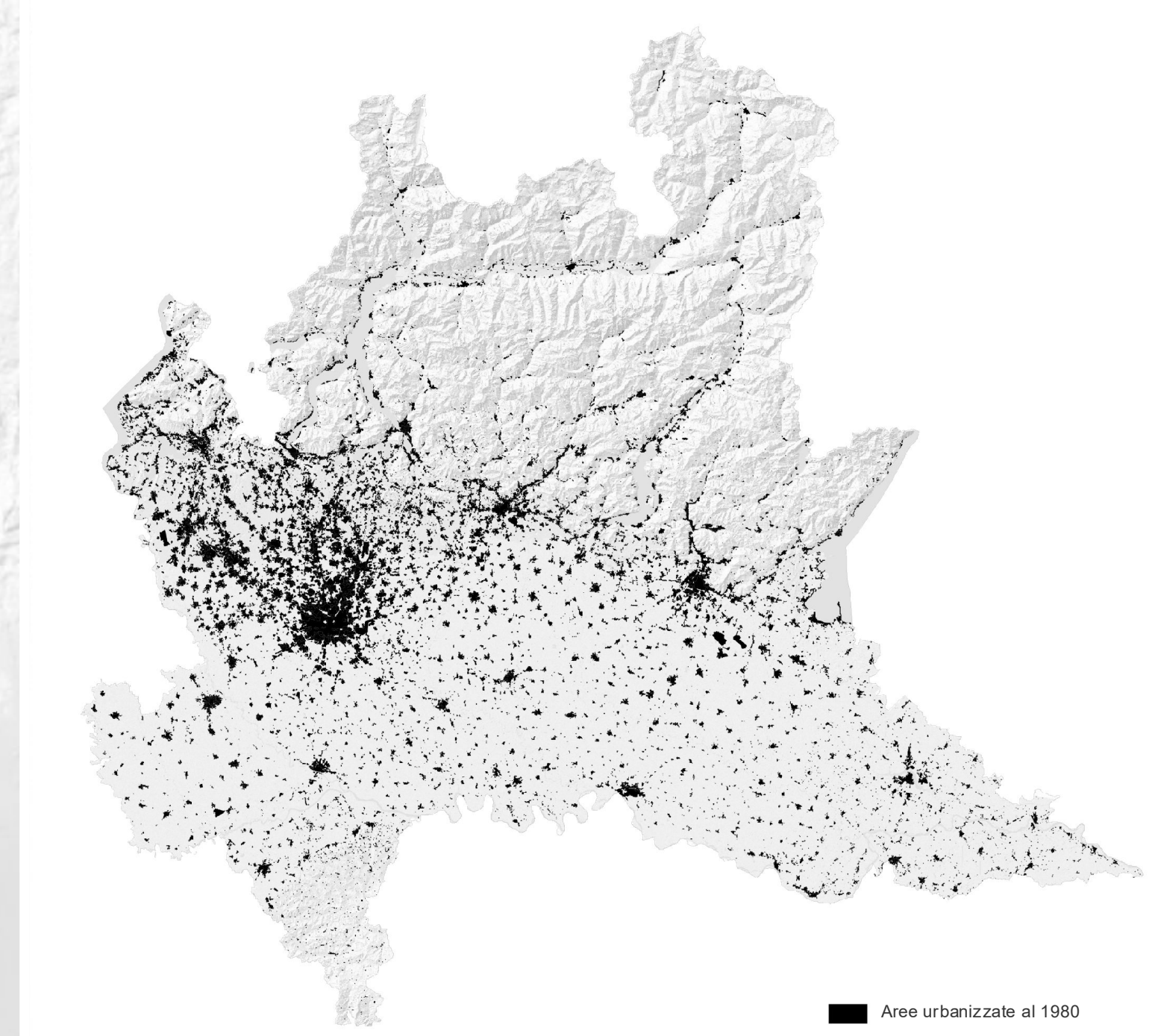
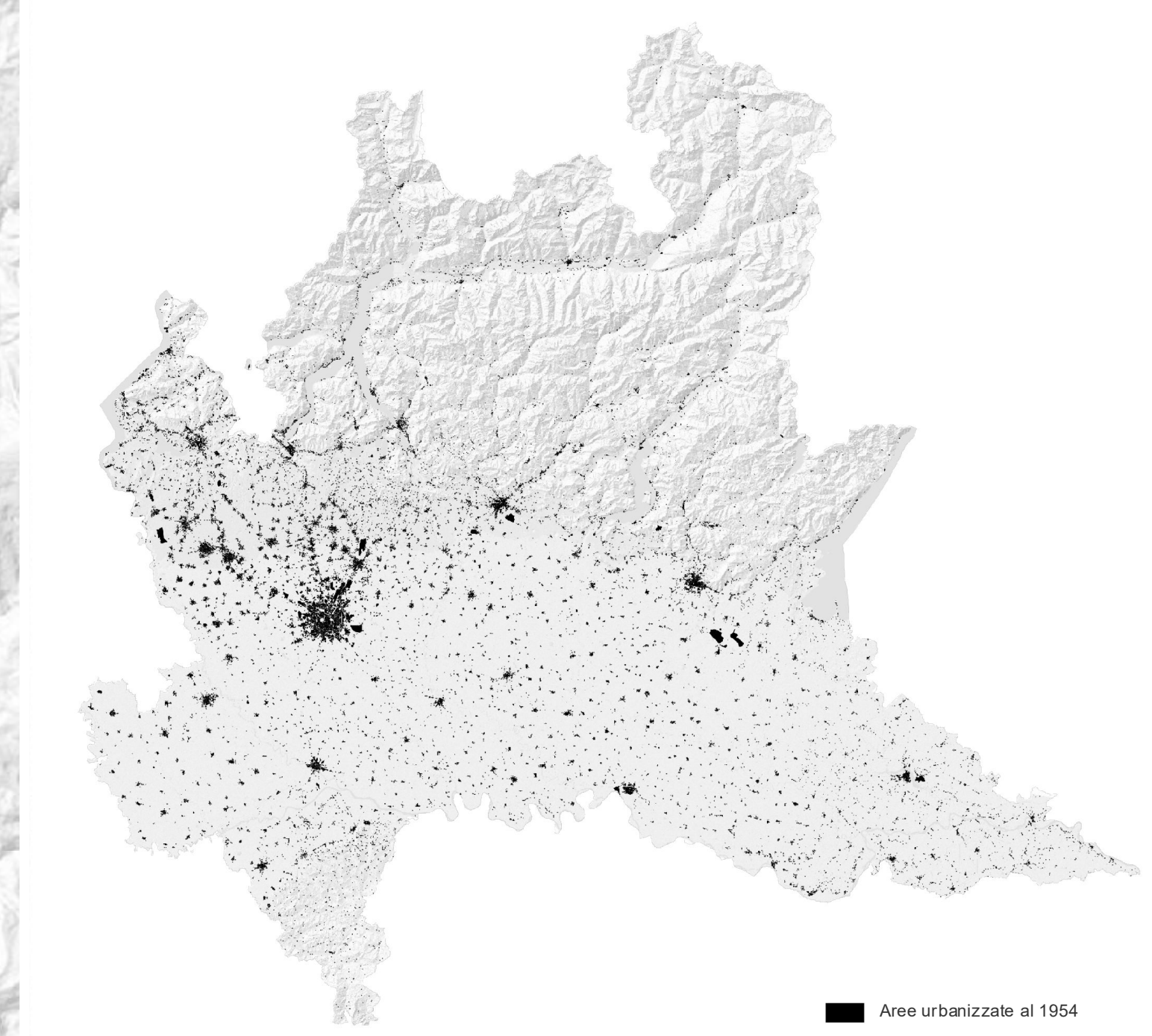
EVOLUZIONE INSEDIAMENTI (1954 - 2012)

- Aree urbanizzate al 1954
- Aree urbanizzate al 1980
- Aree urbanizzate al 1999-2000
- Aree urbanizzate al 2012

SISTEMA INFRASTRUTTURALE (v.r. PRMT)

Reti esistenti ed elementi della programmazione generale

- | | |
|-----------------------|--|
| Reti esistenti | Programmazione in atto (PRMT - R.d.M. AII. 3) |
| — Rete ferroviaria | — Interventi sulla rete ferroviaria |
| — Autostrade | — Interventi sulla rete ferroviaria - progetto da aggiornare |
| — Strade principali | — Potenziamento/riqualificazione del sistema autostradale e della grande viabilità ed opere connesse |
| | — Potenziamento/riqualificazione della viabilità ordinaria |
| | — Progetto da aggiornare |



Descrizione

La tavola rappresenta l'evoluzione fisica dei processi insediativi alle soglie del 1954, 1980, 2000 e 2012 (elaborazione banca dati regionale).

Le dinamiche di sviluppo sono lette anche alla luce delle previsioni di infrastrutturazione strategica della Regione per valutare gli elementi di scenario insediativo indotti dai maggiori gradi di accessibilità territoriale.

L'evoluzione dei processi urbanizzativi è, come indicato al comma 2 art. 2 della l.r. 31/2014, uno degli elementi da indagare per la formulazione dei criteri per contenere il consumo di suolo, nonché per determinare e quantificare gli indici, validi per tutto il territorio regionale, che misurano il consumo di suolo.

I contenuti della tavola confluiscono nelle tavole PT del progetto di Revisione Generale del PTR, che evidenziano le specificità territoriali degli Ambiti territoriali omogenei, propedeutiche alla declinazione degli specifici criteri di riduzione del consumo di suolo.

Piano Territoriale Regionale
APPROVATO DAL CONSIGLIO REGIONALE CON DELIBERAZIONE N. XII/1157 DEL 18/11/2025

EVOLUZIONE DEI PROCESSI INSEDIATIVI

SCALA 1:250.000

A5