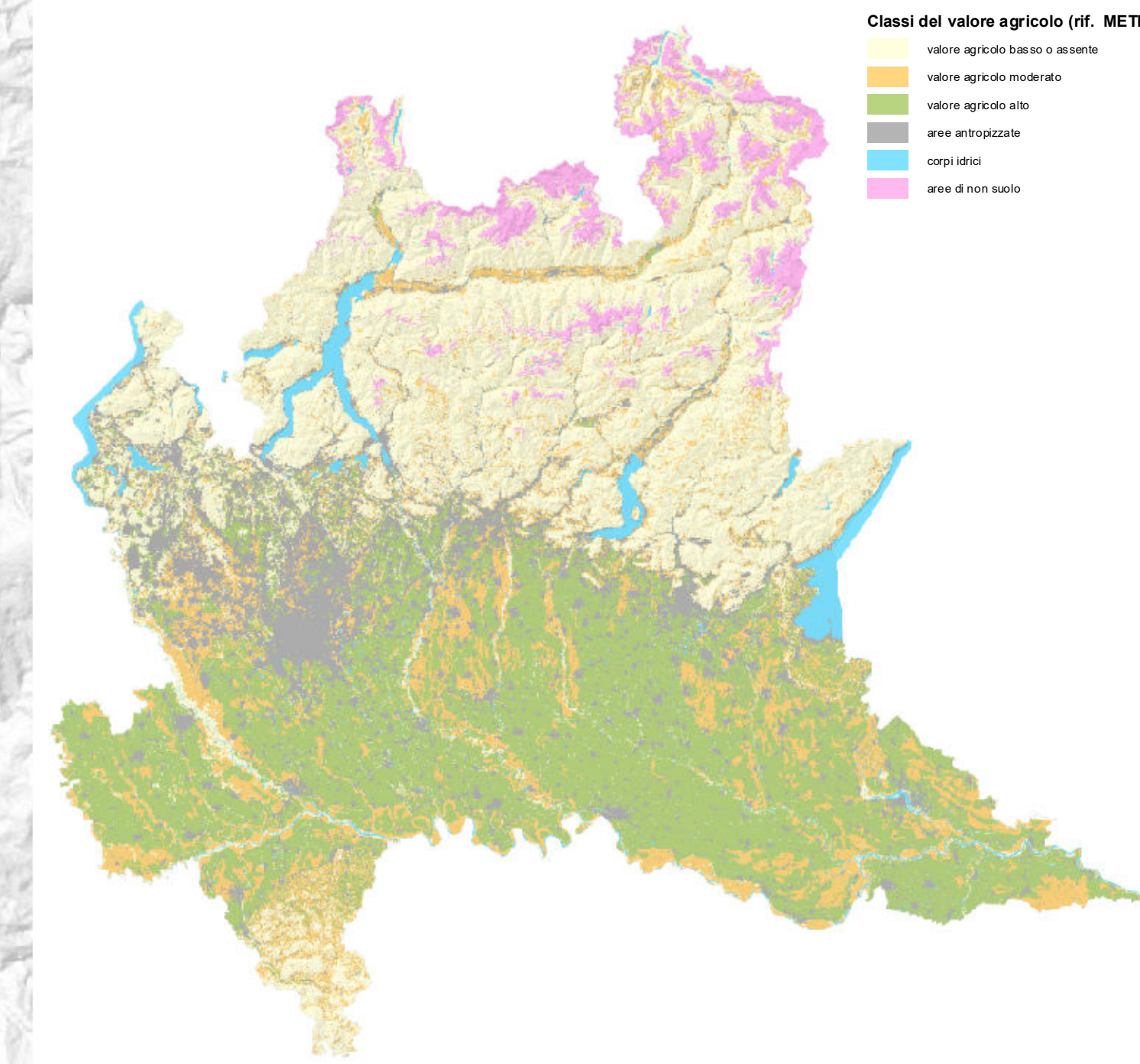


QUALITÀ DEI SUOLI AGRICOLI

Classi del valore agricolo (METLAND)

Legenda

Luglio 2025



VALORI DI QUALITÀ DEI SUOLI "UTILI" IN BASE AGLI ELEMENTI IDENTITARI DEL SISTEMA RURALE (v.r. tavola A3)

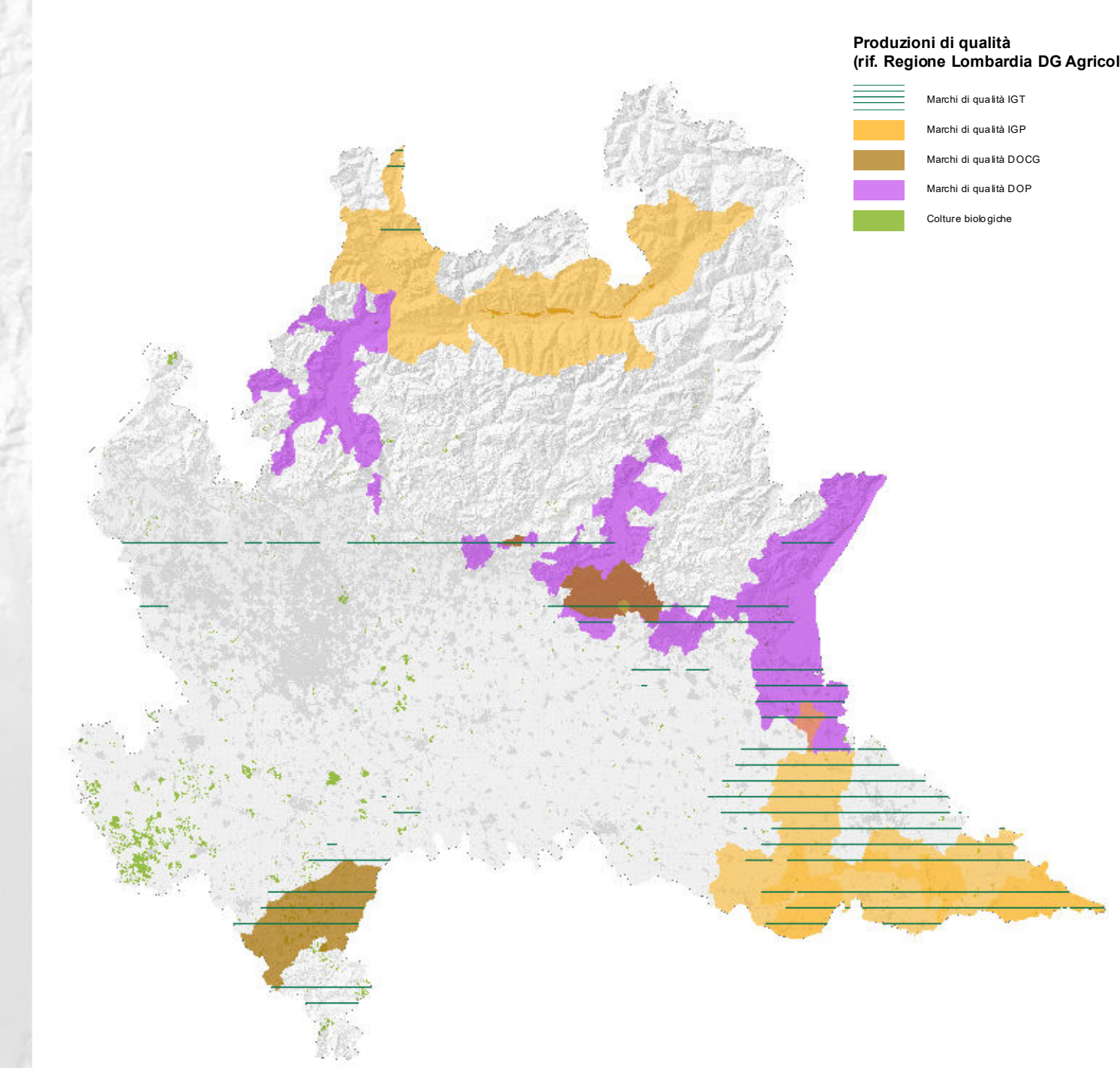
- Qualità alta
- Qualità media
- Qualità bassa
- Aree urbanizzate
- Sistema idrico principale
- Suolo non agricolo (rocce, ghiacciai, aree sterili ecc...)

PRODUZIONE DI QUALITÀ (v.r. Regione Lombardia DG Agricoltura)

- Marchi di qualità (GP, IGT, DOP, DOCG, DOP)
- Culture biologiche

Produzioni di qualità

Descrizione



Il processo di definizione delle caratteristiche qualitative dei suoli contenuto nella tavola costituisce anche la descrizione del metodo proposto ai Comuni per la definizione delle caratteristiche di qualità dei suoli.

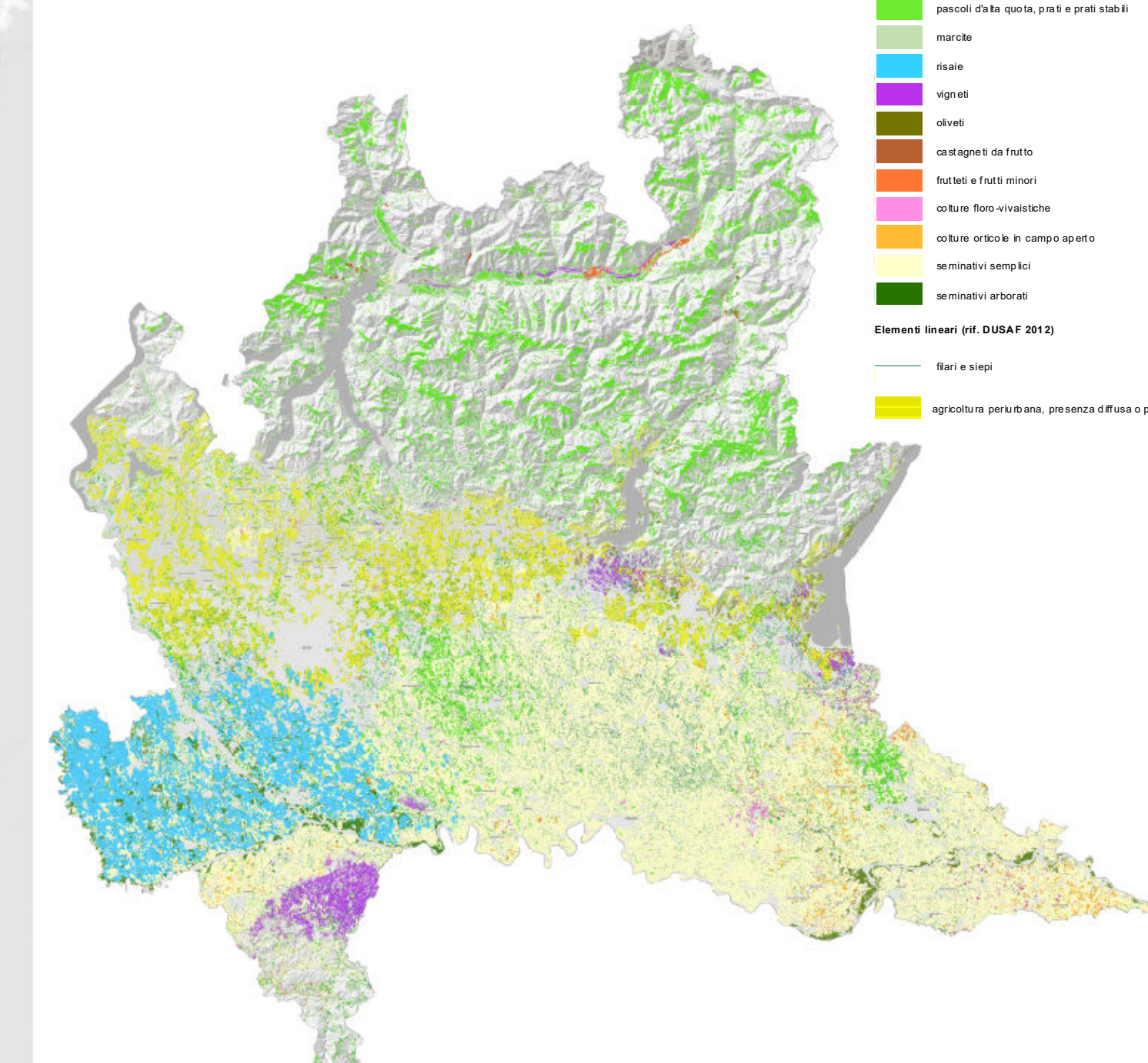
In particolare, i suoli "utili" per le attività agricole vengono classificati secondo l'attribuzione dei valori di qualità "alta", "media" o "bassa" (riferendosi ai seguenti elementi):

- assunzione della qualità dei suoli definita attraverso il metodo Metland (Metropolitan Landscape Planning Model, con classi di qualità "alta", "media" e "bassa"), in cui l'attribuzione dei gradi di qualità avviene sulla base di giudizi agronomici riferiti al livello di produttività, alla possibilità di condurre lavorazioni meccaniche, all'accessibilità, alle condizioni di fertilità e alle altre caratteristiche del substrato coltivabile;
- attribuzione della classe di qualità "alta" alle colture di carattere identitario individuate nella tavola A3;
- assunzione delle coltivazioni biologiche e dell'istituzione di regimi di tutela dei marchi di qualità (DOP, IGT, ecc.) quali ulteriori elementi di qualità.

Il quadro che emerge, a livello regionale, è quello di un territorio in cui gli elementi di qualità e di pregio sono insistentemente presenti, ad eccezione delle aree non coltivabili.

Il risultato di questa elaborazione confluisce nell'apparato strumentale del progetto di integrazione del PTR ai sensi della L. 31/2014 sia nella tavola PT10.3, con l'attribuzione dei valori di qualità ai suoli, che nei criteri per redigere la Carta del consumo di suolo dei Comuni per quanto attiene all'individuazione delle caratteristiche qualitative dei suoli.

Elementi identitari del sistema rurale



Piano Territoriale Regionale
 APPROVATO DAL CONSIGLIO REGIONALE CON DELIBERAZIONE N. XII/1157 DEL 18/11/2025

QUALITÀ DEI SUOLI AGRICOLI

SCALA 1:250.000

B