

**Ambiti di trasformazione prevalentemente residenziali del Documento di Piano del PGT (rif. Indagine Offerta PGT 2020)**

- Ambiti di trasformazione su superficie non urbanizzata
- Ambiti di trasformazione su superficie parzialmente urbanizzata
- Ambiti di trasformazione su superficie urbanizzata

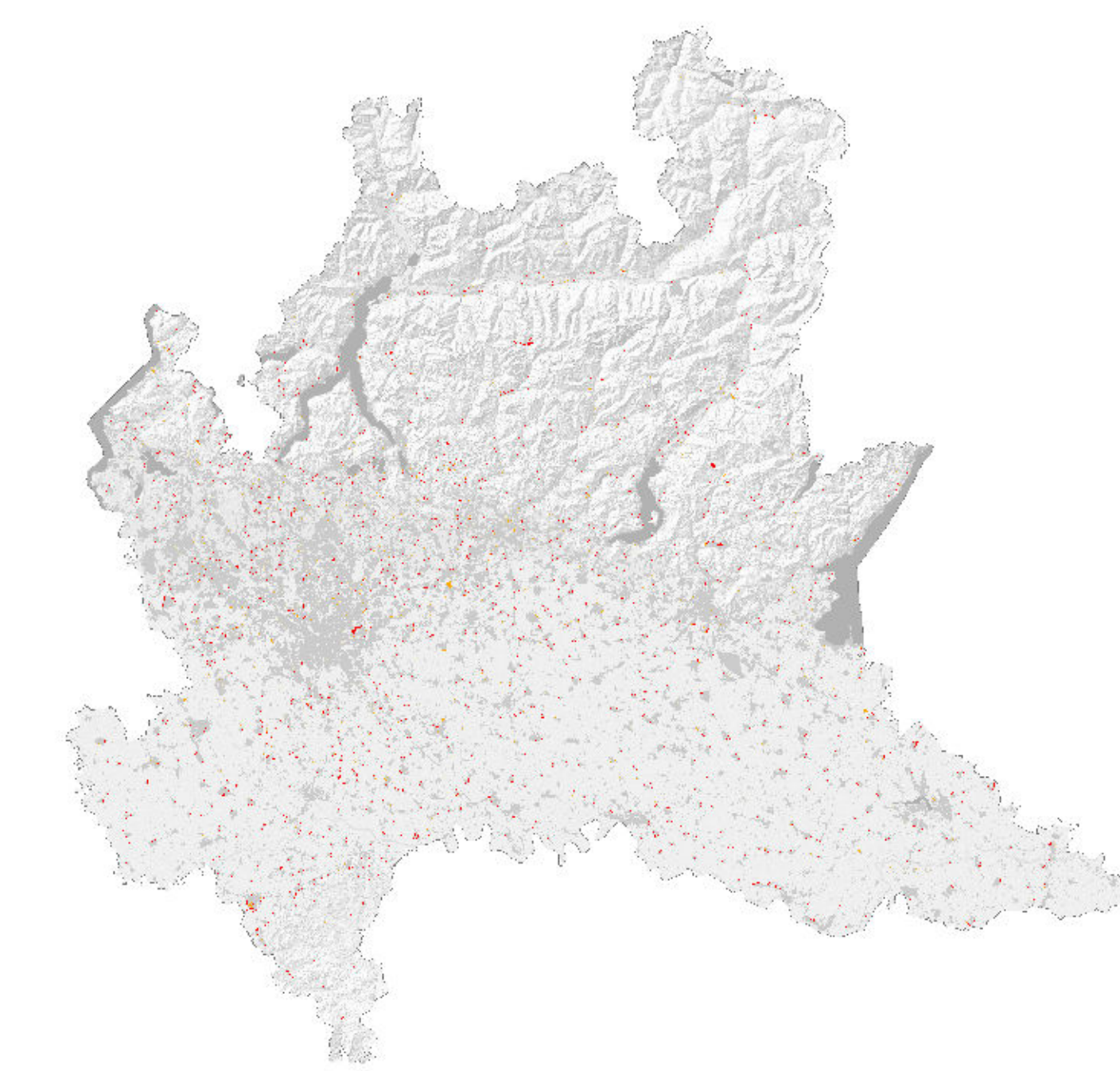
**Ambiti di trasformazione destinati prevalentemente ad altre funzioni urbane del Documento di Piano del PGT (rif. Indagine Offerta PGT 2020)**

- Ambiti di trasformazione su superficie non urbanizzata
- Ambiti di trasformazione su superficie parzialmente urbanizzata
- Ambiti di trasformazione su superficie urbanizzata

**Superficie urbanizzata**

Terrani urbanizzati o in via di urbanizzazione calcolati sommando le parti del territorio su cui è avvenuta la trasformazione edilizia, urbanistica o territoriale per funzioni antropiche (gli art. 2 e 1. 31/2014)

Nota: Sono compresi nella superficie urbanizzata gli ambiti di trasformazione attuali al 2/12/2014



Ambiti di trasformazione destinati ad altre funzioni urbane

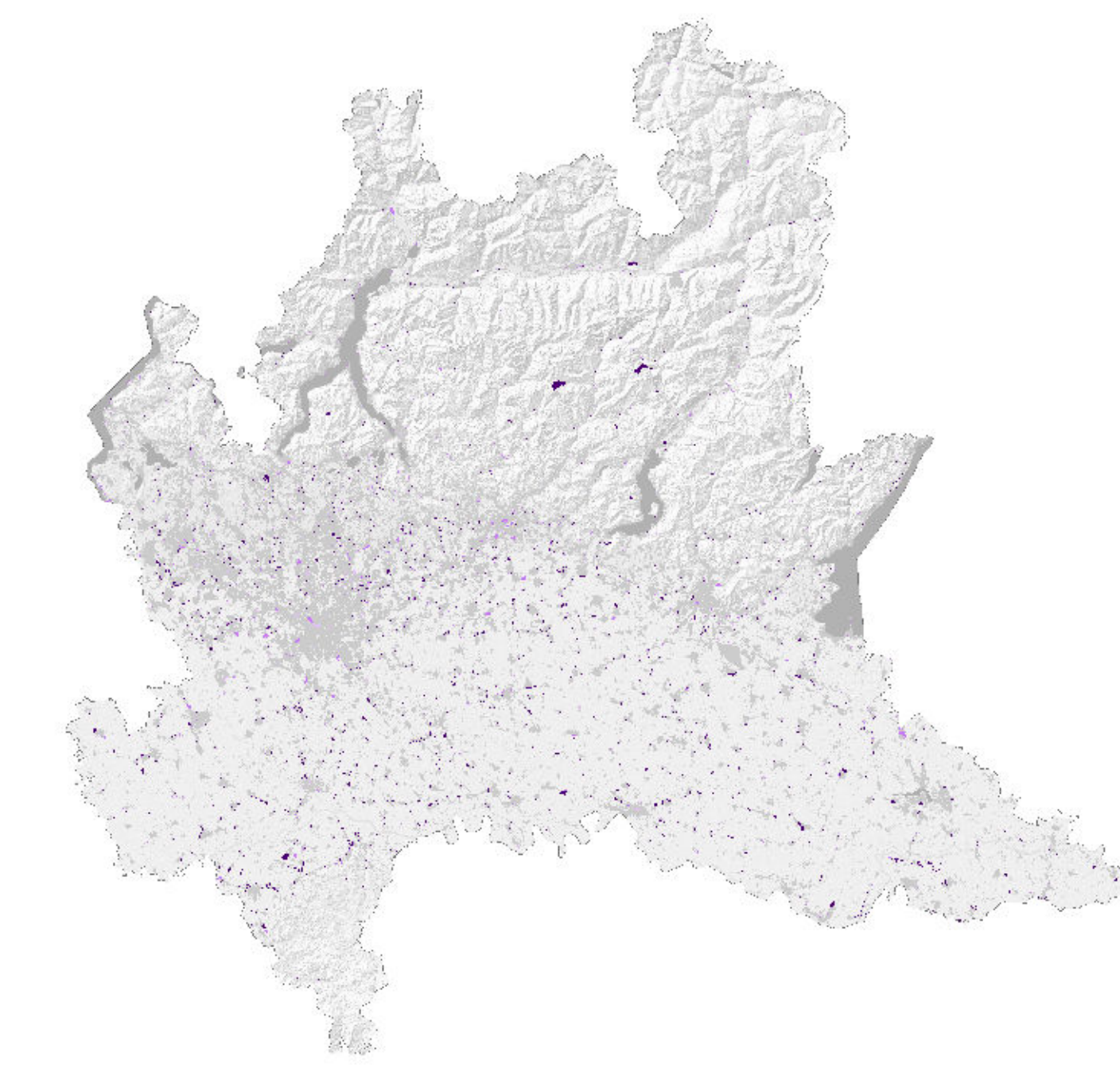
Descrizione

La tavola riporta gli ambiti di trasformazione del Documento di Piano previsti dal PGT alla data del 2/12/2014, differenziandoli sia in base alla destinazione d'uso prevalente (residenziale o altre funzioni urbane), che in base allo stato di fatto di suolo (superficie urbanizzata o non urbanizzata) in base a quanto dichiarato dai comuni durante il primo monitoraggio del consumo di suolo Indagine Offerta PGT. Non sono rappresentati gli ambiti di trasformazione già attuati al 2/12/2014, oppure interamente non edificabili.

La distribuzione degli ambiti di trasformazione che interessano la superficie non urbanizzata appare uniformemente distribuita su tutto il territorio regionale, indipendentemente dal livello di criticità del suolo utile, non rappresentato nella tavola PT 10.1.

La quantità di superficie ricompresa negli ambiti di trasformazione del Documento di Piano costituisce un elemento fondante del progetto di integrazione del PTR ai sensi della Lr. 31/14. Essa rappresenta infatti l'offerta di superfici che può soddisfare il fabbisogno residenziale e di altre funzioni urbane. Sono esclusi dal calcolo dell'offerta di superficie gli ambiti di trasformazione già attuati al 2/12/2014.

Dal raffronto tra domanda e offerta viene desunta la soglia regionale di riduzione del consumo di suolo.



PROVINCIA/CM	Ambiti di trasformazione prevalentemente residenziali su superficie non urbanizzata		Ambiti di trasformazione prevalentemente residenziali su superficie parzialmente urbanizzata		Ambiti di trasformazione prevalentemente per altre funzioni urbane su superficie non urbanizzata		Ambiti di trasformazione prevalentemente per altre funzioni urbane su superficie urbanizzata	
	SA (mq)	PT (mq)	SA (mq)	PT (mq)	SA (mq)	PT (mq)	SA (mq)	PT (mq)
BERGAMO	3.780.508	11.131.442	1.238.839	2.742.640	5.568.332	17.687.132	1.815.367	4.511.958
BRESCIA	4.178.038	12.237.491	933.801	1.977.144	7.375.431	14.731.461	1.317.890	3.347.992
COMO	1.122.563	4.624.000	408.850	1.207.297	1.351.861	4.078.091	106.892	213.398
CREMONA	3.289.975	6.947.610	476.580	818.106	6.716.406	10.334.887	875.625	1.511.793
LECO	522.049	1.862.284	255.637	598.371	1.104.735	1.888.664	184.702	1.098.337
LODI	1.702.988	3.841.410	307.794	442.811	2.972.881	4.763.241	187.614	633.713
MANTOVA	2.232.332	6.221.905	312.837	773.448	6.944.286	12.237.587	389.880	1.985.091
MILANO	4.008.027	10.302.014	2.716.541	8.190.287	6.609.111	13.082.114	4.845.872	10.249.059
MONZA DELLA BRIANZA	1.253.515	3.650.290	773.542	1.358.476	2.726.508	6.937.098	1.837.448	3.819.963
PAVIA	4.189.758	13.832.760	461.769	1.058.623	3.395.387	15.232.966	881.706	1.403.979
SONDRIO	807.991	1.964.715	137.035	301.480	939.812	1.956.684	475.412	787.109
VARESE	1.692.239	5.491.700	1.007.084	2.004.120	3.236.547	6.104.880	1.903.066	3.744.226
<b>REGIONE/COMANDA</b>	<b>30.073.022</b>	<b>81.707.544</b>	<b>9.180.829</b>	<b>21.521.815</b>	<b>58.366.106</b>	<b>111.071.364</b>	<b>11.179.482</b>	<b>35.342.088</b>

Piano Territoriale Regionale  
 APPROVATO DAL CONSIGLIO REGIONALE CON DELIBERAZIONE N. XII/1157 DEL 18/11/2025

**CARATTERIZZAZIONE DEGLI AMBITI DI TRASFORMAZIONE**

SCALA 1:250.000

C2