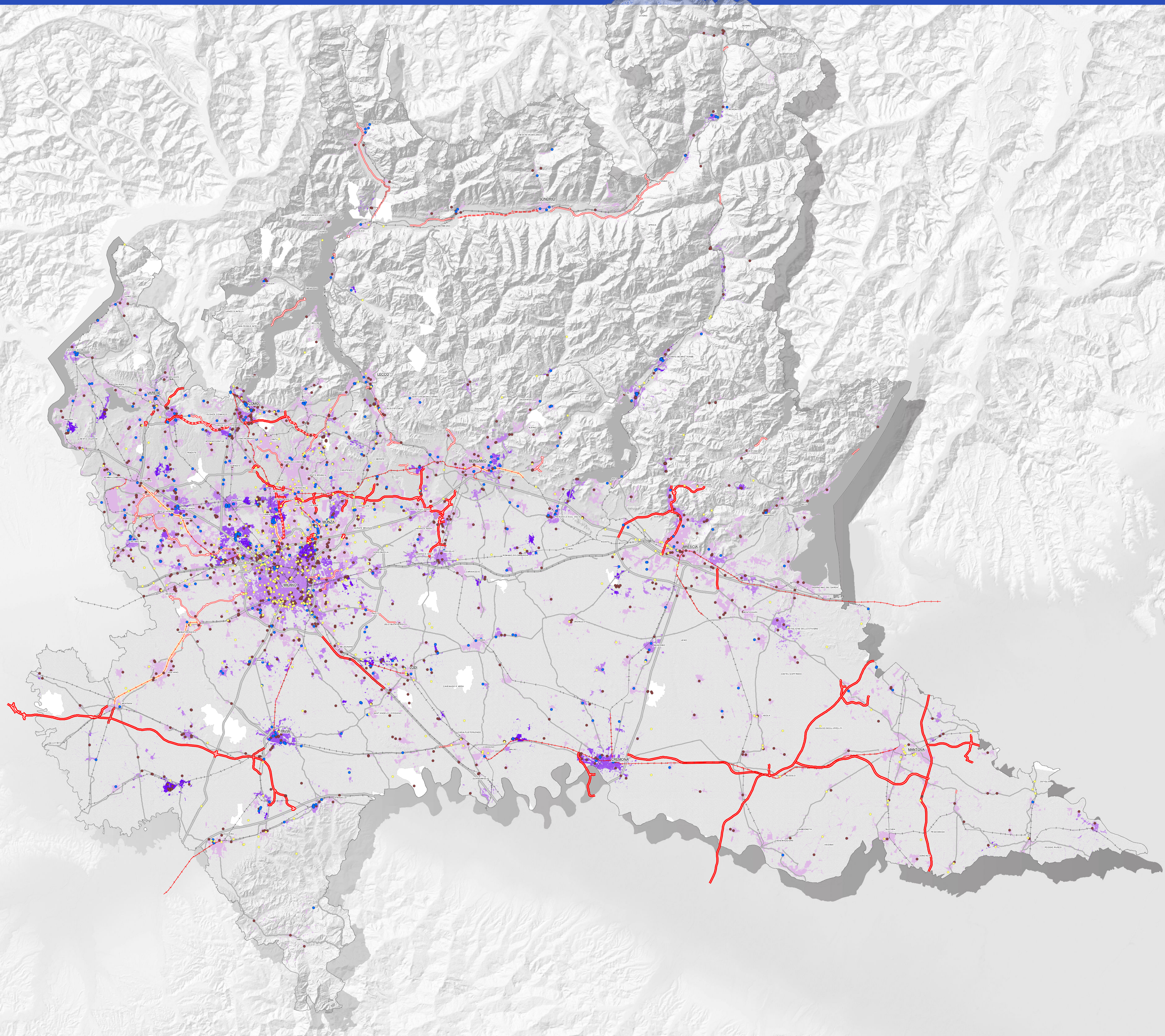


INCIDENZA DELLA RIGENERAZIONE SU SUOLO URBANIZZATO

Distribuzione del fenomeno nei territori più densamente abitati e urbanizzati

Legenda

Luglio 2025



La distribuzione territoriale delle aree da recuperare mette in evidenza territori ove la politica della rigenerazione può essere, più che altrove, caratteri strategici alla scala territoriale della regione o d'area vasta. Infatti nei Comuni più urbanizzati il fenomeno della dismissione è più incidente e costituisce a maggior ragione un'alternativa all'urbanizzazione di suolo libero.

- ### AREE DA RECUPERARE
- Aree da recuperare
Le aree da recuperare comprendono le aree dismesse, come risultano nel SIT della Regione (rif. aggiornamento 2009) e i siti contaminati, come risultano dalla banca dati AGISCO (rif. aggiornamento 2016).
 - Aree da recuperare ricomprese in ambiti di trasformazione
Aree comprese in Ambiti di trasformazione previsti dal Documento di Piano dei vigenti PGT, come risultano dal SIT della Regione.
 - Aree da recuperare ricomprese in strumenti di programmazione negoziata
Aree comprese in strumenti di programmazione negoziata come risultano dal SIT della Regione (rif. aggiornamento 2015).
 - Siti potenzialmente contaminati (rif. banca dati AGISCO aggiornamento 2016)

- ### INCIDENZA DELLE AREE DA RECUPERARE SU SUPERFICIE URBANIZZATA* (rif. tavola C1)**
- L'incidenza è determinata dal rapporto tra superficie delle aree da recuperare e superficie urbanizzata. Le aree da recuperare comprendono le aree dismesse, come risultano nel SIT della Regione e le aree contaminate da bonificare, come risultano dalla banca dati AGISCO. La superficie urbanizzata è definita nella tavola C1.
- 0,01 - 2% Incidenza trascurabile - le aree da recuperare non contornano la struttura urbana; la rigenerazione non costituisce una risorsa strategica.
 - 2,01 - 5% Incidenza bassa - le aree da recuperare non contornano la struttura urbana; la rigenerazione costituisce una risorsa.
 - 5,01 - 12% Incidenza alta - le aree da recuperare contornano la struttura urbana; la rigenerazione è necessaria.
 - 12,01 - 42% Incidenza critica - la presenza di aree da recuperare connota negativamente la struttura urbana; la rigenerazione costituisce una priorità.

* I comuni la cui superficie urbanizzata non è completa con una delle elaborazioni in legenda, risultano esentati da aree da recuperare, ovvero di aree dismesse e aree contaminate da bonificare, come risultano dalle banche dati regionali correlative.
** Dati di incidenza e delle superficie urbanizzata sono riferiti alle basi del territorio del PTR al periodo della L. 31/2014 di cui DCR 41/2016.

- ### SISTEMA INFRASTRUTTURALE
- #### Reti esistenti ed elementi della programmazione generale
- | | |
|---------------------|--|
| — Rete ferroviaria | — Programmazione in atto (PRMT - R.d.M. All. 3) |
| — Autostrade | — Interventi sulla rete ferroviaria |
| — Strade principali | — Interventi sulla rete ferroviaria - progetto da aggiornare |
| | — Potenziamento/riqualificazione del sistema autostradale e della grande viabilità ed opere connesse |
| | — Potenziamento/riqualificazione della viabilità ordinaria |
| | — Progetto da aggiornare |

Descrizione

La tavola descrive la distribuzione territoriale delle aree da recuperare (desunte dalle banche dati regionali relative alle aree dismesse e ai siti potenzialmente contaminati o contaminati) e la classificazione dei Comuni rispetto all'incidenza che queste aree hanno sull'urbanizzato, espressa in percentuale. La tavola costituisce un valido supporto per le Province e la Città Metropolitana per le valutazioni preliminari delle soglie d'Atto. La tavola può essere integrata, sin dalla fase preliminare, sulla base dei dati eventualmente disponibili nei SIT Provinciali e forniti direttamente dai Comuni.
Ai quattro intervalli di incidenza delle aree da recuperare dei valori percentuali sono attribuiti giudizi di valore rispetto alla ricaduta di tale incidenza sull'assetto urbano dei Comuni.

Piano Territoriale Regionale
APPROVATO DAL CONSIGLIO REGIONALE CON DELIBERAZIONE N. XII/1157 DEL 18/11/2025

INCIDENZA DELLA RIGENERAZIONE SUL SUOLO URBANIZZATO

SCALA 1:250.000

C3