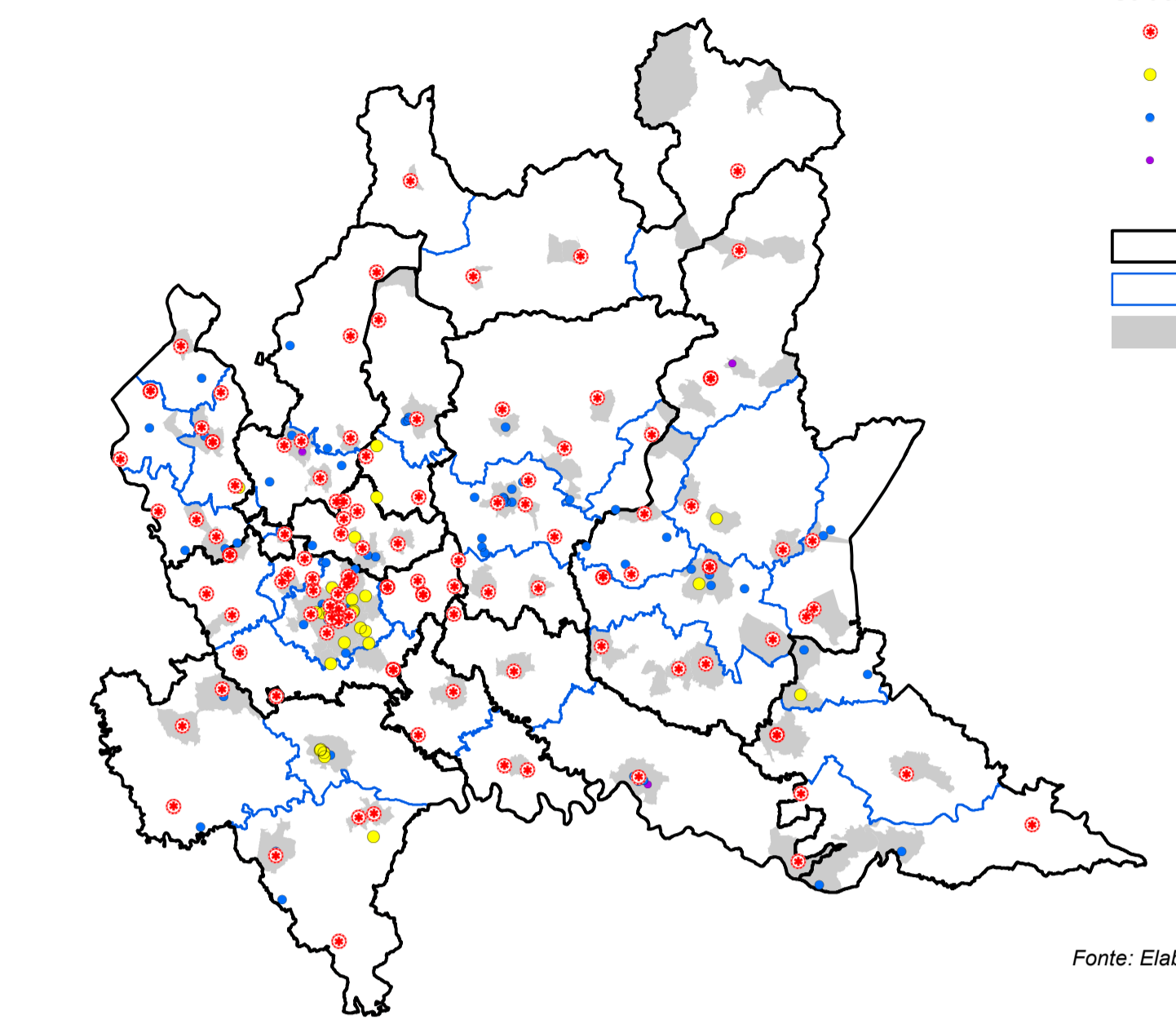


LE CENTRALITÀ DELLA SALUTE

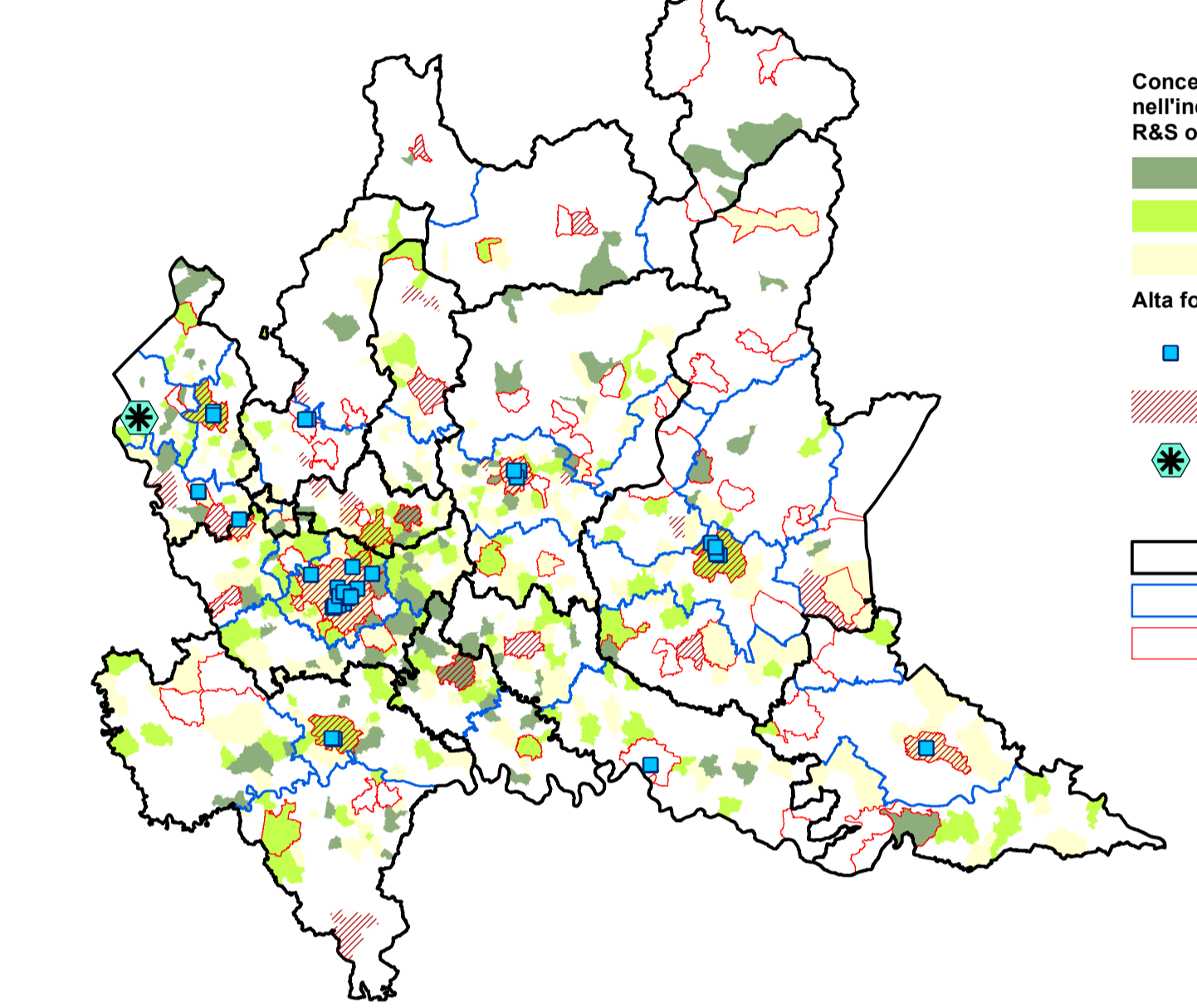
- Strutture sanitarie**
- Ospedali
  - Istituti di ricovero
  - Case di cura
  - Aziende ospedaliere
- Confine provinciale  
Ambiti Territoriali Omogenei  
Poli urbani



Fonte: Elaborazione FLA, del Geoportale RL

LE CENTRALITÀ RICERCA E SVILUPPO

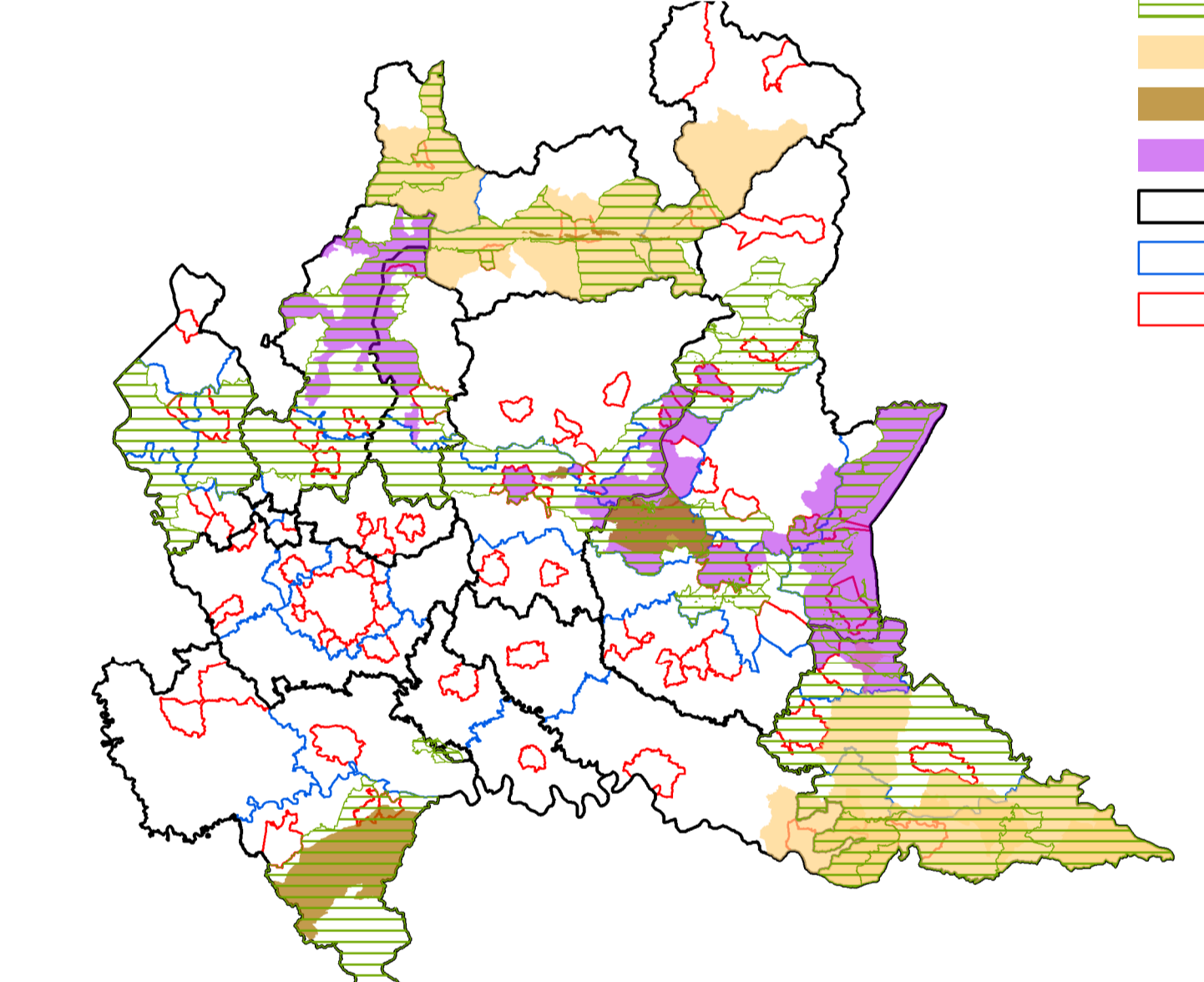
- Concentrazione di addetti nell'industria manifatturiera - R&S orientati**
- oltre 66,7%
  - da 50% a 66,6%
  - da 33,3% a 49,9%
- Alta formazione e ricerca**
- Università e scuole di Alta Formazione Artistica e Musicale
  - Comuni con scuole post diploma
  - Joint Research Center della Commissione Europea
- Confine provinciale  
Ambiti Territoriali Omogenei  
Poli urbani



Fonte: Elaborazione FLA

PRODUZIONI AGROALIMENTARI DI ECCELLENZA

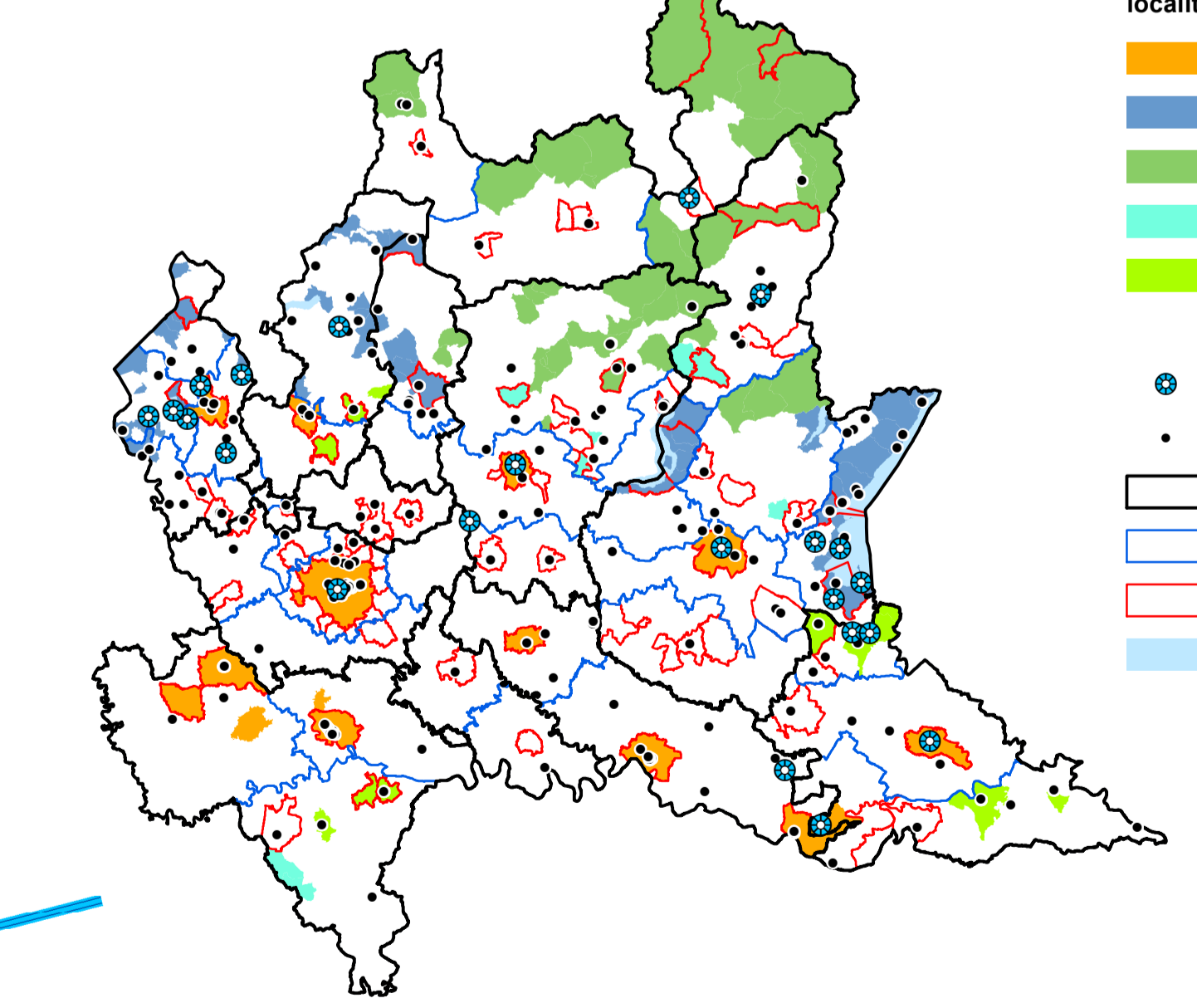
- Marchi di qualità IGT
  - Marchi di qualità IGP
  - Marchi di qualità DOP
  - Marchi di qualità DOP
- Confine provinciale  
Ambiti Territoriali Omogenei  
Poli urbani



Fonte: Elaborazione FLA

L'ATTRATTIVITÀ DEL SISTEMA TURISTICO E CULTURALE

- Classificazione ASR - Tipo di località turistica**
- Città d'Arte
  - Località lacuali
  - Località montane
  - Località termali
  - Località collinari
- Siti UNESCO
  - Musei
- Confine provinciale  
Ambiti Territoriali Omogenei  
Poli urbani  
Laghi



Fonte: Elaborazione FLA

IL SISTEMA PRODUTTIVO

- Meta-Distretti**
- Meta-Distretto: ICT
  - Meta-Distretto: Biotecnologie alimentari
- Distretti**
- Apparecchiature elettriche, elettroniche e medicali
  - Conflezioni, abbigliamento
  - Cuoio, calzature
  - Gomma e plastica
  - Legno
  - Mobile e arredo
  - Produzione e lavorazione metalli
  - Tessile

RICERCA E UNIVERSITÀ

- Centro di ricerca della Commissione Europea - Joint Research Center di ISPR
- Università e scuole di Alta Formazione Artistica e Musicale

SANITÀ

- Ospedali
- Istituti di ricovero
- Case di cura
- Aziende ospedaliere

TURISMO, IDENTITÀ E FRUIZIONE

- Il sistema ambientale, turistico e identitario dei grandi laghi
- Il sistema ambientale, turistico e identitario della montagna

IL SISTEMA POLICENTRICO

- Milano e i poli di cintura dell'area metropolitana milanese
- Poli di livello europeo
- Poli regionali e le loro polarità di cintura
- Poli provinciali
- Poli intercomunali (grafica sovrapposta)
- Le centralità della montagna

LE CENTRALITÀ DELL'ACCESSIBILITÀ REGIONALE

- I corridoi europei**
- Corridoi europei
- I nodi strategici**
- Nodi strategici di collegamento internazionale
  - Gate intercontinentale - nodo CORE TEN-T
  - Aeroporti nazionali - nodo CORE TEN-T
  - Aeroporti nazionali
  - Terminali intermodali
  - Dogana
- Reti esistenti ed elementi della programmazione generale**
- | Reti esistenti                                   | Programmazione in atto (PRMT - R.d.M. All. 3)  |
|--|--|
| Linea AVIAC                                      | Interventi sulla rete ferroviaria  |
| Rete ferroviaria                                 | Interventi sulla rete ferroviaria - progetto da aggiornare                                       |
| Stazioni di Alta Velocità / Stazioni ferroviarie | Potenziamento/qualificazione del sistema autostradale e della grande viabilità ed opere connesse |
| Autostrade                                       | Potenziamento/qualificazione della viabilità ordinaria   |
| Strade principali                                | Progetto da aggiornare   |
- Le vie d'acqua**
- Porti
  - Fiumi e canali navigabili
  - Linee di navigazione

Piano Territoriale Regionale APPROVATO DAL CONSIGLIO REGIONALE CON DELIBERAZIONE N. XII/1157 DEL 18/11/2025

TERRITORI DELL'ATTRATTIVITÀ

SCALA 1:250.000

PT 5