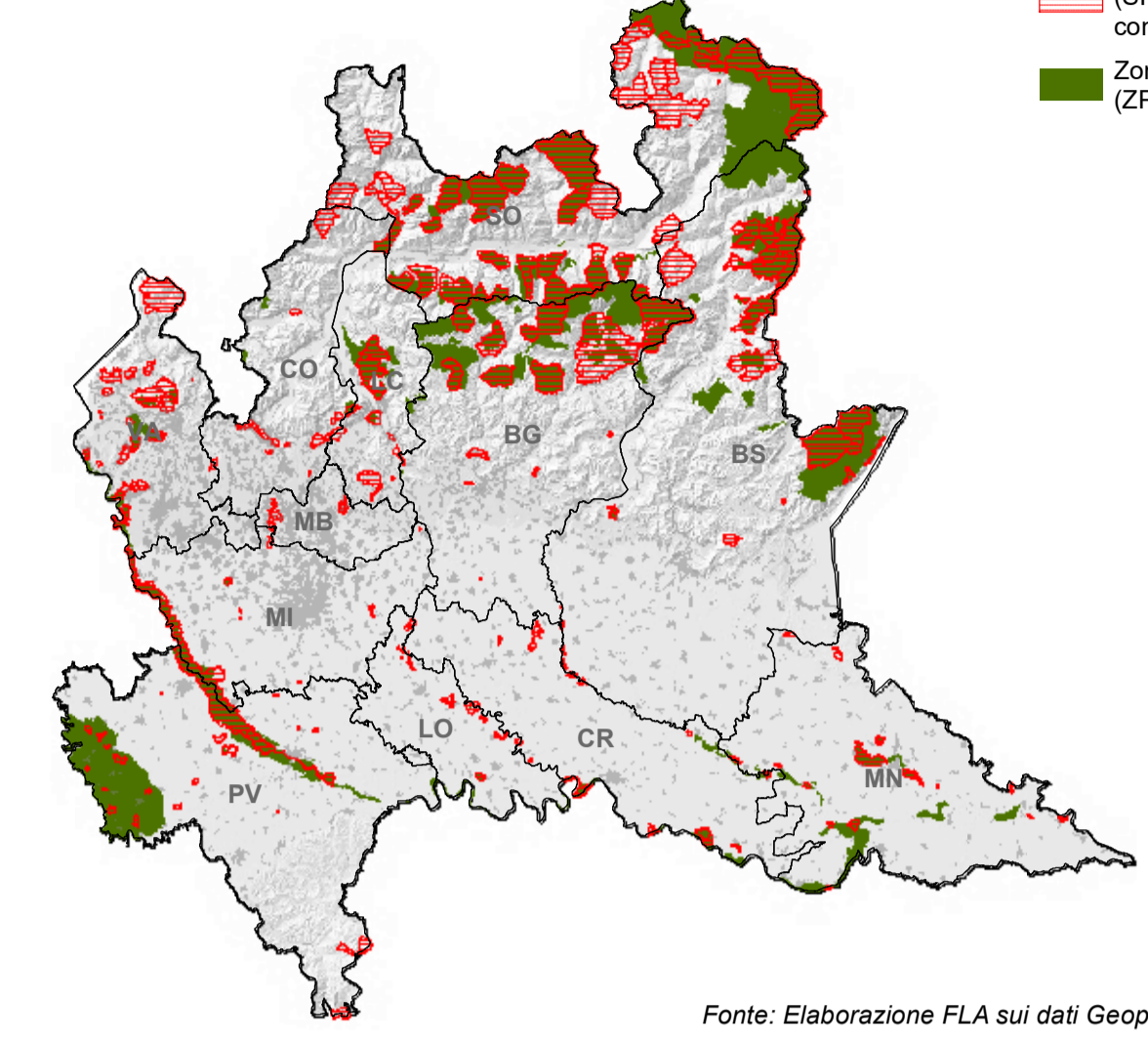


### RETE NATURA 2000

- Siti di importanza comunitaria (SIC) e Zone speciali di conservazione (ZSC)
- Zone di Protezione Speciale (ZPS)



Fonte: Elaborazione FLA sui dati Geoportale RL (agg. 31/03/2020)

### RETE ECOLOGICA REGIONALE

- Elementi di primo livello della RER
- Elementi di secondo livello della RER
- Corridoi regionali primari ad alta antropizzazione
- Corridoi regionali primari a bassa e moderata antropizzazione
- Varco da deframmentare
- Varco da tenere e deframmentare
- Varco da tenere
- Gangli
- Varchi della Rete Ecologica - PTR

### RIFERIMENTI TERRITORIALI

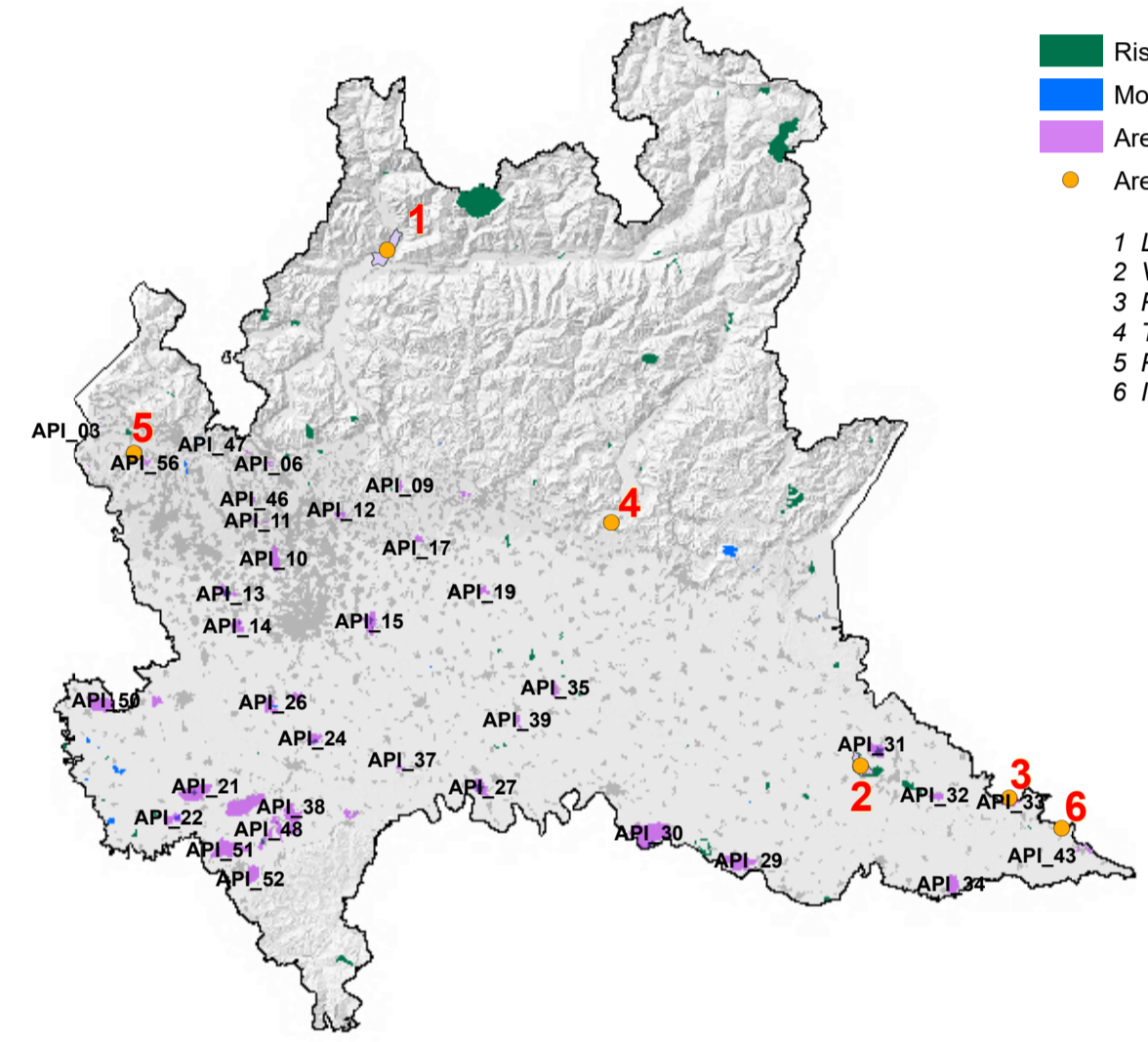
- Sistema idrico superficiale: fiumi e laghi principali
- Canali e navigli di rilevanza paesaggistica regionale

### Reti esistenti ed elementi della programmazione generale

- |  |  |
|--|--|
| <b>Reti esistenti</b>                            | <b>Programmazione in atto (PRMT - R.d.M. All. 3)</b>   |
| Linea AVIAC                                      | Interventi sulla rete ferroviaria  |
| Rete ferroviaria                                 | Interventi sulla rete ferroviaria - progetto da aggiornare                                       |
| Stazioni di Alta Velocità / Stazioni ferroviarie | Potenziamento/qualificazione del sistema autostradale e della grande viabilità ed opere connesse |
| Autostrade                                       | Potenziamento/qualificazione della viabilità ordinaria   |
| Strade principali                                | Progetto da aggiornare   |

### RISERVE, MONUMENTI NATURALI E AREE PRIORITARIE DI INTERVENTO - API

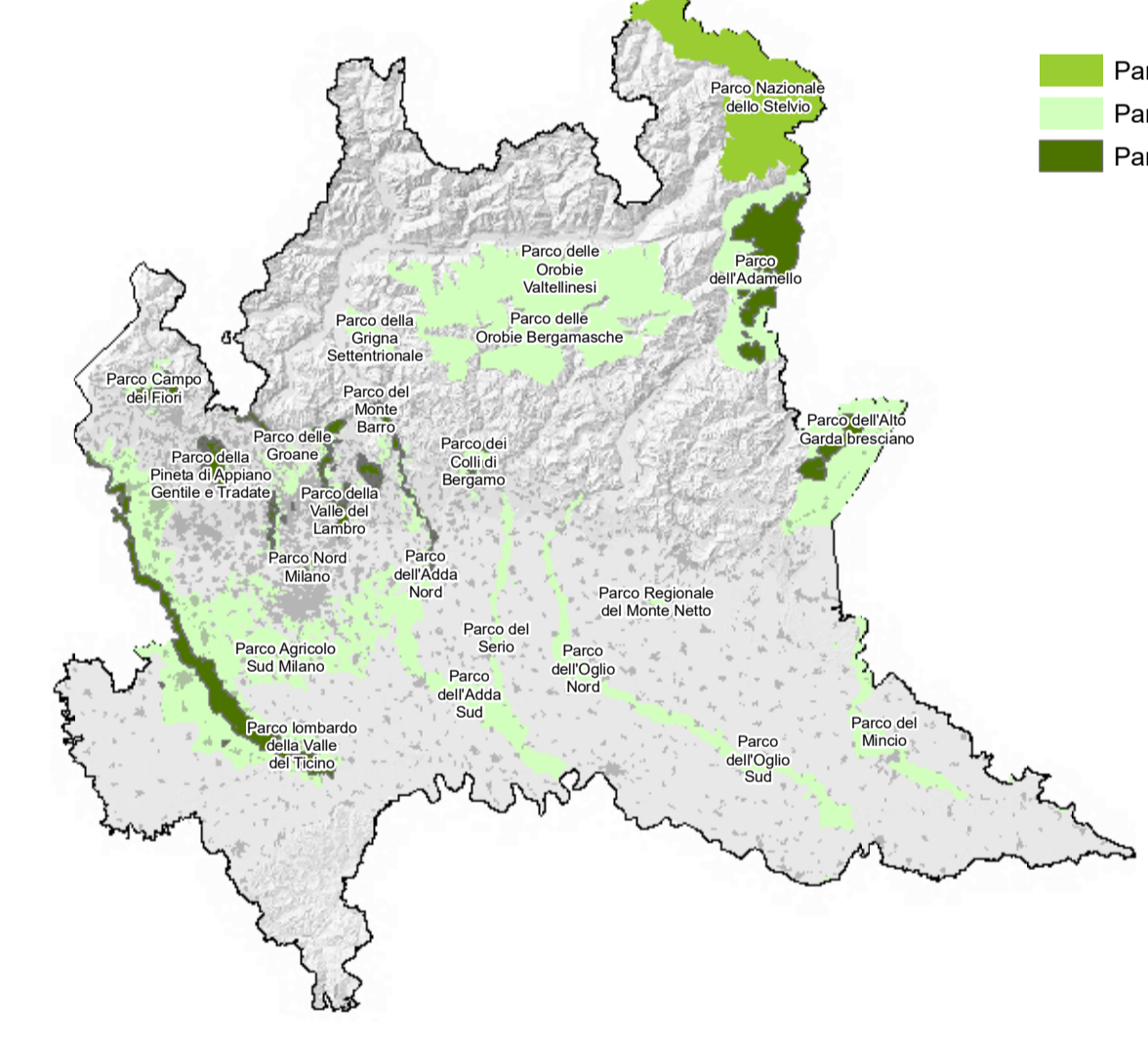
- Riserve naturali
- Monumenti naturali
- Aree prioritarie di intervento - API
- Aree a convenzione Ramsar



Fonte: Elaborazione FLA sui dati Geoportale RL (agg. 30/06/2025)

### AREE PRIORITARIE A SUPPORTO DELLA RER

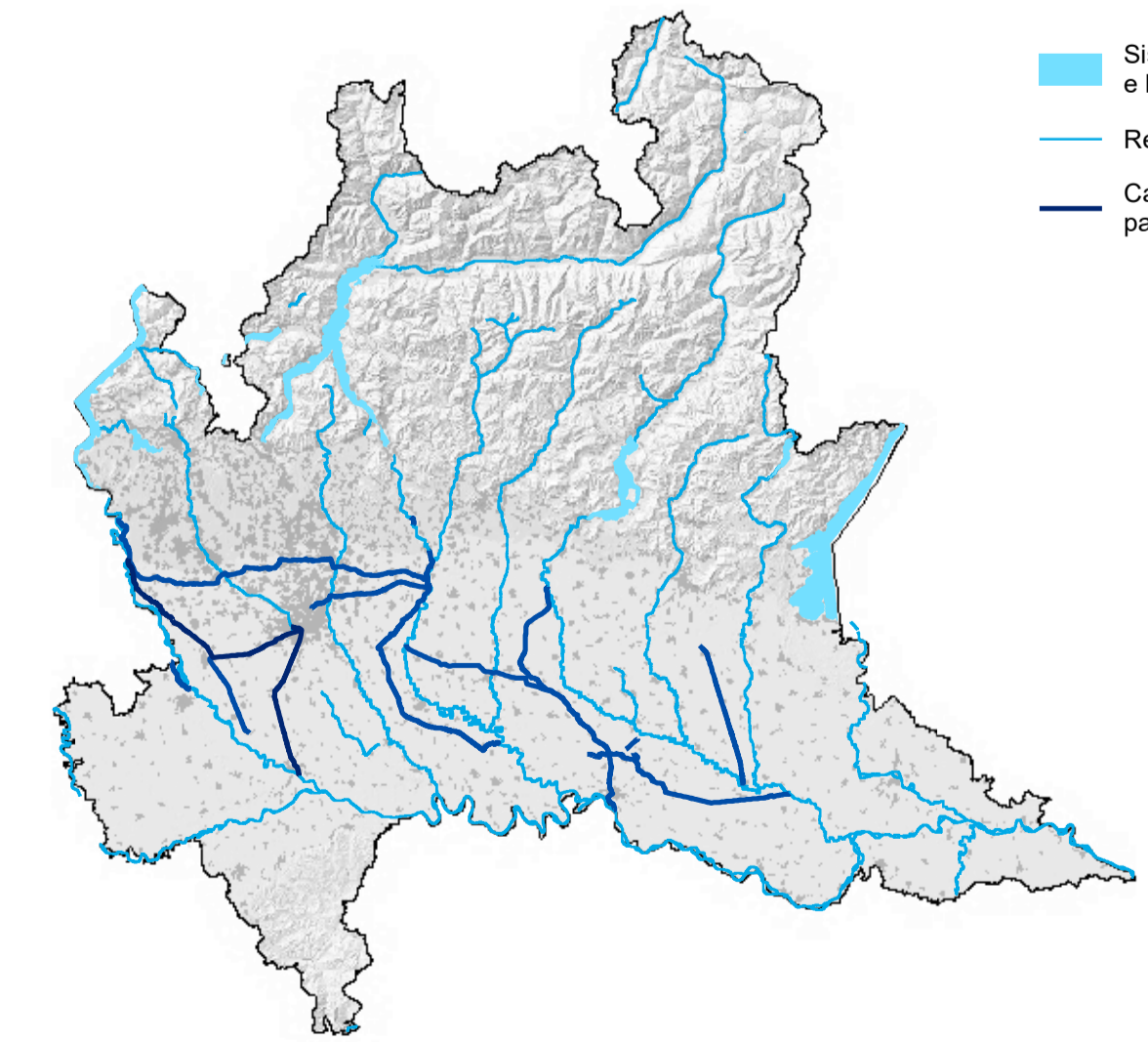
- Parco nazionale
- Parchi regionali
- Parchi naturali



Fonte: Elaborazione FLA sui dati Geoportale RL (agg. 30/06/2025)

### FIUMI DI LOMBARDIA

- Sistema idrico superficiale: fiumi e laghi principali
- Reticolo idrico principale
- Canali e navigli di rilevanza paesaggistica regionale



Fonte: Elaborazione FLA

Piano Territoriale Regionale  
 APPROVATO DAL CONSIGLIO REGIONALE CON DELIBERAZIONE N. XII/1157 DEL 18/11/2025

## RETE ECOLOGICA REGIONALE

SCALA 1:250.000

### PT 6