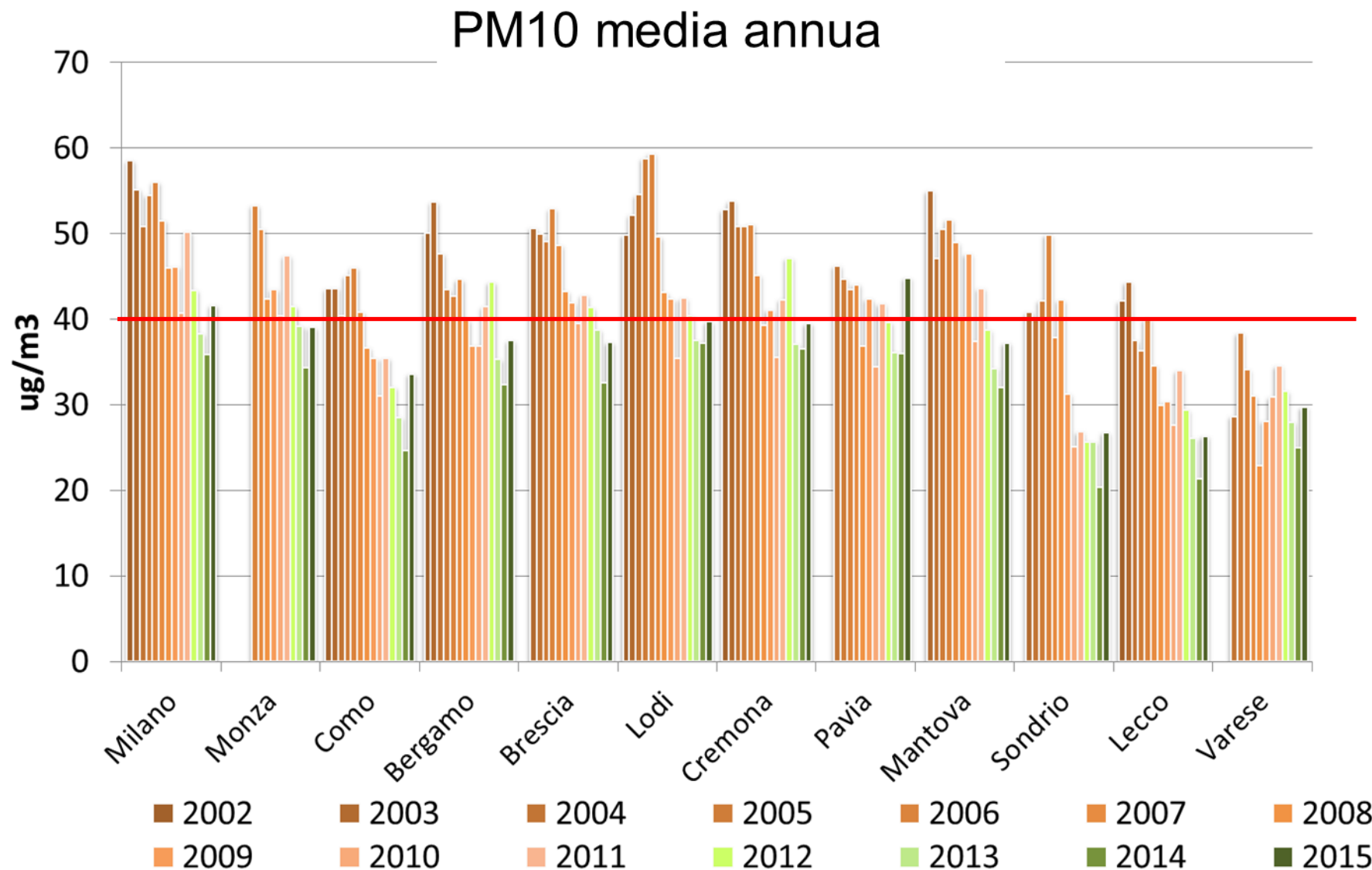


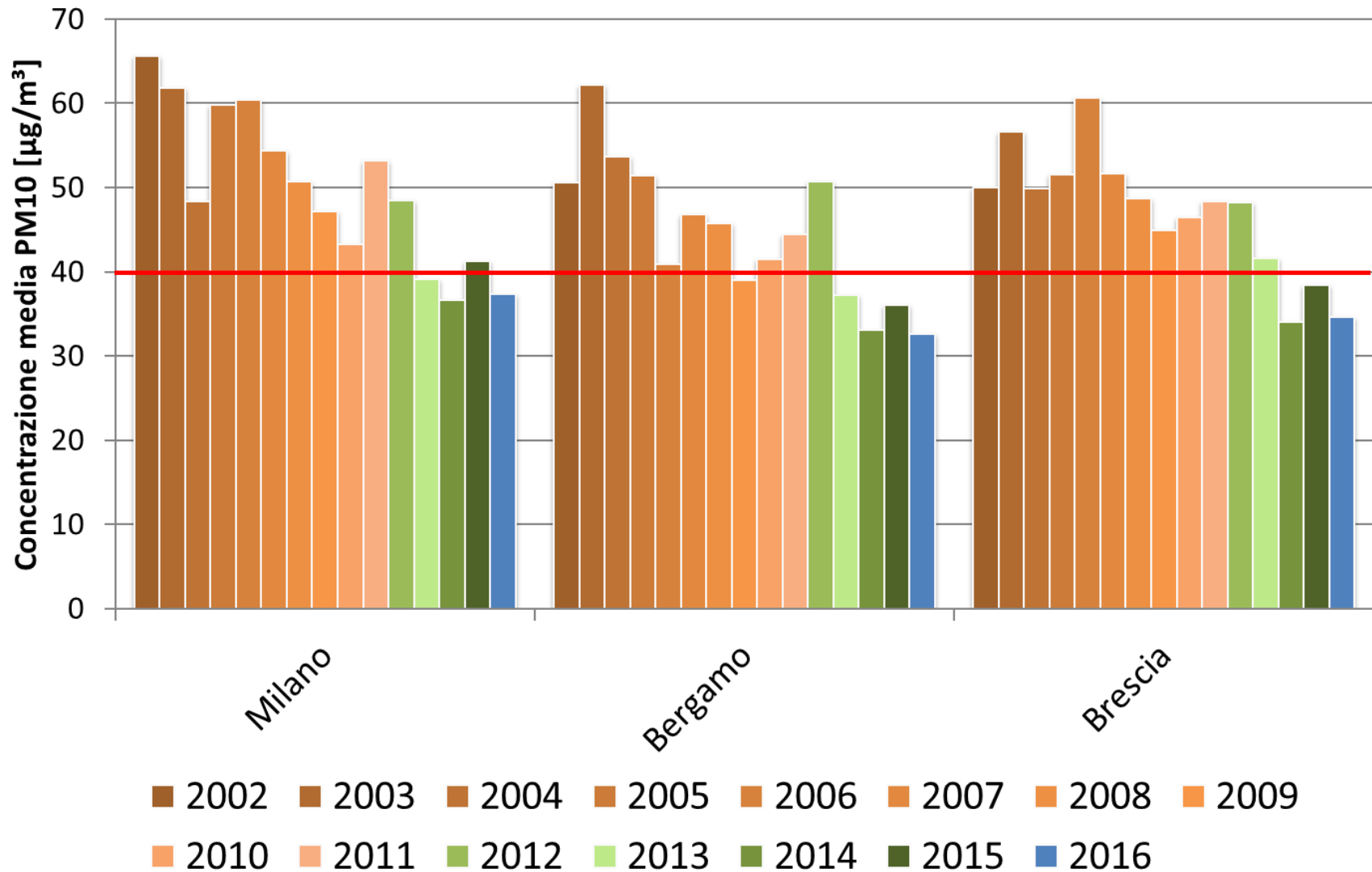
Qualità dell'aria in Lombardia

aggiornamento al primo semestre 2016

PM10 – Andamento negli anni



PM10 – media periodo 1 Gen-30 Giu a Milano-Bergamo-Brescia (stazione peggiore della città)

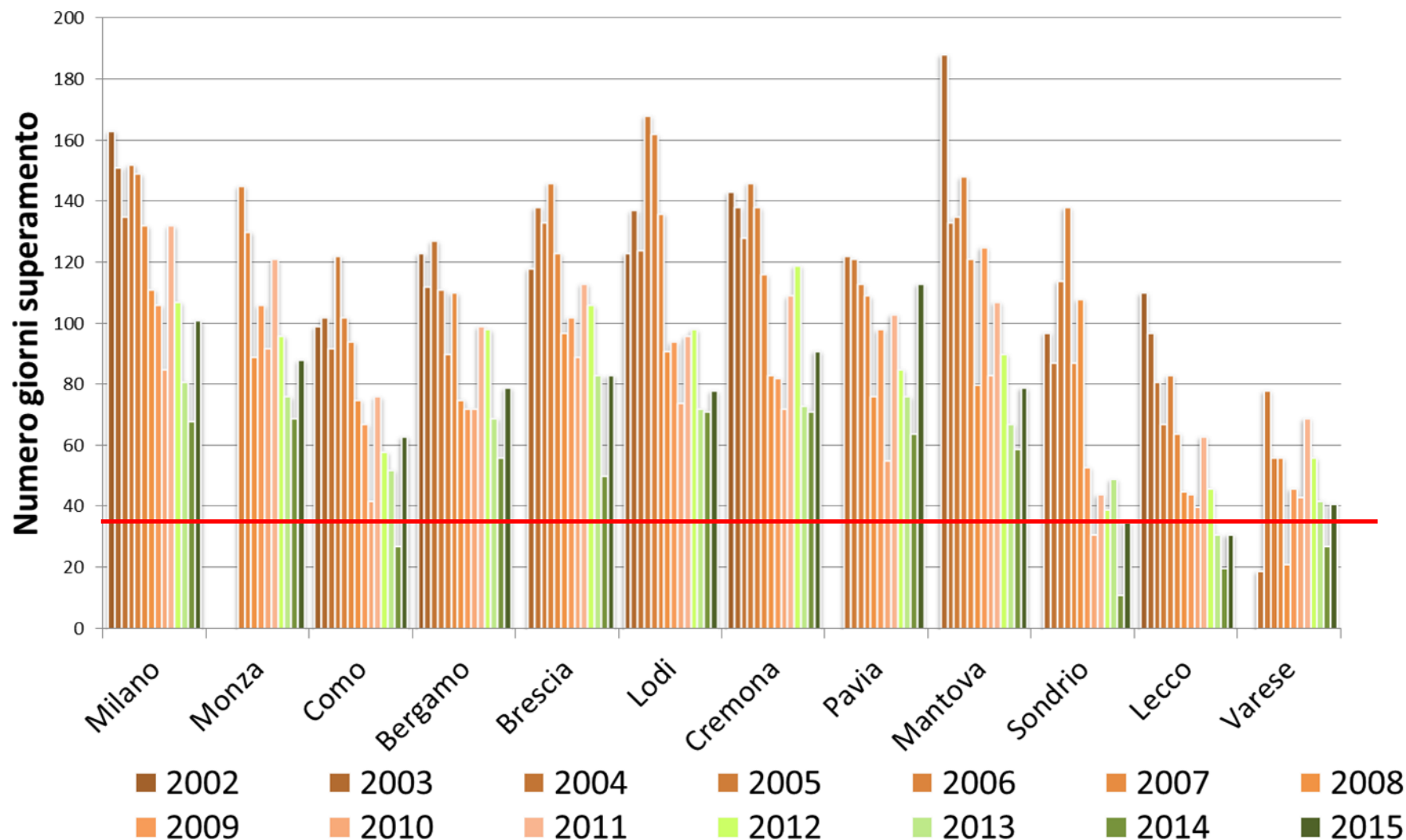


PM10 - media periodo 1 Gen-30 Giu

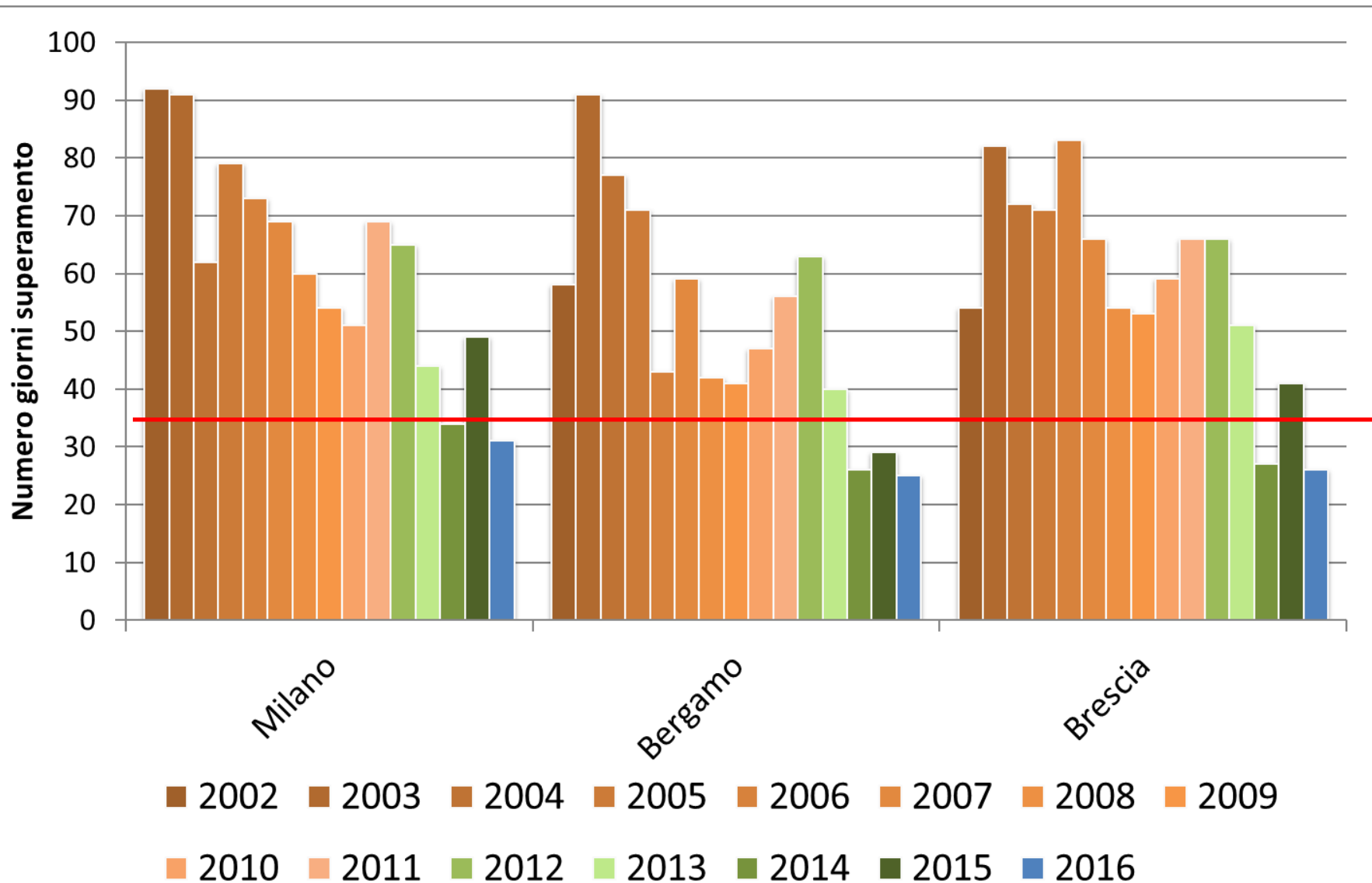


PM10 – Andamento negli anni

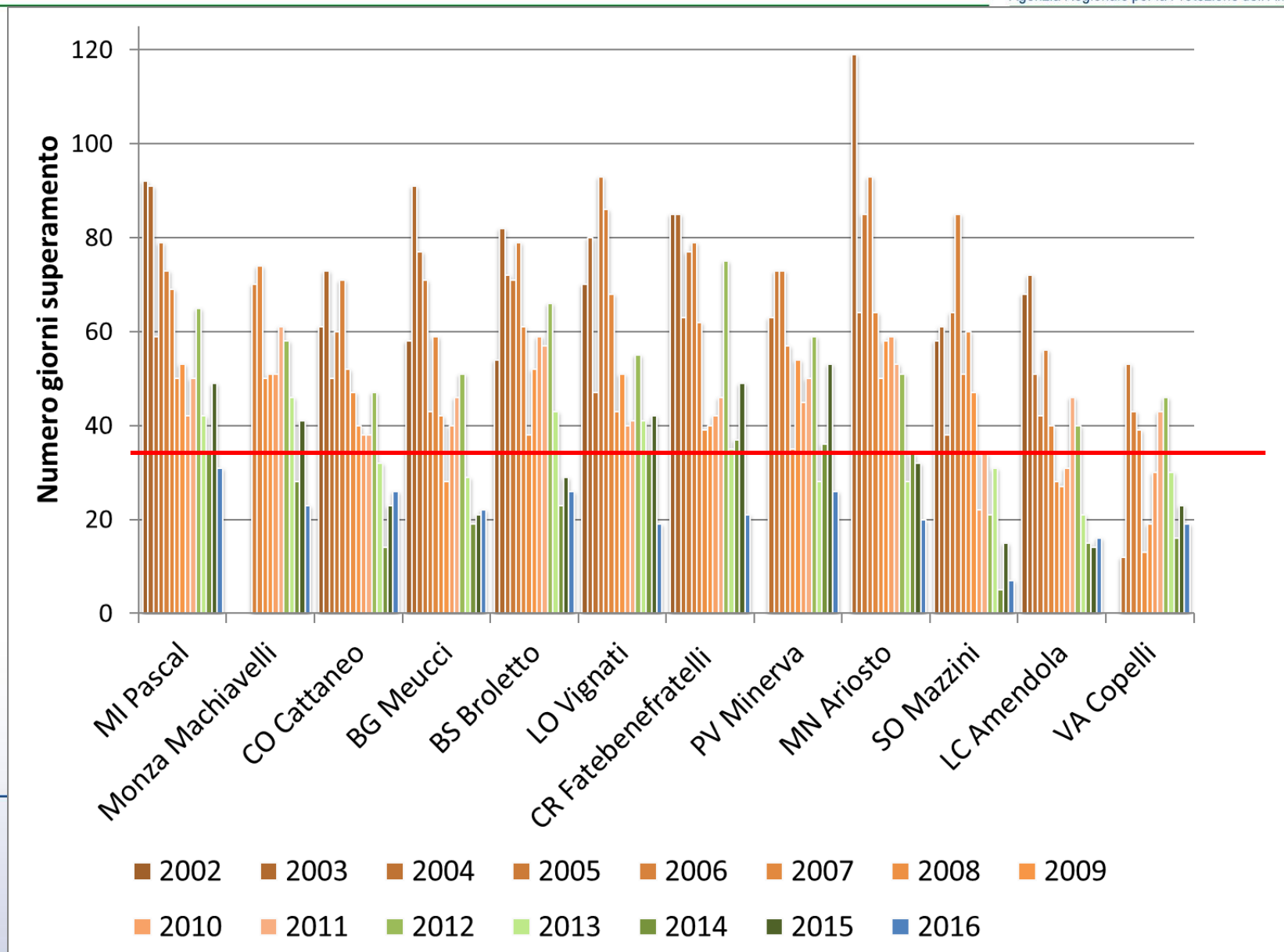
PM10 Superamenti media giornaliera 50 ug/m3



PM10 – giorni di superamento, 1 Gen-30 Giu a Milano-Bergamo-Brescia (stazione peggiore della città)



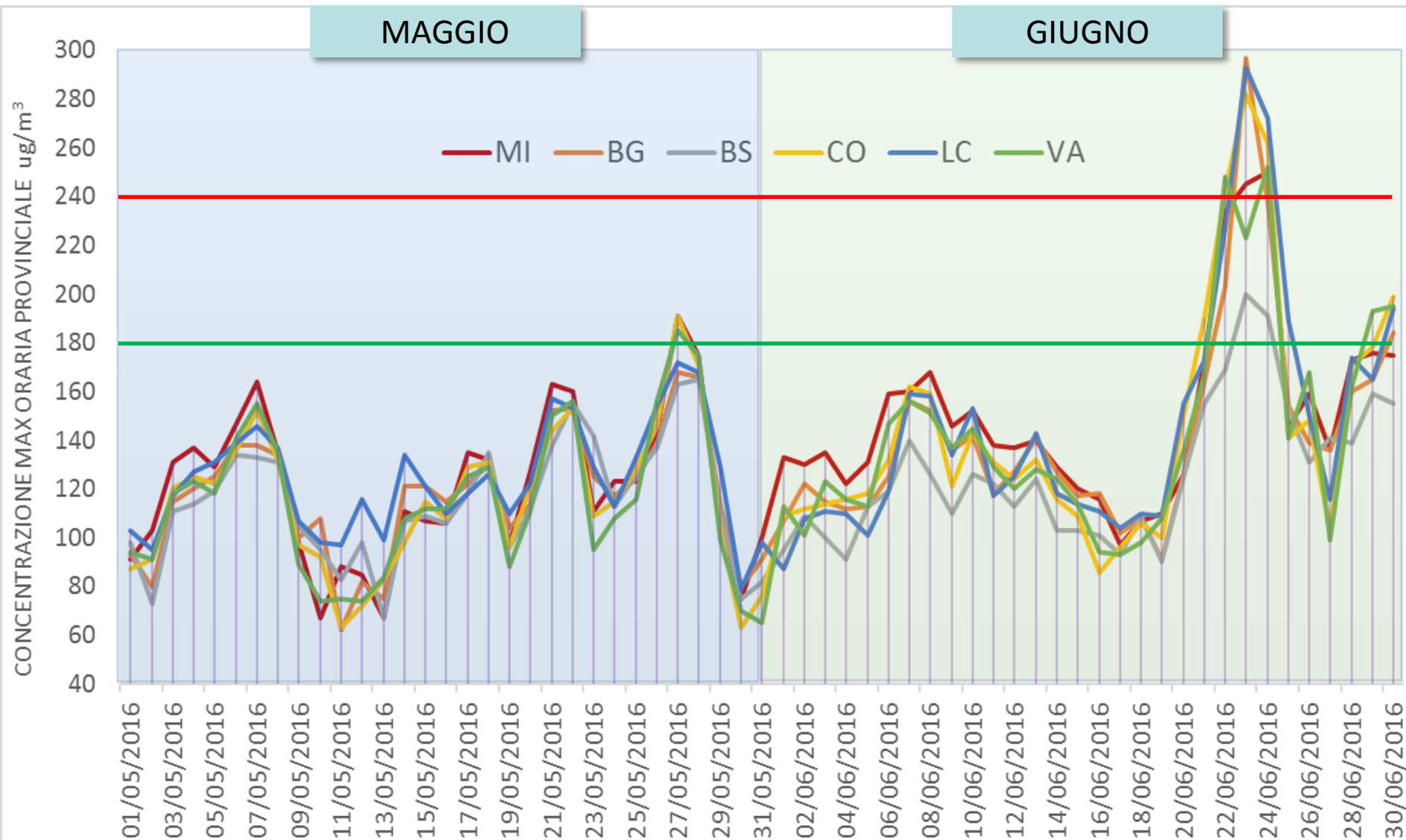
PM10 – giorni di superamento, 1 Gen-30 Giu



Ozono in Lombardia – Max orario provinciale

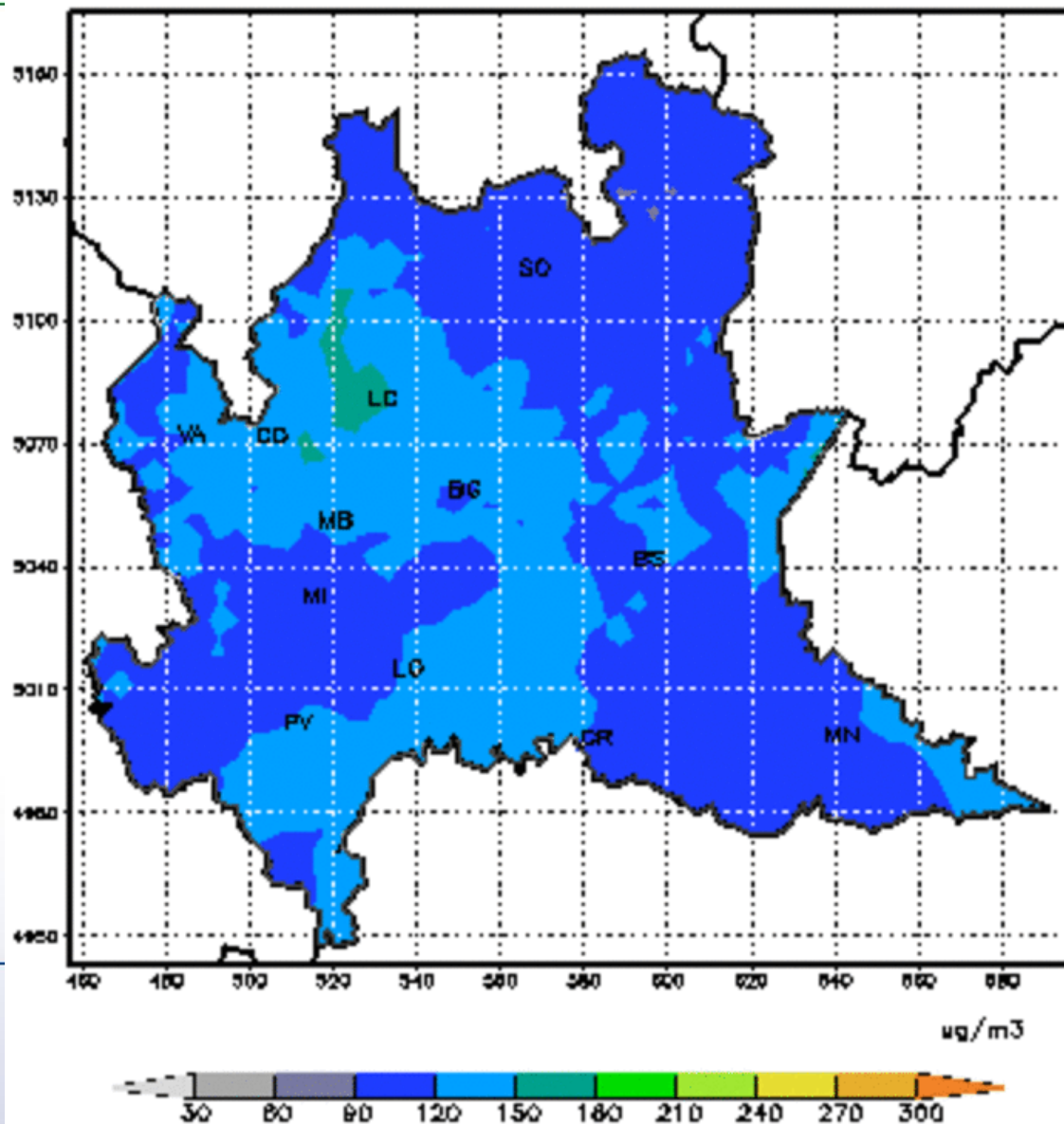
soglia di attenzione: 180 $\mu\text{g}/\text{m}^3$

soglia di allarme: 240 $\mu\text{g}/\text{m}^3$



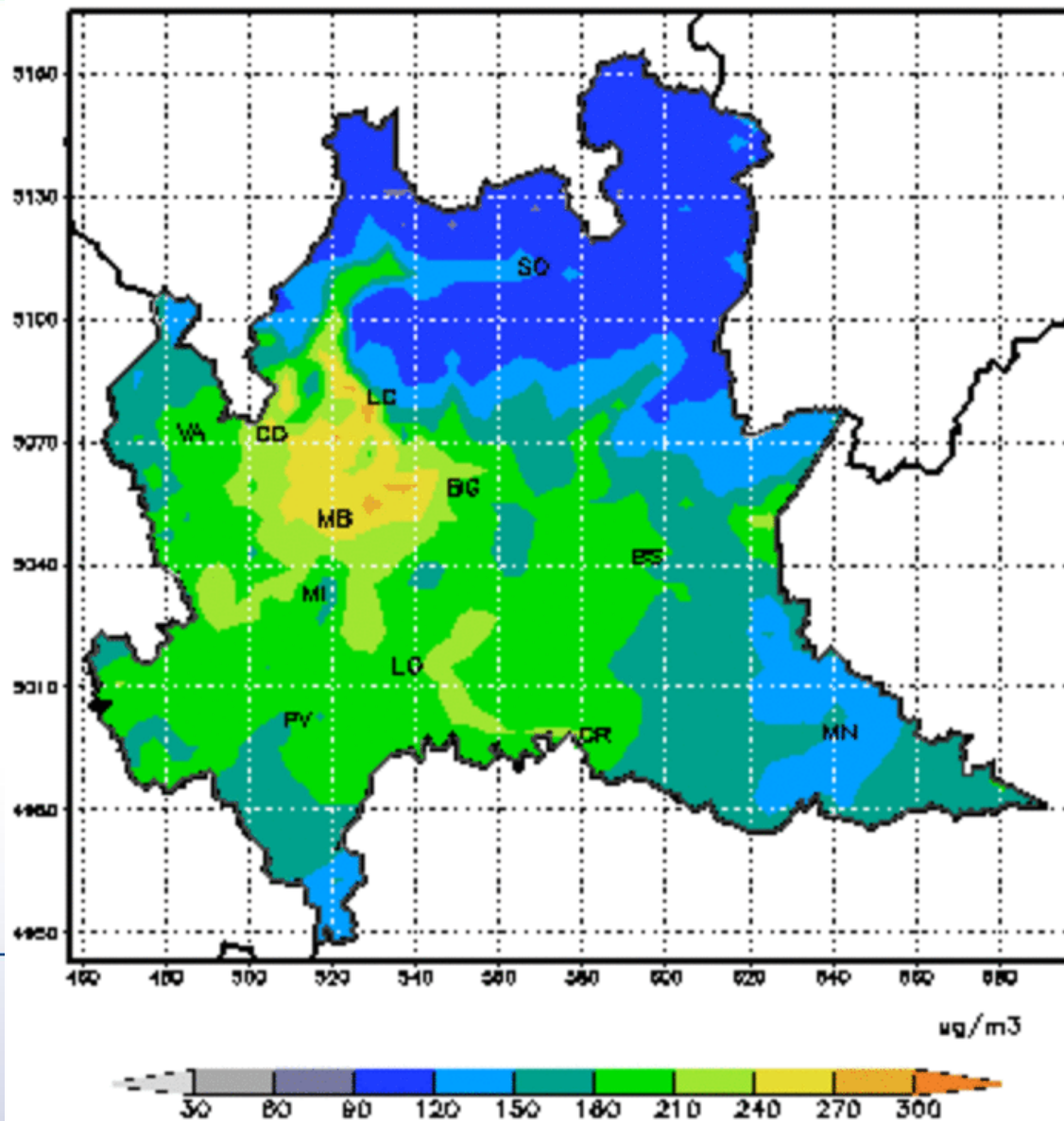
Ozono in Lombardia - episodio 22-24 giugno 2016

20JUN2016



Ozono in Lombardia - episodio 22-24 giugno 2016

23JUN2016



Black Carbon

A dispetto dell'alta rilevanza ambientale, nella comunità scientifica, non c'è completo accordo sulle definizioni delle diverse componenti carboniose del PM, tra cui il black carbon.

Le definizioni utilizzate fanno riferimento o a specifiche proprietà dei composti carboniosi o al metodo di misura utilizzato.

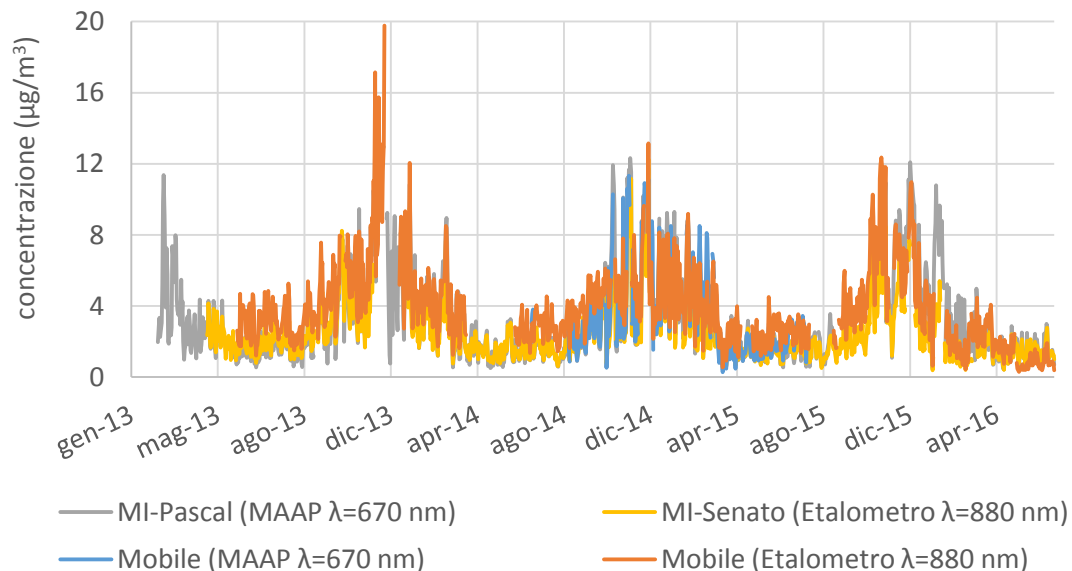
La misura del black carbon si basa sul principio dell'assorbimento ottico, tuttavia, esistono varie tipologie di strumenti che lavorando con impostazioni differenti producono risultati diversi, seppur generalmente correlati tra di loro.

Per tale motivo è consigliabile utilizzare il termine "equivalent black carbon" (EBC) accompagnato dall'opportuno fattore utilizzato per la conversione della luce assorbita in concentrazione di massa (Mass Absorption Cross-section - MAC).

Misure di EBC in Lombardia:

- iniziate nel febbraio 2013
- attualmente disponibili 4 strumenti
- 2 MAAP della Thermo
lavorando in trasmissione e riflessione misura l'assorbimento a $\lambda = 670 \text{ nm}$
- 2 Etalometri della Magee
lavorando in trasmissione misura l'estinzione a $\lambda = 880 \text{ e } 370 \text{ nm}$

Concentrazioni giornaliere di equivalent black carbon (EBC)



Grazie dell'attenzione

