

# ***INSIEME PER UNA LOMBARDIA INCLUSIVA E SOSTENIBILE IL RUOLO DEGLI AMBITI NELLA PROGRAMMAZIONE DELLE POLITICHE SOCIALI***

*Verso un nuovo modello di governance  
per il rafforzamento tecnico politico del territorio*

*Davide Vighi – Direttore Generale Comunità Sociale Cremasca a.s.c.*

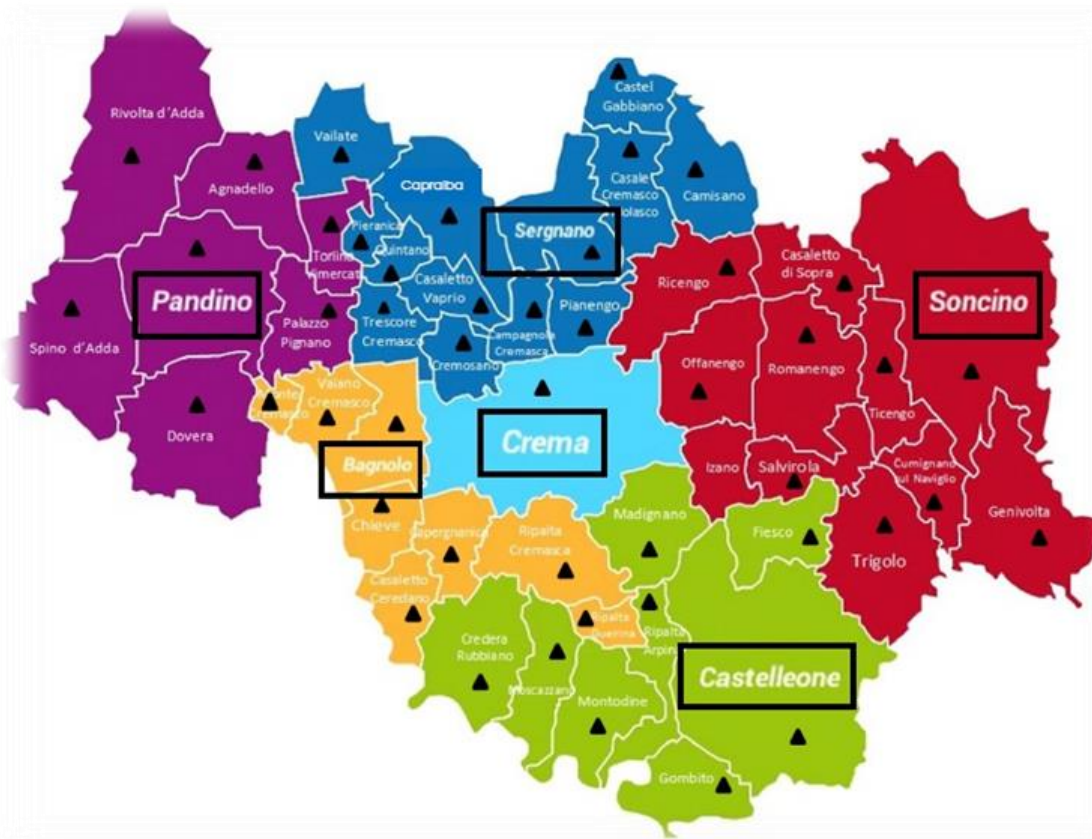
**Ambito Territoriale Sociale di Crema**

**REGIONE LOMBARDIA**

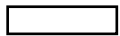
**11 febbraio 2025**

**Auditorium G. Testori**

# IL MODELLO ISTITUZIONALE E ORGANIZZATIVO DEL WELFARE CREMASCO



Punti di presenza del servizio sociale professionale



Comuni capofila di **Sub Ambito** (luoghi di aggregazione tra Comuni e spazi di mediazione politico-amministrativa evidenziati nel grafico con differenti colori)

*Il territorio cremasco si compone di 48 Comuni (80% circa sotto la soglia dei 3.000 abitanti)*

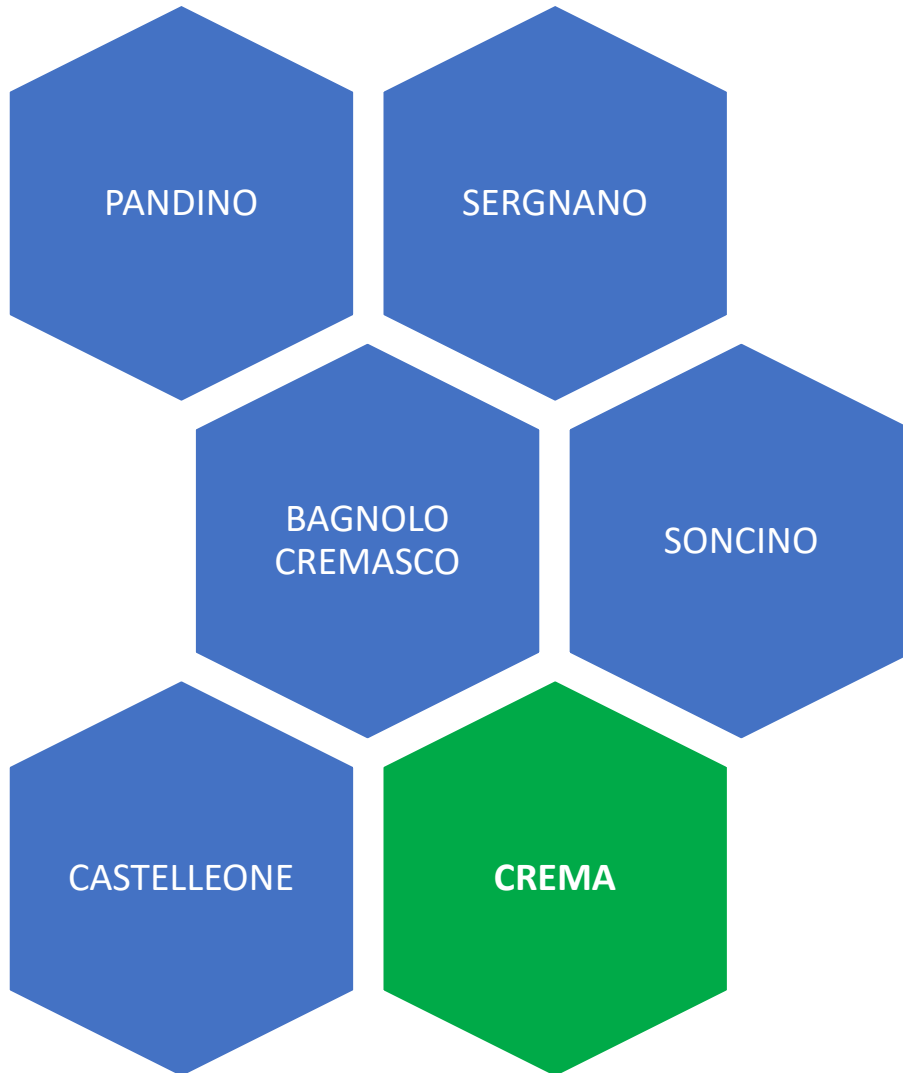
*Comunità Sociale Cremasca è l'Azienda Speciale Consortile, ente strumentale costituito ai sensi dell'art. 114 del TUEL, per la gestione dei servizi alla persona.*

*Il Comune di Crema è Ente Capofila titolare della programmazione dei servizi socio-assistenziali per l'ambito cremasco.*

*Segretariato sociale e servizi sono presenti in tutti i Comuni dell'ambito cremasco. Gli operatori Assistenti Sociali sono parzialmente dipendenti dell'Azienda Speciale Consortile (60%) e per la restante parte sono incardinati in diversi Comuni dell'ambito (40%).*

*L'Azienda Speciale Consortile copre il 65% del Servizio Sociale Professionale del territorio cremasco attraverso convenzioni stipulate con 20 Comuni. Il restante 35% è svolto direttamente dai Comuni con proprio personale*

# L'ORGANIZZAZIONE PER SUB AMBITI



## *I SUB AMBITI*

- Luogo di mediazione tecnico politica

## *IL COORDINAMENTO DI SUB AMBITO*

- **Partecipa** alle attività dell'Ufficio di Piano;
- Coordina il gruppo degli operatori di sub ambito secondo gli indirizzi del Piano di Zona (**raccordo informativo**);
- **Promuove** l'implementazione delle politiche distrettuali a livello locale;

# SALUTE E COMPLESSITA': EVOLUZIONE DEL CONTESTO



# GLI OPERATORI NELLA «COMPLESSITA'» DEL MODELLO CREMASCO



## ***FATTORI CRITICI***

- Presa in carico comunale
- Frammentazione
- Isolamento operatori

# SALUTE: DA PRESTAZIONI .....A SISTEMA

L'evoluzione è spinta da profonde modificazioni economiche del contesto, insieme a quelle sociali e sanitarie della popolazione, soprattutto relativamente ai profili e alla natura dei bisogni assistenziali.



# SISTEMA DI CURA E INTERDIPENDENZA

La caratteristica fondamentale dei sistemi complessi è **l'interdipendenza tra le parti**.

Questa interdipendenza ha come conseguenza il fatto che **un'azione su una parte produce effetti su una o più parti** del sistema, che a loro volta producono un impatto su altre parti, in base alle relazioni di causa-effetto e ai meccanismi di retroazione presenti nel sistema.



**AGIRE SULL'ORGANIZZAZIONE  
CREANDO «MICROSISTEMI» UNITARI  
E INTEGRATI**



# GESTIONE DEL SISTEMA: FATTORI STRATEGICI PER LA RIORGANIZZAZIONE DEI SUB AMBITI



# I NUOVI SUB AMBITI: ELEMENTI FONDAMENTALI DEL NUOVO MODELLO

Il **PERIMETRO GESTIONALE** è il Sub Ambito

Ogni Comune mantiene la **TITOLARITA' DELLA FUNZIONE SOCIALE** con i relativi poteri decisionali

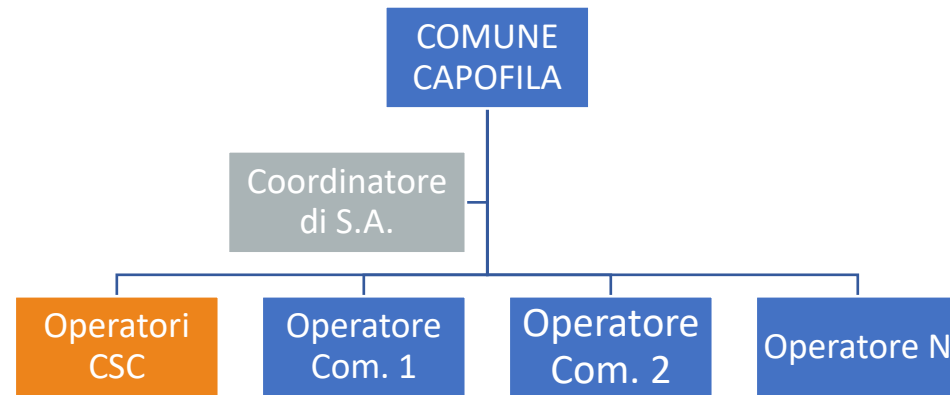
L'equipe di lavoro gestirà la **FASE ISTRUTTORIA**, quella decisionale rimane in capo al Comune

**PRESA IN CARICO** a livello di Equipe  
**SEGRETARIATO** modulabile in base alle scelte organizzative del Sub Ambito

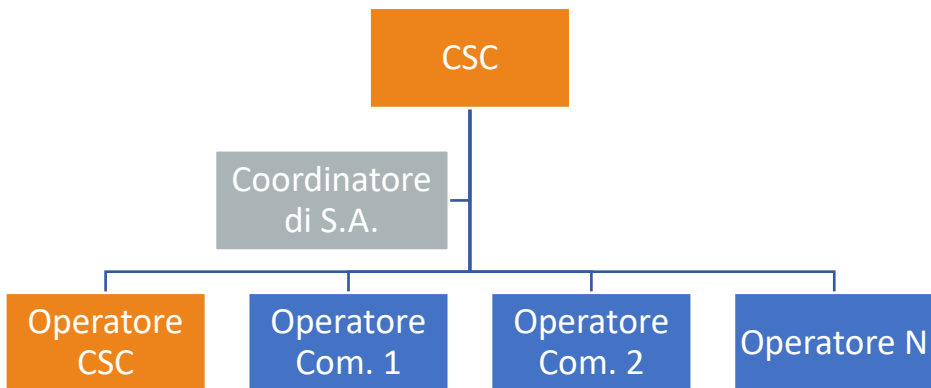
**EQUIPE DI LAVORO** stabile; strutturata attraverso un modello con sedi HUB e SPOKE a discrezione dei Sub Ambiti

# LA «GESTIONE» DELL'EQUIPE DI SUB AMBITO

**IPOTESI 1: CSC**  
ENTE GESTORE DELL'EQUIPE  
INTEGRATA DI SUB AMBITO



**IPOTESI 2: COMUNE CAPOFILA**  
ENTE GESTORE DELL'EQUIPE  
INTEGRATA DI SUB AMBITO



# COMPOSIZIONE E FUNZIONI DELL'EQUIPE

- Accoglienza e Segretariato sociale
- Presa in carico e predisposizione dei progetti di aiuto
- Realizzazione di forme di cooperazione tecnica e integrazione con altri attori pubblici e privati del sistema di welfare
- Rilevazione, monitoraggio e analisi dei bisogni
- Raccordo costante con i Comuni del Sub Ambito
- Raccordo e lavoro integrato con i servizi specialistici di Comunità Sociale Cremasca
- Raccordo costante con il sistema sanitario e sociosanitario**
- Collaborazione con il Terzo Settore
- Svolgimento di attività professionale funzionale alla realizzazione di interventi e servizi previsti dal Piano di Zona



**EQUIPE MULTIDISCIPLINARE  
(Assistenti Sociali – Educatori –  
Pedagogisti – Personale  
amministrativo)**

# IL RUOLO STRATEGICO DEL COORDINATORE

- ❑ Pianifica e gestisce il personale e le risorse strumentali e finanziarie assegnate;
- ❑ Promuove, nel lavoro d'Equipe, la collaborazione tra i diversi professionisti;
- ❑ Accompagna riflessioni sull'operatività attivando processi di apprendimento continuo;
- ❑ Gestisce e monitora la sostenibilità dei carichi di lavoro;
- ❑ Presidia la gestione di tutta la fase istruttoria dei procedimenti;
- ❑ Valuta e documenta il lavoro svolto;
- ❑ Facilita il dialogo e la cooperazione tra i diversi livelli dell'organizzazione e con i responsabili di servizio dei singoli Comuni afferenti al Sub Ambito.

# IL PRESIDIO SOCIALE INTEGRATO E ITINERANTE

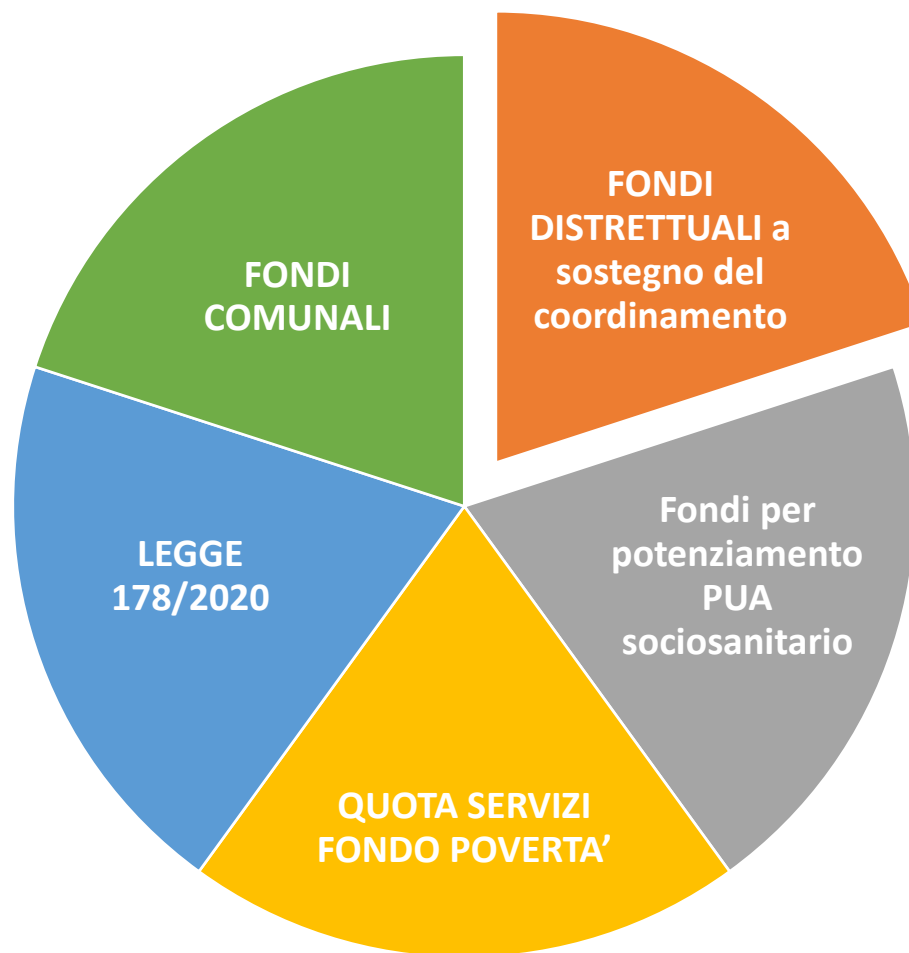
Il **Presidio Sociale Integrato e Itinerante** è un'Equipe composta da operatori sociali che afferisce alla gestione aziendale e può lavorare in stretto raccordo con le istituzioni sanitarie (es. operatori PUA), svolgendo le seguenti funzioni:

- Rilevazione delle fragilità presenti e verifica, a seguito di segnalazioni, di situazioni particolari;
- Orientamento ai servizi cittadini;
- Collaborazione con la rete dei servizi formali e informali presenti in zona ed in particolare con i servizi sociosanitari;
- Valutazione multidimensionale del bisogno;

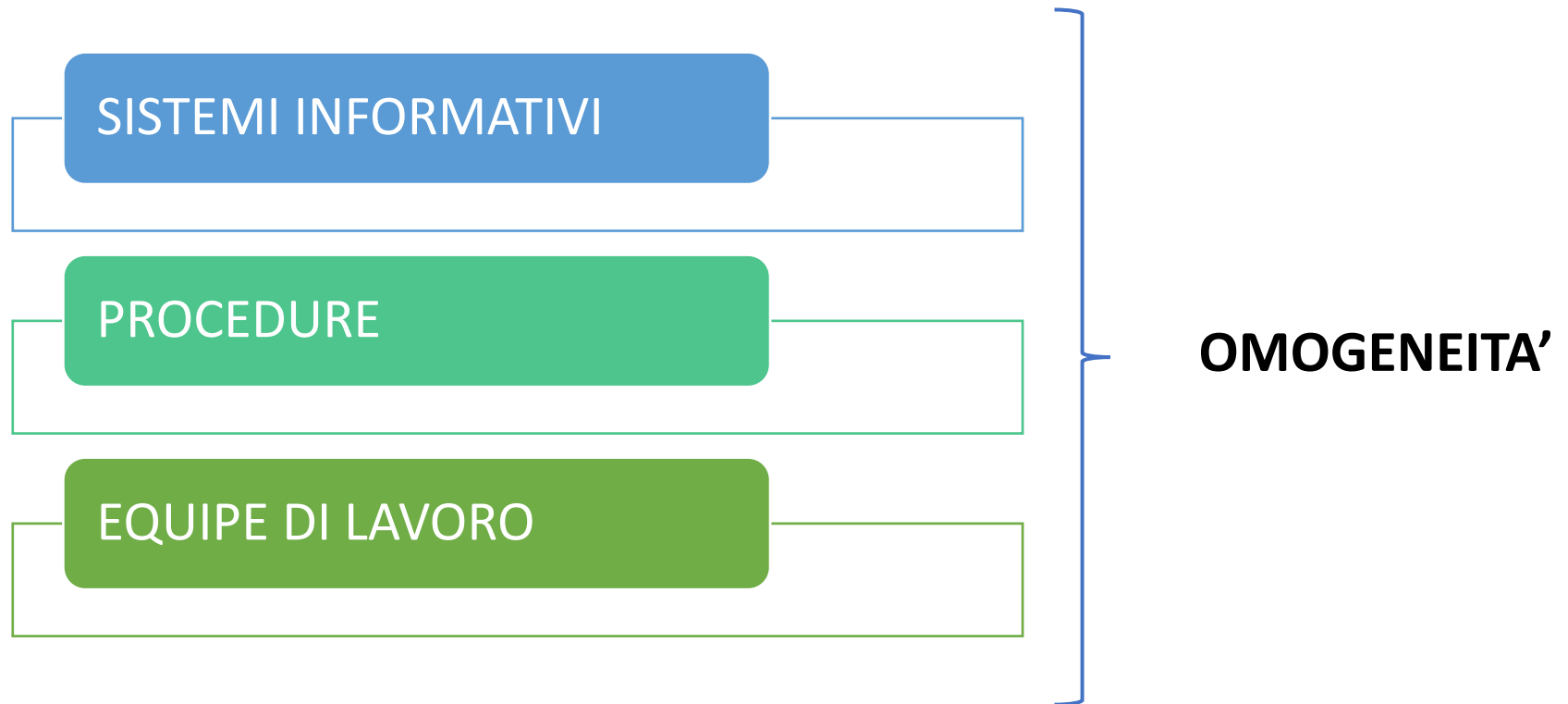
# VERSO UN NUOVO MODELLO TERRITORIALE DI PRESA IN CARICO



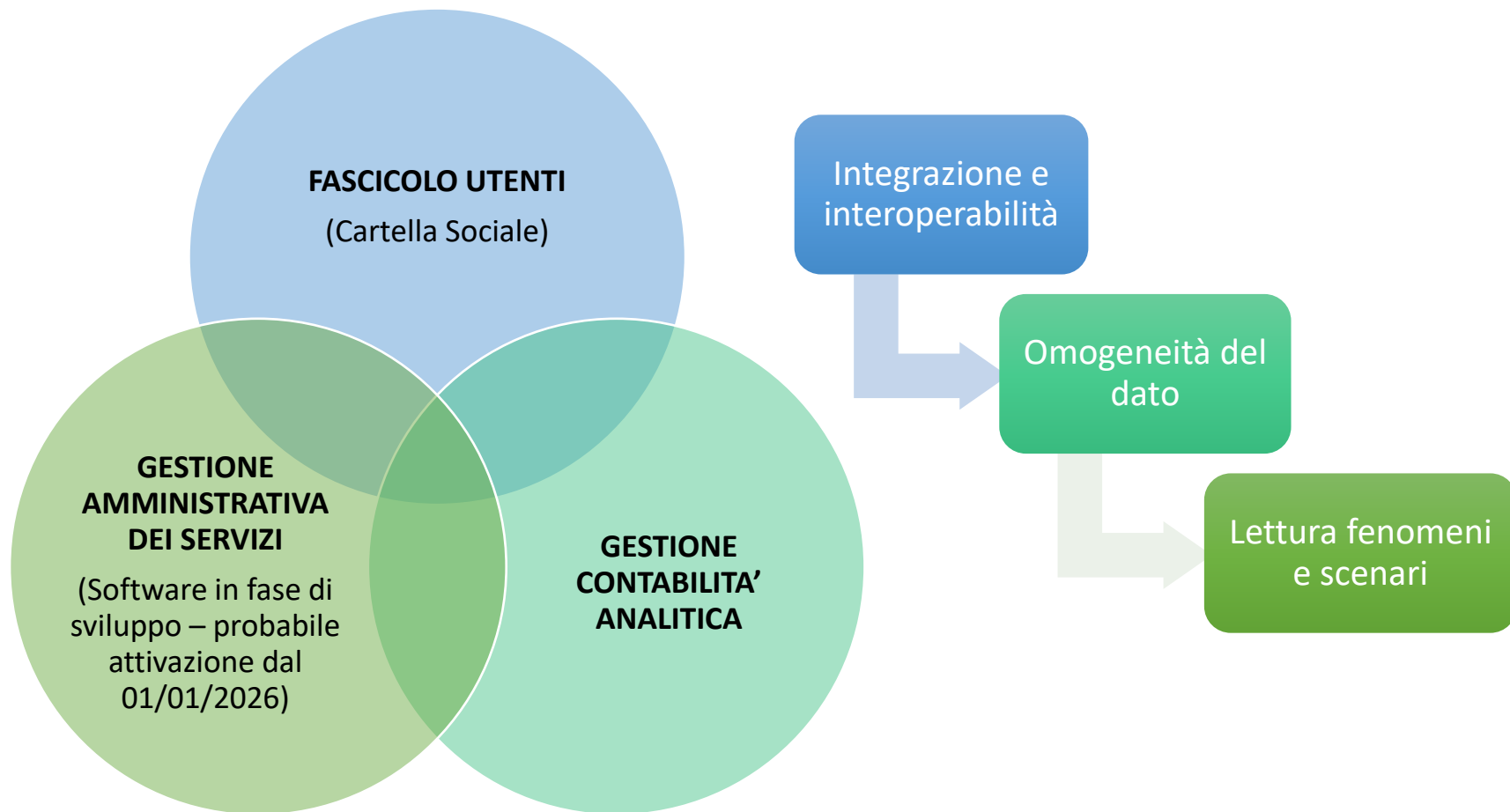
# INTEGRAZIONE DEI FINANZIAMENTI PER LA GESTIONE DELL'EQUIPE



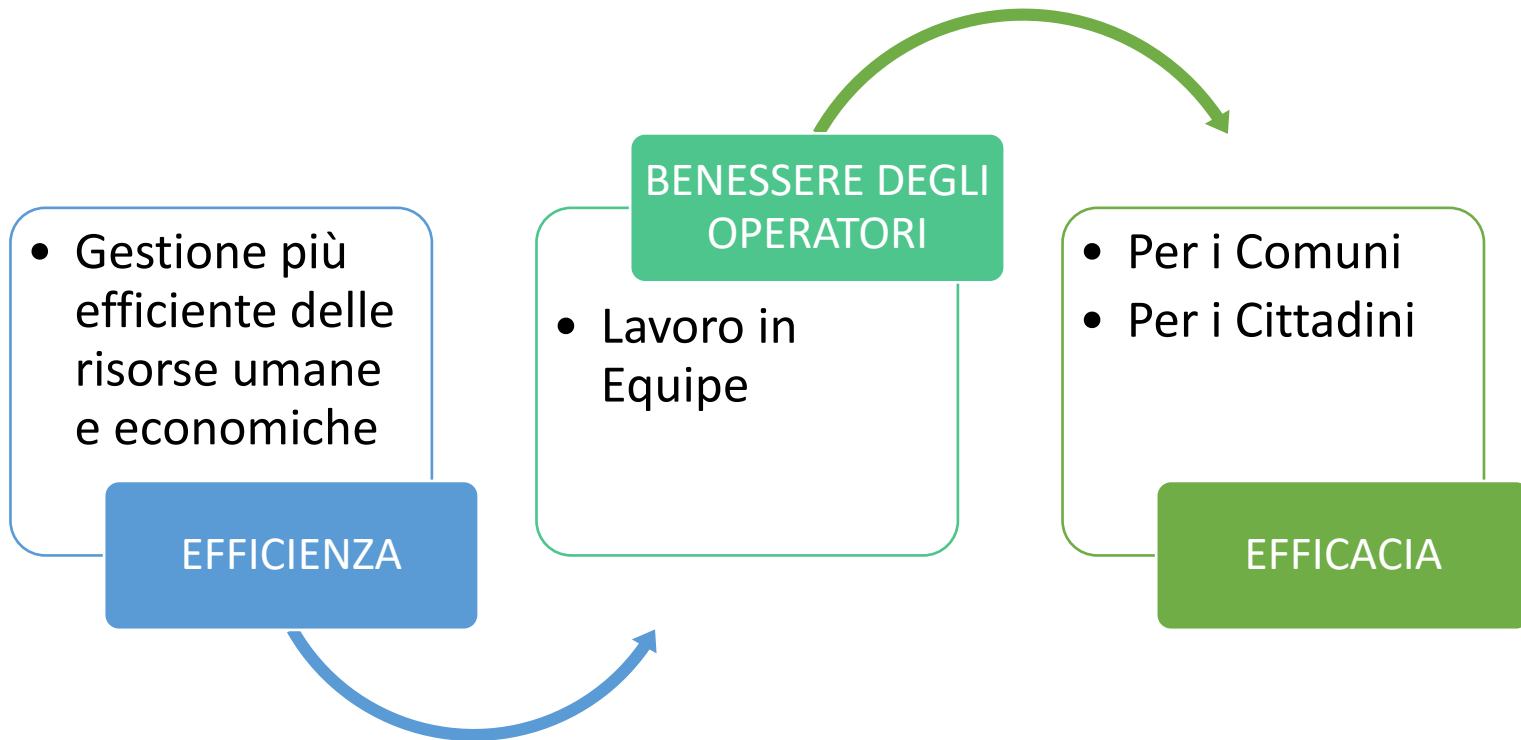
# IL SUB AMBITO COME PIATTAFORMA ORGANIZZATIVA



# IL RUOLO DI CSC NEL SUPPORTO ALLA PROGRAMMAZIONE



# I POSSIBILI VANTAGGI.....



# .....UN NUOVO APPROCCIO POLITICO AMMINISTRATIVO

VISIONE SISTEMICA



.....E UN PO' DI CORAGGIO