

# Manuale d'uso del Marchio Agriturismo Italia



Per le aziende agrituristiche  
ufficialmente riconosciute

Versione 7.0

Indice	<b>1.0</b>	<b>Il Marchio, il logotipo</b>	<b>pag.</b>	<b>4</b>
	<b>1.1</b>	<b>Il Marchio con il simbolo di classificazione</b>	<b>pag.</b>	<b>5</b>
	<b>1.2</b>	<b>Il Marchio in abbinamento al logo del ministero (MIPAAF)</b>	<b>pag.</b>	<b>6</b>
	<b>2.0</b>	<b>Il Marchio riservato alle aziende agrituristiche ufficialmente riconosciute</b>	<b>pag.</b>	<b>7</b>
	<b>3.0</b>	<b>Esempi inserimento del “Marchio riservato alle aziende agrituristiche ufficialmente riconosciute” negli stampati aziendali</b>	<b>pag.</b>	<b>8</b>
	<b>4.0</b>	<b>Esempio inserimento del “Marchio riservato alle aziende agrituristiche ufficialmente riconosciute” nel sito web</b>	<b>pag.</b>	<b>10</b>
	<b>5.0</b>	<b>La targa di riconoscimento</b>	<b>pag.</b>	<b>11</b>
	<b>6.0</b>	<b>Esempi Merchandising</b>	<b>pag.</b>	<b>12</b>
	<b>7.0</b>	<b>Colophon</b>	<b>pag.</b>	<b>13</b>

---



ministero delle politiche  
agricole alimentari e forestali

© Copyright 2018

Ministero delle Politiche Agricole  
Alimentari e Forestali  
[www.politicheagricole.it](http://www.politicheagricole.it)



**1.1 Il Marchio con il  
simbolo di  
classificazione**

I simboli di classificazione sono posizionati ad epigrafe sotto il Marchio istituzionale.

In nessun caso è consentito usare i simboli di classificazione senza l'abbinamento al Marchio "Agriturismo Italia".

I simboli di classificazione non possono essere affiancati ad altri loghi, immagini o testi.





## **1.0 Il Marchio, il logotipo**

### **Il Marchio**

Il primo e imprescindibile elemento costitutivo di ogni identità è sicuramente il Marchio. In questo caso la scelta fondamentale è stata quella di creare un Marchio specifico per il “prodotto” Agriturismo. Un settore come quello dell'Agriturismo deve essere comunicato con uno stile fresco, emozionale, per il tipo – o i tipi – di pubblico cui si rivolge e per le motivazioni che ne sono alla base.

Il Marchio rappresenta una casa rurale stilizzata all'interno di un girasole sotto la casa è presente la bandiera italiana che prende la forma delle linee di un campo arato.

Il Marchio ha come obiettivo la riconoscibilità da parte del consumatore delle autentiche caratteristiche dell'agriturismo italiano.

### **Il logotipo**

Al disotto del Marchio, il logotipo “Agriturismo Italia” (disposto su due righe con centratura ad epigrafe) è posizionato sotto il Marchio. Il logotipo nasce da una elaborazione del carattere “Avenir”, nella versione “Roman”.



## 2.0

### **Il Marchio riservato alle aziende agrituristiche ufficialmente riconosciute**

Il “Marchio riservato alle aziende agrituristiche ufficialmente riconosciute” è, insieme alla targa di riconoscimento, lo strumento da utilizzare in abbinamento all'immagine aziendale coordinata dell'azienda agrituristica.

Esso potrà, quindi, essere utilizzato dall'azienda nei coordinati di identità o in campagne stampa tv e internet.

Il Marchio può essere implementato in base alle esigenze di stampa nelle diverse tipologie: colore, grigi e bianco e nero.

#### **AVVERTENZE:**

Il Marchio non può essere utilizzato per essere applicato a produzioni alimentari prodotti o commercializzati dall'azienda.

Il marchio non può essere né scomposto né deformato.



**1.2 Il Marchio in  
abbinamento al logo  
del ministero  
(MIPAAF)**

Il marchio del “Ministero delle Politiche Agricole Alimentari e Forestali” (MIPAAF) è posizionato ad epigrafe sotto il Marchio “Agriturismo Italia”.

Lo scopo di tale abbinamento è dovuto all'esigenza di rendere chiaro che si tratta di un Marchio di proprietà del governo Italiano e non di un'iniziativa privata.

SIMBOLO AD ESCLUSIVO UTILIZZO DI ENTI GOVERNATIVI



#### 4.0 Esempi inserimento del Marchio “Agriturismo Italia aziende certificate” negli stampati aziendali

Invito generico e biglietti da visita

Il Marchio di certificazione può essere collocato indipendentemente a sinistra al cento o a destra dell'impaginato.

La sua collocazione dovrà essere a piè pagina.

Il Marchio può essere utilizzato nei colori istituzionali o nelle varianti scala di grigio o in bianco e nero.

Il Marchio di certificazione dovrà avere una grandezza di almeno 2/5 inferiore rispetto la larghezza del Marchio dell'azienda agrituristica.

Il Marchio di certificazione non può essere ridotto al disotto di mm. 20 di base.

### LOGOAZIENDA AGRITURISTICA



### LOGOAZIENDA AGRITURISTICA



### 3.0 Esempi inserimento del Marchio “Agriturismo Italia aziende certificate” negli stampati aziendali

Carta intestata e busta da lettera

Il Marchio di certificazione può essere collocato indipendentemente a sinistra al cento o a destra dell'impaginato.

La sua collocazione dovrà essere a piè pagina.

Il Marchio può essere utilizzato nei colori istituzionali o nelle varianti scala di grigio o in bianco e nero.

Il Marchio di certificazione dovrà avere una grandezza di almeno 2/5 inferiore rispetto la larghezza del Marchio dell'azienda agrituristica.

Il Marchio di certificazione non può essere ridotto al di sotto di mm. 20 di base.



## 5.0 La targa di riconoscimento

Si indicano di seguito alcuni suggerimenti per la realizzazione della targa di riconoscimento da apporre all'esterno delle aziende certificate: targa rettangolare, in plexiglas trasparente di alta qualità, dimensione cm 20 x 30, spessore 8 mm, tagliata e lucidata con tecnologia laser, già con fori per fissaggio a parete, impreziosita da distanziatori in argento satinato.

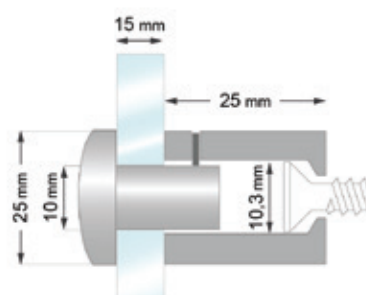
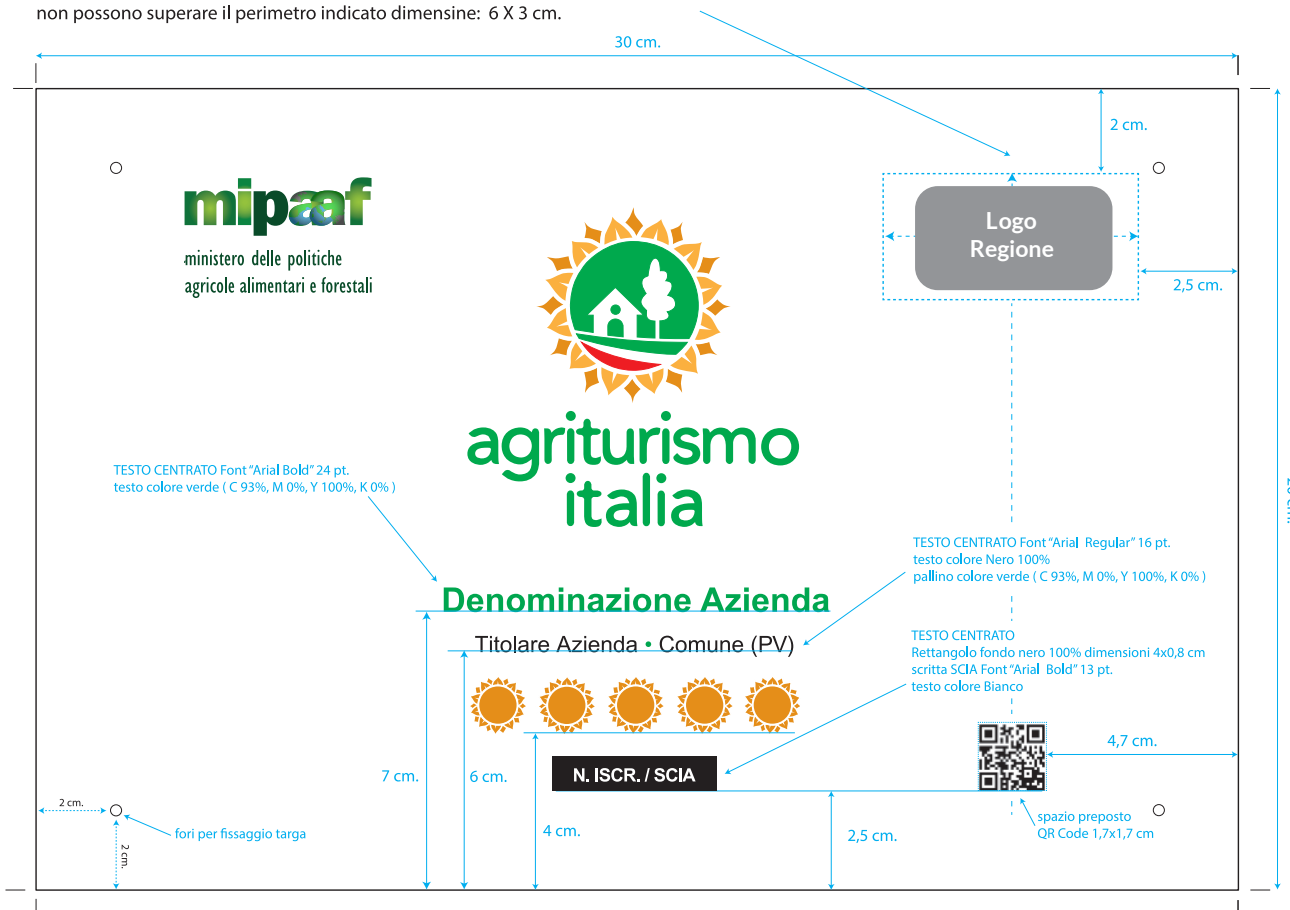
La targa verrà impressa con stampa diretta UV 4 colori + bianco a zone, e rifinita con angoli arrotondati.

**N.B. Lo sfondo, dell'intera superficie della targa, dovrà essere sempre bianco e non trasparente.**

I Marchi regionali vanno posti all'interno del rettangolo.

I Marchi regionali devono essere centrati seguendo le linee indicate nel box tratteggiato.

I Marchi regionali, indipendentemente dalla loro forma (sviluppo orizzontale o verticale), non possono superare il perimetro indicato dimensine: 6 X 3 cm.



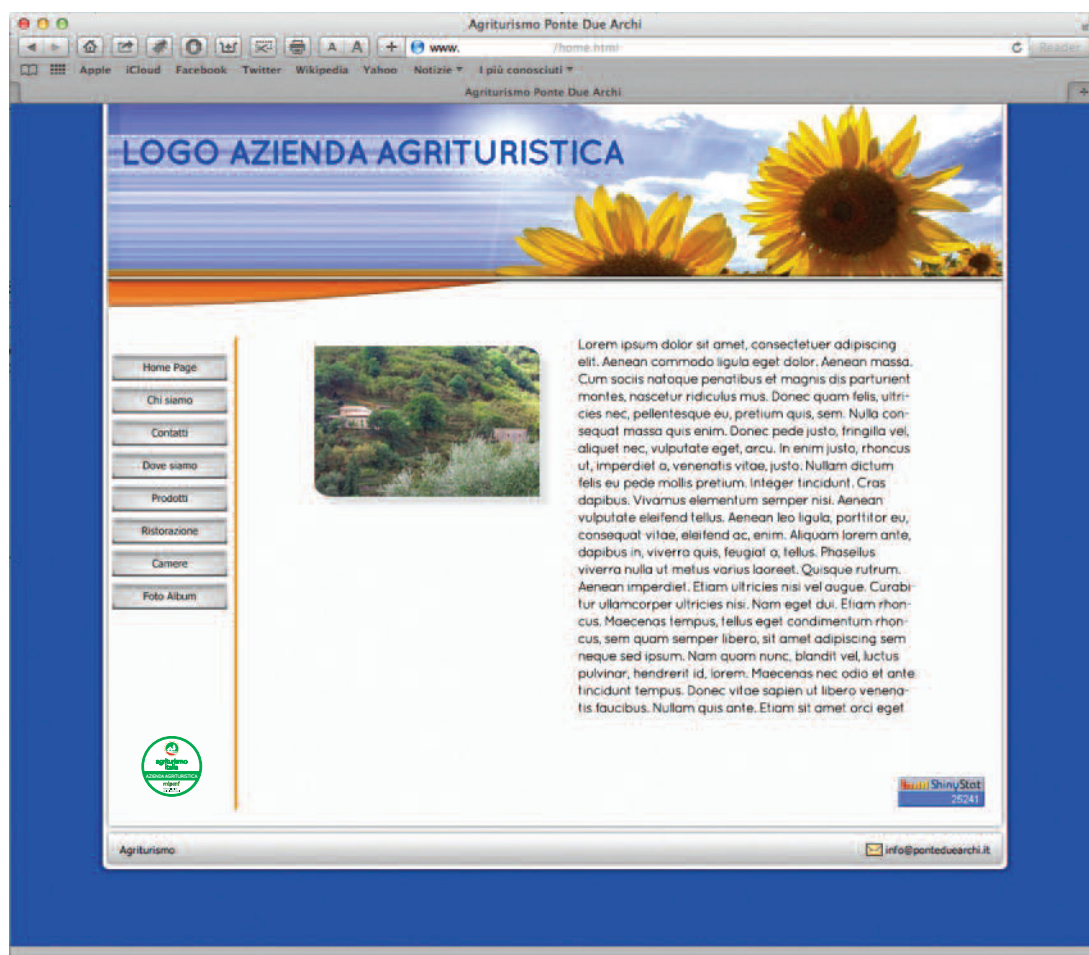
#### 4.0 Esempio inserimento del Marchio "Agriturismo Italia aziende certificate" nel sito web

##### Sito web azienda agrituristica

Il Marchio di certificazione può essere collocato indipendentemente a sinistra al cento o a destra dell'impaginato.  
La sua collocazione dovrà essere a piè pagina (footer).

Il Marchio di certificazione (banner cliccabile) ha una grandezza di 130 X 130 pixel.

Il link da associare al banner è:  
[www.agriturismoitalia.gov.it](http://www.agriturismoitalia.gov.it)



**7.0 Colophon**

**Agriturismo Italia**

info@agriturismoitalia.gov.it  
www.agriturismoitalia.gov.it

**Art direction, Branding e manuale d'uso**

Davide Barillà

---

---



## 6.0 Esempi Merchandising

Vari esempi: Cappellino, Tazza, T-shirt, Mousepad

Il Marchio di certificazione dovrà avere una grandezza di almeno 2/5 inferiore rispetto la larghezza del Marchio dell'azienda agrituristica.

Il Marchio di certificazione non può essere ridotto al disotto di mm. 30 di base.



