

RASSEGNA STAMPA

MISURA 'TALENTI - TRASFERIMENTO DELLE CONOSCENZE

FONDATA NEL 1945

GIORNALE DI BRESCIA

«Talenti», la misura per l'assunzione di personale

DALLA REGIONE /1

■ Creare un ponte stabile tra il mondo della ricerca e quello delle imprese, facilitando il trasferimento di competenze, know-how e risultati della ricerca applicata - come prototipi, tecnologie e soluzioni innovative - verso l'ecosistema industriale. Sono questi gli obiettivi della nuova misura «Talenti - Trasferimento delle conoscenze», approvata dalla Giunta di [Regione Lombardia](#) su

proposta dell'assessore allo Sviluppo economico, [Guido Guidesi](#), di concerto con l'assessore all'Università, Ricerca e Innovazione, [Alessandro Fermi](#). Con una dotazione finanziaria complessiva di 7 milioni di euro, l'iniziativa è rivolta alle piccole e medie imprese lombarde e punta a favorire l'ingresso nelle aziende di personale altamente qualificato, in particolare dottori di ricerca.

«La misura - sottolinea l'assessore Guidesi - rappresenta un investimento strategico sul

capitale umano e sul contributo alla ricerca ed al trasferimento tecnologico, elementi chiave per sostenere la crescita e l'innovazione del tessuto produttivo lombardo. Puntiamo inoltre ad attrarre e trattenere talenti sul territorio, creando nuove opportunità professionali e stimolando collaborazioni strutturate tra imprese, università e centri di ricerca». Possono accedere alla misura le Pmi regolarmente costituite, iscritte e attive nel Registro delle Imprese, con almeno una sede operativa in Lombardia. La misura prevede un contributo a fondo perduto sul 70% dei costi per le assunzioni a tempo indeterminato e il 60% per quelle a tempo determinato.

In arrivo 7 milioni dalla Regione per reclutare nelle Pmi dottori di ricerca. Lo scopo della misura è quello di creare un 'ponte stabile' tra impresa e innovazione offrendo un contributo a fondo perduto che copre tra il 60 e il 70% dei costi per l'assunzione.



Studio e business È caccia ai talenti

Varata la misura regionale rivolta alle Pmi per reclutare dottori di ricerca. Guidesi: «Così investiamo su capitale umano, tecnologia e attrattività»

■ **CREMONA** Prototipi, tecnologie e soluzioni innovative: sono le risorse che nutrono l'impresa del futuro, e che sono espressione di «un ponte» tra il mondo della ricerca e quello delle imprese. Regione Lombardia preme l'acceleratore sull'«iniezione» di personale altamente qualificato nelle attività lombarde, mettendo in campo la nuova misura 'Talent - Trasferimento delle conoscenze', approvata dalla giunta regionale. L'obiettivo, in linea generale, è quello di facilitare il trasferimento di competenze, know-how e risultati della ricerca applicata verso l'ecosistema industriale. La proposta viene dall'assessore allo Sviluppo economico, **Guido Guidesi**, e dall'assessore all'Università, Ricerca e Innovazione, **Alessandro Fermi**. La dotazione finanziaria complessiva vale 7 milioni di euro, a cui potranno accedere le piccole e medie imprese lombarde che desiderano accogliere nel proprio team nuovi dipendenti che abbiano conseguito un dottorato di ricerca.

Più nel dettaglio, il contributo è rivolto alle Pmi «regolarmente costituite, iscritte e attive nel Registro delle Imprese, con almeno una sede operativa in Lombardia», come precisato dalla Regione. Ogni impresa potrà beneficiare dell'agevolazione per una sola assunzione, a tempo indeterminato o determinato, contrattualizzata dopo l'entrata in vigore della misura. I lavoratori assunti devono essere in possesso di un dottorato di ricerca e aver concluso una collaborazione a termine con un organismo di ricerca (nell'ambito di attività scientifiche) da non più di dodici mesi. La misura prevede un contributo a fondo perduto che copre il 70% dei costi per le assunzioni a tempo indeterminato e il 60% per quelle



L'assessore **Guido Guidesi** ha promosso insieme al collega **Alessandro Fermi** la nuova misura 'Talent - Trasferimento delle conoscenze' approvata dalla Giunta regionale.

a tempo determinato. L'agevolazione viene calcolata sul costo lordo annuo del personale, al netto di eventuali premi o incentivi, e in base alle mensilità effettivamente previste dal contratto. Il contributo può arrivare fino a 56mila euro annui per le assunzioni a tempo indeterminato e fino a 48mila euro per quelle a tempo determinato, con un sostegno riconosciuto rispettivamente fino a 24 me-

si e fino a un massimo di 12 mesi. «La misura - sottolinea Guidesi - rappresenta un investimento strategico sul capitale umano e sul contributo alla ricerca e al trasferimento tecnologico, elementi chiave per sostenere la crescita e l'innovazione del tessuto produttivo lombardo. Puntiamo inoltre ad attrarre e trattenere talenti sul territorio, creando nuove opportunità

professionali e stimolando collaborazioni strutturate tra imprese, università e centri di ricerca. È un passo concreto per rendere la Lombardia sempre più competitiva, dinamica e pronta a cogliere le trasformazioni in atto». «Come Regione - evidenzia da parte sua Fermi - vogliamo valorizzare in modo concreto il lavoro dei ricercatori, favorendo l'applicazione delle loro competenze all'interno delle imprese. In particolare, è necessario facilitare percorsi professionali qualificati anche all'esterno dell'ambito accademico, offrendo nuove opportunità ai giovani con dottorato e sostenendo al tempo stesso la diffusione della cultura dell'innovazione nel mondo del lavoro».

Le proposte dovranno essere presentate a Regione Lombardia esclusivamente attraverso la piattaforma 'Bandi e Servizi' secondo le modalità e tempistiche indicate successivamente dall'Avviso attuativo.

© RIPRODUZIONE RISERVATA

«È incubo speculazione»

Fonti energetiche: timori a Palazzo Lombardia

■ **CREMONA** Dall'inizio della guerra in Ucraina «poco è stato fatto», dalla Commissione europea ma anche dal governo nazionale, per evitare la speculazione sui costi dell'energia. In Lombardia, secondo quanto apprende l'Ansa da fonti regionali, c'è apprensione per la situazione energetica, complice anche il conflitto in Iran. Palazzo Lombardia, viene ricordato, quattro anni fa «aveva già



Palazzo Lombardia

denunciato la speculazione in atto» attraverso il mondo siderurgico. E quello attuale viene ritenuto uno scenario «identico, seppur con cause diverse», una situazione che una Regione manifatturiera come la Lombardia «non ha le competenze per risolvere». Chi la dovrebbe risolvere, dall'Ue al governo centrale, «non ha costruito gli anticorpi adatti per evitare» una nuova impennata dei prezzi.

La Provincia

Sette milioni per le imprese storiche del territorio

Sviluppo

Regione ha già sostenuto 1.412 attività con 25 milioni di euro innescando investimenti per 50 milioni

Regione Lombardia ha stanziato 7 milioni di euro per il bando "Imprese storiche verso il futuro 2026", iniziativa promossa dall'assessore allo Sviluppo economico Guido Guidesi. Il provvedimento è destinato alle Piccole e Medie Imprese (Pmi) — negozi, botteghe e locali — che vantano almeno 40 anni di attività ininterrotta e sono iscritte nell'apposito elenco regionale.

L'obiettivo della misura è proiettare nel futuro attività che rappresentano un presidio economico, sociale e culturale fondamentale per il territorio. Gli investimenti ammissibili riguardano il restauro di beni immobili, arredi e insegne storiche, lo sviluppo di servizi innovativi, il miglioramento dell'attrattività dei centri urbani e il supporto al passaggio generazionale.

L'agevolazione prevede un contributo a fondo perduto fino al 50% delle spese, con un tetto massimo di 30mila euro per impresa. L'investimento minimo richiesto è di 5mila euro.

La selezione avverrà tramite graduatoria e le domande dovranno essere inviate telematicamente a Unioncamere Lombardia.

<https://www.affaritaliani.it/milano/regione-lombardia-la-linea-sulleconomia-passa-da-qui.html>

affaritaliani

☰ Sezioni



Tendenze Iran Borse Trump Ascolti Tv Garlasco

Regione Lombardia: la linea sull'economia passa da qui

Approvata in Giunta la misura 'Talenti – Trasferimento delle conoscenze' sotto la regia dell'assessore allo Sviluppo Economico Guido Guidesi. Regione Lombardia anticipa le trasformazioni economiche



<https://tg24.sky.it/economia/2026/04/15/regione-lombardia-talenti-impres>

☰ sky **tg24**

SKY TG24 INSIDER



ECONOMIA

Regione Lombardia, investimento per portare i talenti nelle imprese

15 apr 2026 - 20:09

<https://en.ilsole24ore.com/art/lombardy-region-brings-business-talent-AldufNWC>

☰ **24 Radiocor** f X in ...

Servizio | **Economy**

Regione Lombardia brings talent to companies

by Flavia Carletti
15 April 2026



▲ Guido Guidesi, assessore allo Sviluppo economico di Regione Lombardia

The 'Talents - Knowledge Transfer' measure to facilitate the entry of PhDs and professionals into companies approved

🕒 2' min read 🔖 💬

<https://www.ilsussidiario.net/news/regione-lombardia-approvata-la-misura-talenti-nuovo-bando-per-l'assunzione-di-personale-qualificato/2953812/>

Home » Lavoro » Giovani, Famiglia e Lavoro » Regione Lombardia, approvata la misura "Talenti" | Nuovo bando per l'assunzione di personale qualificato

GIOVANI, FAMIGLIA E LAVORO MILANO LAVORO POLITICA

Regione Lombardia, approvata la misura "Talenti" | Nuovo bando per l'assunzione di personale qualificato

Silvana Palazzo – Pubblicato 15 Aprile 2026



L'Assessore allo Sviluppo Economico di Regione Lombardia, Guido Guidesi

<https://www.tempi.it/regione-lombardia-investe-nel-futuro-di-imprese-e-talenti/>

Home » **Economia** » Regione Lombardia investe nel futuro di imprese e talenti

Regione Lombardia investe nel futuro di imprese e talenti

Di Redazione
15 Aprile 2026

Un impegno a sostegno delle piccole e medie imprese lombarde, con l'incentivo all'ingresso di dottori di ricerca e professionisti altamente qualificati nelle aziende



https://www.avvenire.it/economia/lavoro/dagli-aiuti-alle-imprese-ai-concorsi-nella-pubblica-amministrazione_107181



Dagli aiuti alle imprese ai concorsi nella pubblica amministrazione

di Redazione

La Regione Lombardia punta a favorire l'ingresso di nuovi talenti. Opportunità nel settore alberghiero e della ristorazione e immobiliare

Punta a favorire l'ingresso nelle aziende di personale altamente qualificato, in particolare dottori di ricerca, la nuova misura *Talenti - Trasferimento delle conoscenze*, approvata dalla Giunta di Regione Lombardia. Rivolta alle piccole e medie imprese lombarde, ha una dotazione finanziaria di sette milioni di euro. «Un investimento strategico sul capitale umano e sul contributo alla ricerca e al trasferimento tecnologico, elementi chiave per sostenere la crescita e l'innovazione del tessuto produttivo lombardo - spiega l'assessore regionale allo Sviluppo economico **Guido Guidesi** -. Puntiamo inoltre ad attrarre e trattenere talenti sul territorio, creando nuove opportunità professionali e stimolando collaborazioni strutturate tra imprese, Università e Centri di ricerca. È un passo concreto per rendere la Lombardia sempre più competitiva, dinamica e pronta a cogliere le trasformazioni in atto». La misura prevede un contributo a fondo perduto che copre il 70% dei costi

<https://www.giornaledibrescia.it/economia/talenti-nuovo-bando-perlassunzione-personale-qualificato-d3bi4s12>

ECONOMIA 15.04.2026

«Talenti», nuovo bando per l'assunzione di personale qualificato

La Giunta rdi Regione Lombardia ha approvato la nuova misura: il contributo può arrivare fino a 56.000 euro annui il tempo indeterminato, fino a 48.000 euro per il determinato

🕒 2' di lettura



La nuova misura Talenti di Regione Lombardia

<https://www.borsaitaliana.it/borsa/notizie/radiocor/economia/dettaglio/lombardia-approvata-la-misura-per-favorire-ingresso-talenti-nelle-impres->



BORSA ITALIANA



i

Cerca Titolo, ISIN, altro ...



LOMBARDIA: APPROVATA LA MISURA PER FAVORIRE INGRESSO "TALENTI" NELLE IMPRESE

Il Sole
24 ORE
Radiocor

(Il Sole 24 Ore Radiocor) - Milano, 15 apr - Regione Lombardia lancia la misura 'Talent - Trasferimento delle conoscenze', per favorire l'ingresso nelle aziende di figure altamente specializzate. Con l'approvazione da parte della Giunta regionale, sotto la regia dell'assessore allo Sviluppo economico, Guido Guidesi, non ci si limita intervenire: la Regione traccia una linea chiara, indicando la direzione al sistema economico nazionale. In un contesto globale in continua trasformazione, l'obiettivo e' netto: rafforzare le piccole e medie imprese lombarde attraverso l'inserimento di dottori di ricerca e professionisti altamente qualificati, trasformando il sapere accademico in leva concreta di crescita. Per la Regione, non si tratta di una misura isolata ma del tassello di una strategia piu' ampia che punta a saldare definitivamente il rapporto tra universita' e imprese. E in questo risiede la diversa visione rispetto al livello nazionale, dove si continua a privilegiare un modello centrato prevalentemente sul rafforzamento del sistema accademico. Regione Lombardia, invece, compie un passo in una differente direzione: porta i talenti dentro le imprese, la' dove l'innovazione si traduce in produzione, occupazione e competitivita'.

<https://www.milanotoday.it/attualita/bando-aiuti-aziende-assunzioni-lombardia.html>

MILANOTODAY



IL BANDO

Assunzioni in Lombardia, pronti 56mila euro a fondo perduto per ogni nuovo contratto: il piano

Il nuovo bando finanzia fino al 70% dello stipendio per i dottori di ricerca: ecco chi può presentare domanda e come ottenere il contributo massimo



Redazione

14 aprile 2026 16:13



<https://www.varesenews.it/2026/04/ricercatori-in-azienda-la-regione-stanzia-7-milioni-per-portare-i-talenti-nelle-pmi/2547118/>

Menù Home Territori Canali Tempo Libero Necrologie News24 Cerca Meteo

Ricercatori in azienda: la Regione stanZIA 7 milioni per portare i "talenti" nelle PMI

Approvata la misura "Talenti – Trasferimento delle conoscenze". Contributi a fondo perduto fino a 56mila euro per le imprese lombarde che assumono dottori di ricerca

economia regione lombardia ricerca



<https://www.innovationcity.it/news/6341/regione-lombardia-favorisce-lingresso-dei-talenti-in-azienda.html>

innovationcity



[Home](#) / [news](#) / Regione Lombardia favorisce l'ingresso dei talenti in azienda

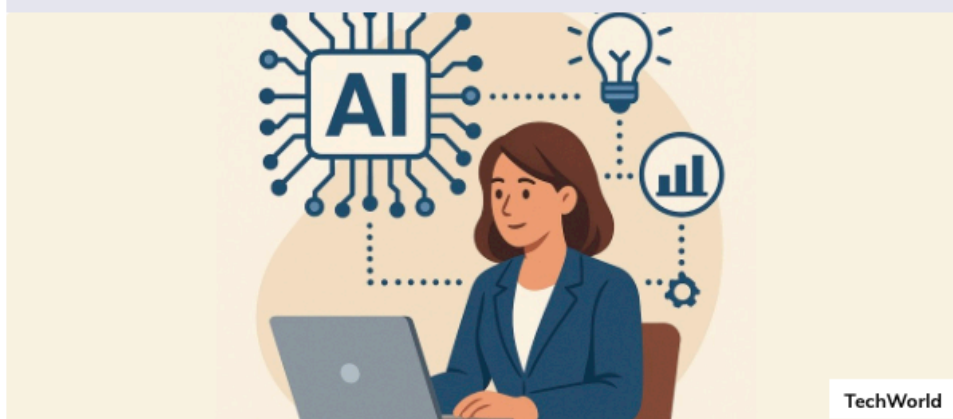
Regione Lombardia favorisce l'ingresso dei talenti in azienda



Redazione InnovationCity

15-04-2026

La Regione lancia "Talent-Transfer delle conoscenze" per favorire l'ingresso nelle aziende di figure altamente specializzate.



<https://www.ciaocomo.it/2026/04/15/nuovi-talenti-in-azienda-un-bando-dalla-regione/330890/>

☰ | 🔍

CIAO COMO IT

Alessandro Fermi Regione Lombardia | assessore regionale guidesi | bandi reg


BANDI | REGIONE LOMBARDIA NOTIZIE

“Nuovi talenti” in azienda, un bando dalla Regione

15 Aprile 2026 | 10:30

👤

f X in p ↻ 🗉 @ 🖨



Agenzie di stampa

LOMBARDIA: APPROVATA LA MISURA PER FAVORIRE INGRESSO "TALENTI" NELLE IMPRESE - 1

(Il Sole 24 Ore Radiocor) - Milano, 15 apr - Regione Lombardia lancia la misura "Talenti – Trasferimento delle conoscenze", per favorire l'ingresso nelle aziende di figure altamente specializzate. Con l'approvazione da parte della Giunta regionale, sotto la regia dell'assessore allo Sviluppo economico, Guido Guidesi, non ci si limita intervenire: la Regione traccia una linea chiara, indicando la direzione al sistema economico nazionale. In un contesto globale in continua trasformazione, l'obiettivo è netto: rafforzare le piccole e medie imprese lombarde attraverso l'inserimento di dottori di ricerca e professionisti altamente qualificati, trasformando il sapere accademico in leva concreta di crescita. Per la Regione, non si tratta di una misura isolata ma del tassello di una strategia più ampia che punta a saldare definitivamente il rapporto tra università e imprese. E in questo risiede la diversa visione rispetto al livello nazionale, dove si continua a privilegiare un modello centrato prevalentemente sul rafforzamento del sistema accademico. Regione Lombardia, invece, compie un passo in una differente direzione: porta i talenti dentro le imprese, là dove l'innovazione si traduce in produzione, occupazione e competitività.

LOMBARDIA: APPROVATA LA MISURA PER FAVORIRE INGRESSO "TALENTI" NELLE IMPRESE - 2

(Il Sole 24 Ore Radiocor) - Milano, 15 apr - Nel dettaglio, la misura interviene in modo diretto e strutturale, con contributi a fondo perduto fino al 70% dei costi di assunzione: fino a 56.000 euro annui per contratti a tempo indeterminato e fino a 48.000 euro per quelli a tempo determinato. Per l'istituzione sono numeri frutto di una volontà politica precisa: sostenere chi produce e creare un ponte stabile tra ricerca e industria. Non si tratta solo di incentivare l'occupazione qualificata, ma di costruire un ecosistema in cui università, centri di ricerca e imprese dialoghino in modo continuo e produttivo. Un modello in cui il capitale umano diventa il vero motore dello sviluppo e in cui la conoscenza non resta confinata nei laboratori, ma entra nei processi produttivi, generando valore reale. In questo modo, Regione Lombardia vuole dimostrare di essere in grado di anticipare le trasformazioni economiche e non di inseguirle. La scelta di rafforzare il legame tra

formazione e impresa rappresenta una visione politica chiara: rendere il territorio sempre più attrattivo, competitivo e capace di affrontare le sfide globali.

REGIONE LOMBARDIA AIUTA LE IMPRESE AD ATTRARRE NUOVI TALENTI. ASSESSORE GUIDESI: 7 MILIONI ALLE PMI PER L'ASSUNZIONE DI PERSONALE ALTAMENTE QUALIFICATO

(LNews - Milano, 14 apr) Creare un ponte stabile tra il mondo della ricerca e quello delle imprese, facilitando il trasferimento di competenze, know-how e risultati della ricerca applicata - come prototipi, tecnologie e soluzioni innovative - verso l'ecosistema industriale. Sono questi gli obiettivi della nuova misura 'Talent - Trasferimento delle conoscenze', approvata dalla Giunta di Regione Lombardia su proposta dell'assessore allo Sviluppo economico, Guido Guidesi, di concerto con l'assessore all'Università, Ricerca e Innovazione, Alessandro Fermi. Con una dotazione finanziaria complessiva di 7 milioni di euro, l'iniziativa è rivolta alle piccole e medie imprese lombarde e punta a favorire l'ingresso nelle aziende di personale altamente qualificato, in particolare dottori di ricerca.

ASSESSORE GUIDESI - "La misura - sottolinea l'assessore Guidesi - rappresenta un investimento strategico sul capitale umano e sul contributo alla ricerca ed al trasferimento tecnologico, elementi chiave per sostenere la crescita e l'innovazione del tessuto produttivo lombardo. Puntiamo inoltre ad attrarre e trattenere talenti sul territorio, creando nuove opportunità professionali e stimolando collaborazioni strutturate tra imprese, università e centri di ricerca. È un passo concreto per rendere la Lombardia sempre più competitiva, dinamica e pronta a cogliere le trasformazioni in atto".

ASSESSORE FERMI - "Come Regione - evidenzia l'assessore Fermi - vogliamo valorizzare in modo concreto il lavoro dei ricercatori favorendo l'applicazione delle loro competenze all'interno delle imprese. In particolare, è necessario facilitare percorsi professionali qualificati anche all'esterno dell'ambito accademico, offrendo nuove opportunità ai giovani con dottorato e sostenendo al tempo stesso la diffusione della cultura dell'innovazione nel mondo del lavoro".

BENEFICIARI DEL PROVVEDIMENTO - Possono accedere alla misura le PMI regolarmente costituite, iscritte e attive nel Registro delle Imprese, con almeno una sede operativa in Lombardia. Ogni impresa potrà beneficiare dell'agevolazione per una sola assunzione, a tempo indeterminato o determinato, purché contrattualizzata dopo l'entrata in vigore della misura.

I lavoratori assunti devono essere in possesso di un dottorato di ricerca e aver concluso, da non più di dodici mesi, una collaborazione a termine con un organismo di ricerca, svolta nell'ambito di attività scientifiche.

TIPOLOGIA DI AGEVOLAZIONE - La misura prevede un contributo a fondo perduto che copre il 70% dei costi per le assunzioni a tempo indeterminato e il 60% per quelle a tempo determinato. L'agevolazione viene calcolata sul costo lordo annuo del personale, al netto di eventuali premi o incentivi, e in base alle mensilità effettivamente previste dal contratto. Il contributo può arrivare fino a 56.000 euro annui per le assunzioni a tempo indeterminato e fino a 48.000 euro per quelle a tempo determinato, con un sostegno riconosciuto rispettivamente fino a 24 mesi e fino a un massimo di 12 mesi. **COME**

ACCEDERE ALL'INIZIATIVA - Le proposte dovranno essere presentate a Regione Lombardia esclusivamente attraverso la piattaforma "Bandi e Servizi" secondo le modalità e tempistiche indicate successivamente dall'Avviso attuativo.

LOMBARDIA: GUIDESI, '7 MLN A PMI PER ASSUMERE PERSONALE ALTAMENTE QUALIFICATO' - 1

Milano, 14 apr. (Adnkronos) - Creare un ponte stabile tra il mondo della ricerca e quello delle imprese, facilitando il trasferimento di competenze, know-how e risultati della ricerca applicata, come prototipi, tecnologie e soluzioni innovative, verso l'ecosistema industriale. Sono questi gli obiettivi della nuova misura 'Talenti-Trasferimento delle conoscenze', approvata dalla Giunta della Regione Lombardia su proposta dell'assessore allo Sviluppo economico, Guido Guidesi, di concerto con l'assessore all'Università, Ricerca e Innovazione, Alessandro Fermi.

Con una dotazione finanziaria complessiva di 7 milioni di euro, l'iniziativa è rivolta alle piccole e medie imprese lombarde e punta a favorire l'ingresso nelle aziende di personale altamente qualificato, in particolare dottori di ricerca. "La misura -sottolinea Guidesi- rappresenta un investimento strategico sul capitale umano e sul contributo alla ricerca ed al trasferimento tecnologico, elementi chiave per sostenere la crescita e l'innovazione del tessuto produttivo lombardo. Puntiamo inoltre ad attrarre e trattenere talenti sul territorio, creando nuove opportunità professionali e stimolando collaborazioni strutturate tra imprese, università e centri di ricerca. È un passo concreto per rendere la Lombardia sempre più competitiva, dinamica e pronta a cogliere le trasformazioni in atto". "Come Regione -evidenzia l'assessore Fermi- vogliamo valorizzare in modo concreto il lavoro dei

ricercatori favorendo l'applicazione delle loro competenze all'interno delle imprese. In particolare, è necessario facilitare percorsi professionali qualificati anche all'esterno dell'ambito accademico, offrendo nuove opportunità ai giovani con dottorato e sostenendo al tempo stesso la diffusione della cultura dell'innovazione nel mondo del lavoro". (segue)

LOMBARDIA: GUIDESI, '7 MLN A PMI PER ASSUMERE PERSONALE ALTAMENTE QUALIFICATO' - 2

(Adnkronos) - Possono accedere alla misura le pmi regolarmente costituite, iscritte e attive nel Registro delle Imprese, con almeno una sede operativa in Lombardia. Ogni impresa potrà beneficiare dell'agevolazione per una sola assunzione, a tempo indeterminato o determinato, purché contrattualizzata dopo l'entrata in vigore della misura. I lavoratori assunti devono essere in possesso di un dottorato di ricerca e aver concluso, da non più di dodici mesi, una collaborazione a termine con un organismo di ricerca, svolta nell'ambito di attività scientifiche. La misura prevede un contributo a fondo perduto che copre il 70% dei costi per le assunzioni a tempo indeterminato e il 60% per quelle a tempo determinato. L'agevolazione viene calcolata sul costo lordo annuo del personale, al netto di eventuali premi o incentivi, e in base alle mensilità effettivamente previste dal contratto. Il contributo può arrivare fino a 56.000 euro annui per le assunzioni a tempo indeterminato e fino a 48.000 euro per quelle a tempo determinato, con un sostegno riconosciuto rispettivamente fino a 24 mesi e fino a un massimo di 12 mesi. Le proposte dovranno essere presentate alla Regione Lombardia esclusivamente attraverso la piattaforma 'Bandi e Servizi' secondo le modalità e tempistiche indicate successivamente dall'avviso attuativo.

REGIONE LOMBARDIA AIUTA LE IMPRESE AD ATTRARRE NUOVI TALENTI. GUIDESI, 7 MILIONI ALLE PMI PER L'ASSUNZIONE DI PERSONALE ALTAMENTE QUALIFICATO

(ANSA) - MILANO, 14 APR - Punta a favorire l'ingresso nelle aziende di personale altamente qualificato, in particolare dottori di ricerca, la nuova misura 'Talent - Trasferimento delle conoscenze', approvata dalla giunta di Regione Lombardia. Rivolta alle piccole e medie imprese lombarde, ha una dotazione finanziaria di 7 milioni di euro. "Un investimento strategico sul capitale umano e sul contributo alla ricerca ed al trasferimento tecnologico, elementi chiave per sostenere la crescita e l'innovazione del tessuto produttivo lombardo", commenta l'assessore regionale allo Sviluppo

economico, Guido Guidesi. "Puntiamo inoltre ad attrarre e trattenere talenti sul territorio, creando nuove opportunità professionali e stimolando collaborazioni strutturate tra imprese, università e centri di ricerca - aggiunge Guidesi -. È un passo concreto per rendere la Lombardia sempre più competitiva, dinamica e pronta a cogliere le trasformazioni in atto". La misura prevede un contributo a fondo perduto che copre il 70% dei costi per le assunzioni a tempo indeterminato e il 60% per quelle a tempo determinato. Il contributo può arrivare fino a 56.000 euro annui per le assunzioni a tempo indeterminato e fino a 48.000 euro per quelle a tempo determinato, con un sostegno riconosciuto rispettivamente fino a 24 mesi e fino a un massimo di 12 mesi. "Come Regione vogliamo valorizzare in modo concreto il lavoro dei ricercatori favorendo l'applicazione delle loro competenze all'interno delle imprese", sottolinea l'assessore regionale a Università, Ricerca e Innovazione, Alessandro Fermi, secondo cui "è necessario facilitare percorsi professionali qualificati anche all'esterno dell'ambito accademico, offrendo nuove opportunità ai giovani con dottorato e sostenendo al tempo stesso la diffusione della cultura dell'innovazione nel mondo del lavoro".

LOMBARDIA: DA REGIONE SETTE MILIONI A PMI PER ASSUNZIONI PERSONALE ALTAMENTE QUALIFICATO

Milano, 14 apr - (Agenzia_Nova) - Creare un ponte stabile tra il mondo della ricerca e quello delle imprese, facilitando il trasferimento di competenze, know-how e risultati della ricerca applicata - come prototipi, tecnologie e soluzioni innovative - verso l'ecosistema industriale. Sono questi gli obiettivi della nuova misura 'Talent - Trasferimento delle conoscenze', approvata dalla Giunta di Regione Lombardia su proposta dell'assessore allo Sviluppo economico, Guido Guidesi, di concerto con l'assessore all'Università, ricerca e innovazione, Alessandro Fermi. Con una dotazione finanziaria complessiva di sette milioni di euro, l'iniziativa è rivolta alle piccole e medie imprese lombarde e punta a favorire l'ingresso nelle aziende di personale altamente qualificato, in particolare dottori di ricerca. "La misura - sottolinea l'assessore Guidesi - rappresenta un investimento strategico sul capitale umano e sul contributo alla ricerca ed al trasferimento tecnologico, elementi chiave per sostenere la crescita e l'innovazione del tessuto produttivo lombardo. Puntiamo inoltre ad attrarre e trattenere talenti sul territorio, creando nuove opportunità professionali e stimolando collaborazioni strutturate tra imprese, università e centri di ricerca. È un passo concreto per rendere la Lombardia sempre più competitiva, dinamica e pronta a cogliere le trasformazioni in atto".

LOMBARDIA: 7 MILIONI ALLE PMI PER L'ASSUNZIONE DI PERSONALE ALTAMENTE QUALIFICATO

(ITALPRESS) - Creare un ponte stabile tra il mondo della ricerca e quello delle imprese, facilitando il trasferimento di competenze, know-how e risultati della ricerca applicata - come prototipi, tecnologie e soluzioni innovative - verso l'ecosistema industriale. Sono questi gli obiettivi della nuova misura 'Talenti- Trasferimento delle conoscenze', approvata dalla Giunta di Regione Lombardia. Con una dotazione finanziaria complessiva di 7milioni di euro, l'iniziativa è rivolta alle piccole e medie imprese lombarde e punta a favorire l'ingresso nelle aziende di personale altamente qualificato, in particolare dottori di ricerca. "La misura - sottolinea l'assessore lombardo allo Sviluppo Economico, Guido Guidesi - rappresenta un investimento strategico sul capitale umano e sul contributo alla ricerca ed al trasferimento tecnologico, elementi chiave per sostenere la crescita e l'innovazione del tessuto produttivo lombardo. Puntiamo inoltre ad attrarre e trattenere talenti sul territorio, creando nuove opportunità professionali e stimolando collaborazioni strutturate tra imprese, università e centri di ricerca. È un passo concreto per rendere la Lombardia sempre più competitiva, dinamica e pronta a cogliere le trasformazioni in atto". "Come Regione - evidenzia l'assessore all'Innovazione, Alessandro Fermi- vogliamo valorizzare in modo concreto il lavoro dei ricercatori favorendo l'applicazione delle loro competenze all'interno delle imprese.

IMPRESSE: LOMBARDIA, 7 MLN PER ASSUNZIONI ALTAMENTE QUALIFICATE (AGI) - 1

Milano, 14 apr. - Creare un ponte stabile tra il mondo della ricerca e quello delle imprese, facilitando il trasferimento di competenze, know-how e risultati della ricerca applicata - come prototipi, tecnologie e soluzioni innovative - verso l'ecosistema industriale. Sono questi gli obiettivi della nuova misura 'Talenti - Trasferimento delle conoscenze', approvata dalla Giunta di Regione Lombardia su proposta dell'assessore allo Sviluppo economico, Guido Guidesi, di concerto con l'assessore all'Università, Ricerca e Innovazione, Alessandro Fermi. Con una dotazione finanziaria complessiva di 7milioni di euro, l'iniziativa e' rivolta alle piccole e medie imprese lombarde e punta a favorire l'ingresso nelle aziende di personale altamente qualificato, in particolare dottori di ricerca.

IMPRESE: LOMBARDIA, 7 MLN PER ASSUNZIONI ALTAMENTE QUALIFICATE - 2

Milano, 14 apr. - "La misura - sottolinea l'assessore Guidesi - rappresenta un investimento strategico sul capitale umano e sul contributo alla ricerca ed al trasferimento tecnologico, elementi chiave per sostenere la crescita e l'innovazione del tessuto produttivo lombardo. Puntiamo inoltre ad attrarre e trattenere talenti sul territorio, creando nuove opportunita' professionali e stimolando collaborazioni strutturate tra imprese, universita' e centri di ricerca. E' un passo concreto per rendere la Lombardia sempre piu' competitiva, dinamica e pronta a cogliere le trasformazioni in atto". "Come Regione - evidenzia l'assessore Fermi - vogliamo valorizzare in modo concreto il lavoro dei ricercatori favorendo l'applicazione delle loro competenze all'interno delle imprese. In particolare, e' necessario facilitare percorsi professionali qualificati anche all'esterno dell'ambito accademico, offrendo nuove opportunita' ai giovani con dottorato e sostenendo al tempo stesso la diffusione della cultura dell'innovazione nel mondo del lavoro". Possono accedere alla misura le PMI regolarmente costituite, iscritte e attive nel Registro delle Imprese, con almeno una sede operativa in Lombardia. Ogni impresa potra' beneficiare dell'agevolazione per una sola assunzione, a tempo indeterminato o determinato, purché contrattualizzata dopo l'entrata in vigore della misura. I lavoratori assunti devono essere in possesso di un dottorato di ricerca e aver concluso, da non piu' di dodici mesi, una collaborazione a termine con un organismo di ricerca, svolta nell'ambito di attivita' scientifiche. La misura prevede un contributo a fondo perduto che copre il 70% dei costi per le assunzioni a tempo indeterminato e il 60% per quelle a tempo determinato. L'agevolazione viene calcolata sul costo lordo annuo del personale, al netto di eventuali premi o incentivi, e in base alle mensilita' effettivamente previste dal contratto. Il contributo puo' arrivare fino a 56.000 euro annui per le assunzioni a tempo indeterminato e fino a 48.000 euro per quelle a tempo determinato, con un sostegno riconosciuto rispettivamente fino a 24 mesi e fino a un massimo di 12 mesi.